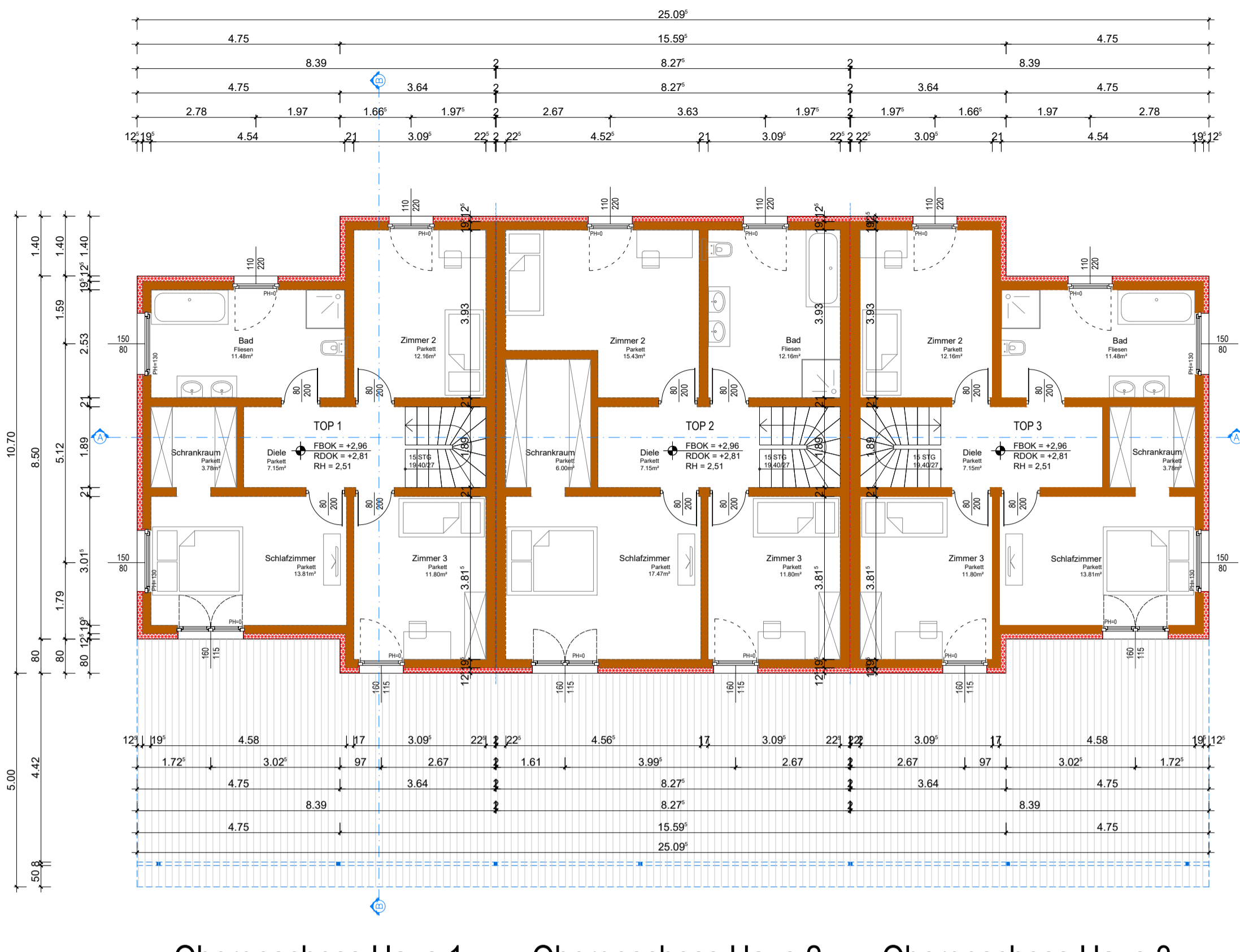


Erdgeschoss Haus 1 Erdgeschoss Haus 2 Erdgeschoss Haus 3



Obergeschoss Haus 1 Obergeschoss Haus 2 Obergeschoss Haus 3

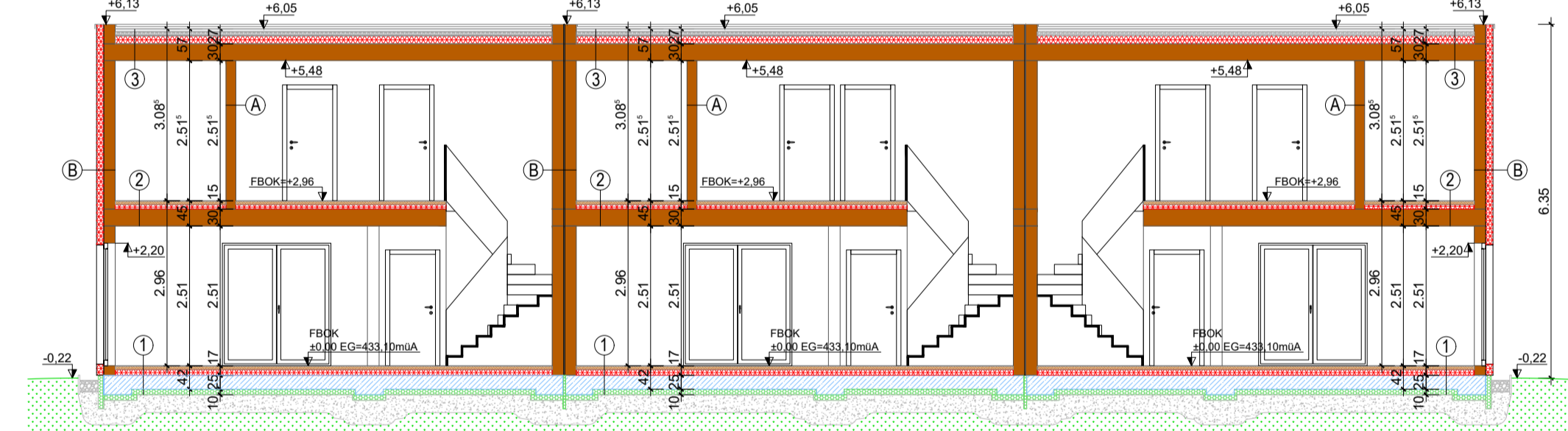
AUFBAUTEN:

A	B	2	3	4
- GKF-Platte	- Kunstharzstruktursputz	- Belag	- GKF-Platte	- Polycarbonat
- Spanplatte V20	- Unterputz und Gewebe	- Estrich	- Sparschalung	- Stahlkonstruktion
- Holzriegel	- Hartschaumplatte	- Folie	- Dampfbremse	
- Mineralwolle	- Elastikleber	- Wärmedämmung	- Deckentram	
- Spanplatte V20	- Spanplatte V100	- Spansplatte V20	- dazw. Mineralfasermatte	
- GKF-Platte	- Holzriegel	- Deckentram	- Spansplatte V20	
	- Mineralwolle	- dazw. Mineralfasermatte	- Gellaklebe	
	- Spanplatte V20	- Dampfbremse	- EPDM	
	- GKF-Platte	- Sparschalung	- Kieschüttung	
		- GKF-Platte		

STATISTIK:

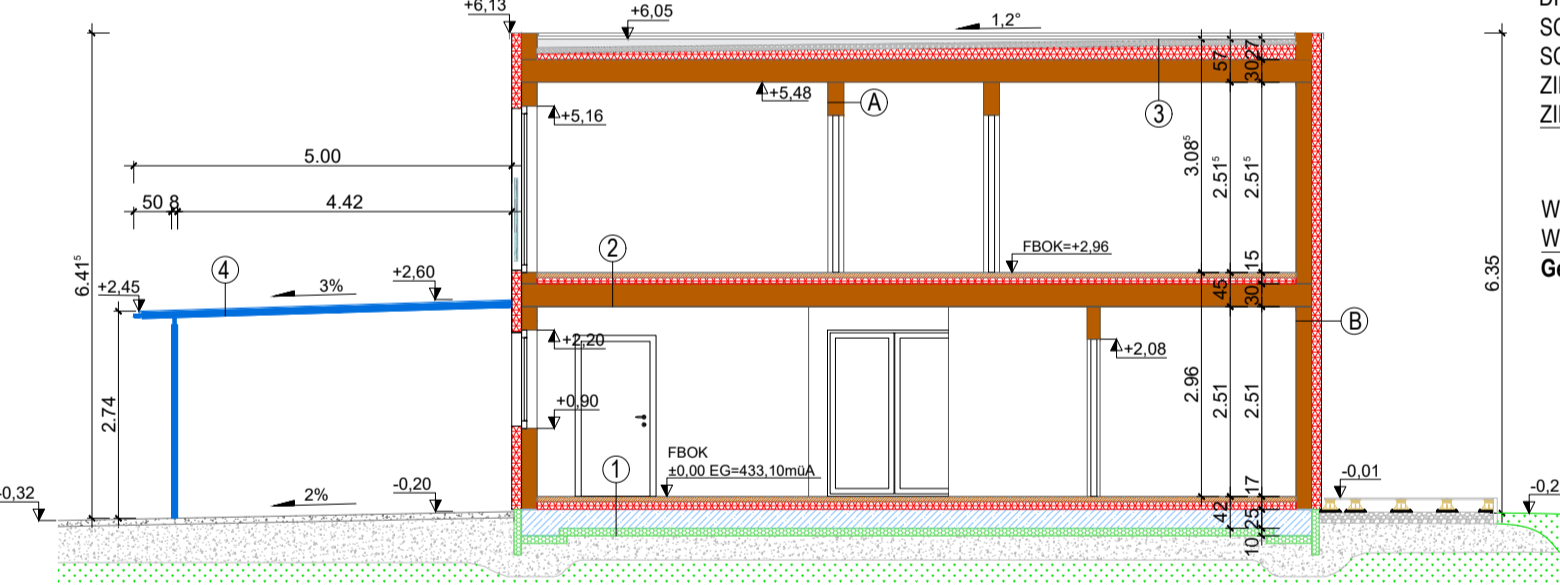
Haus 1	Haus 2	Haus 3
Erdgeschoss	Erdgeschoss	Erdgeschoss
DIELE 10,21 m²	DIELE 10,21 m²	DIELE 10,21 m²
EINGANG 5,48 m²	EINGANG 5,48 m²	EINGANG 5,48 m²
HAUSTECHNIK 3,22 m²	HAUSTECHNIK 3,22 m²	HAUSTECHNIK 3,22 m²
KÜCHE 7,84 m²	KÜCHE 10,08 m²	KÜCHE 7,84 m²
SPEIS 2,46 m²	SPEIS 2,46 m²	SPEIS 2,46 m²
WC 2,06 m²	WC 2,06 m²	WC 2,06 m²
WOHNZIMMER 23,33 m²	WOHNZIMMER 29,69 m²	WOHNZIMMER 23,33 m²
ZIMMER 1 8,04 m²	ZIMMER 1 8,04 m²	ZIMMER 1 8,04 m²
62,64 m²	71,24 m²	62,64 m²
Obergeschoss	Obergeschoss	Obergeschoss
BAD 11,48 m²	BAD 12,16 m²	BAD 11,48 m²
DIELE 7,15 m²	DIELE 7,15 m²	DIELE 7,15 m²
SCHLAFZIMMER 13,81 m²	SCHLAFZIMMER 17,47 m²	SCHLAFZIMMER 13,81 m²
SCHRANKRAUM 3,78 m²	SCHRANKRAUM 6,00 m²	SCHRANKRAUM 3,78 m²
ZIMMER 2 12,16 m²	ZIMMER 2 15,43 m²	ZIMMER 2 12,16 m²
ZIMMER 3 11,80 m²	ZIMMER 3 11,80 m²	ZIMMER 3 11,80 m²
60,18 m²	70,01 m²	60,18 m²
Wohnutzfläche EG 62,64 m²	Wohnutzfläche EG 71,24 m²	Wohnutzfläche EG 62,64 m²
Wohnutzfläche OG 60,18 m²	Wohnutzfläche OG 70,01 m²	Wohnutzfläche OG 60,18 m²
Gesamt Wohnen 122,82 m²	Gesamt Wohnen 141,25 m²	Gesamt Wohnen 122,82 m²

SCHNITT A-A

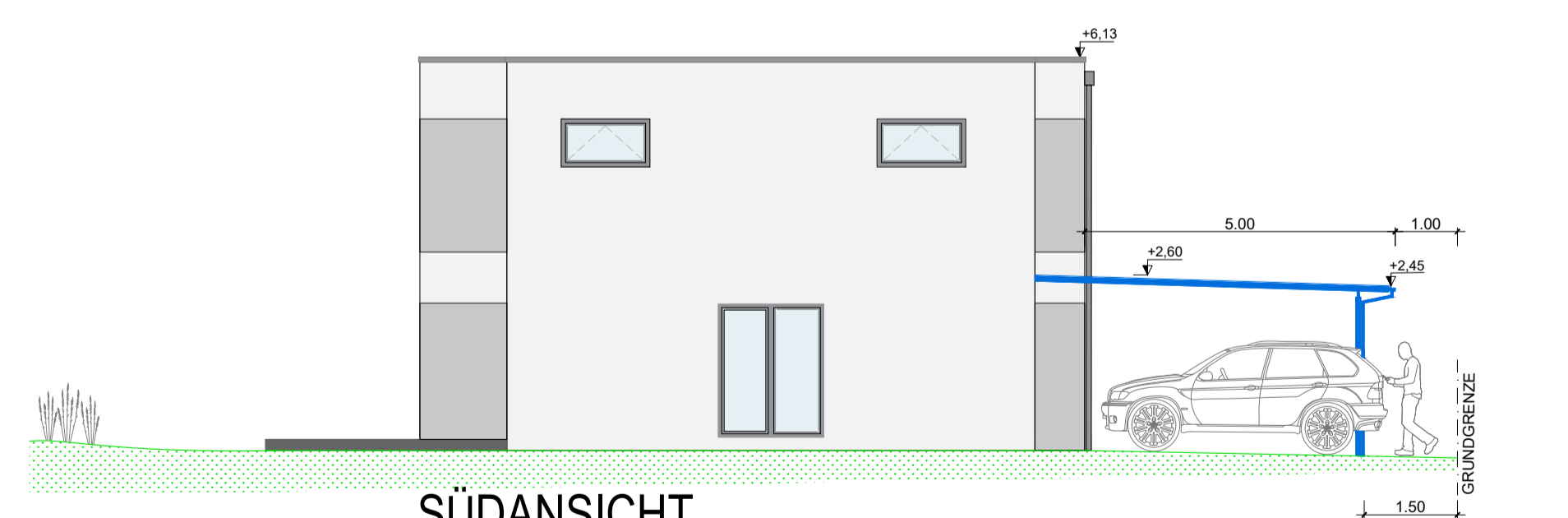


Haus 1 Haus 2 Haus 3

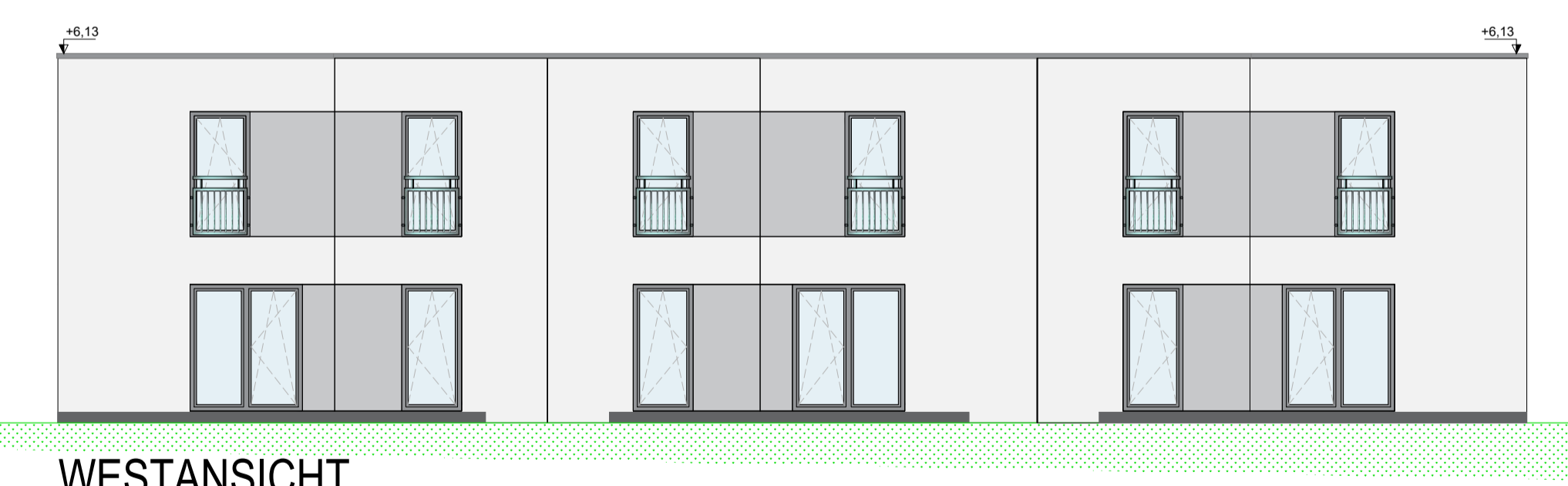
SCHNITT B-B



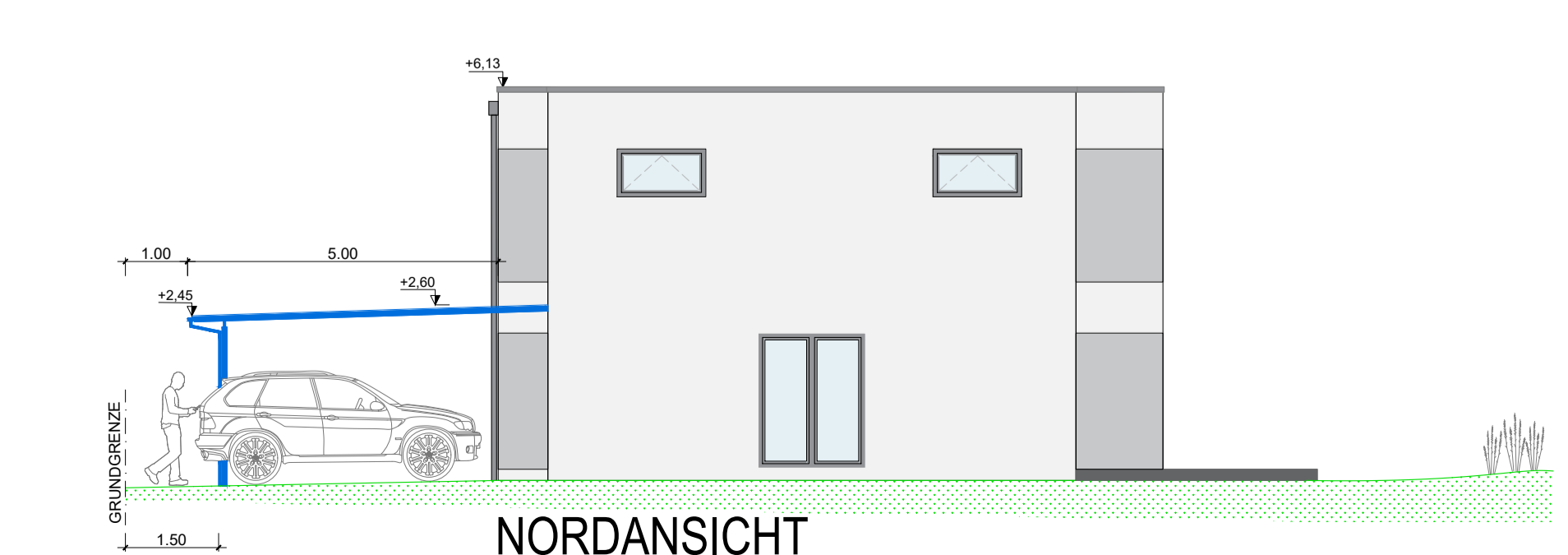
Haus 1 Haus 2 Haus 3



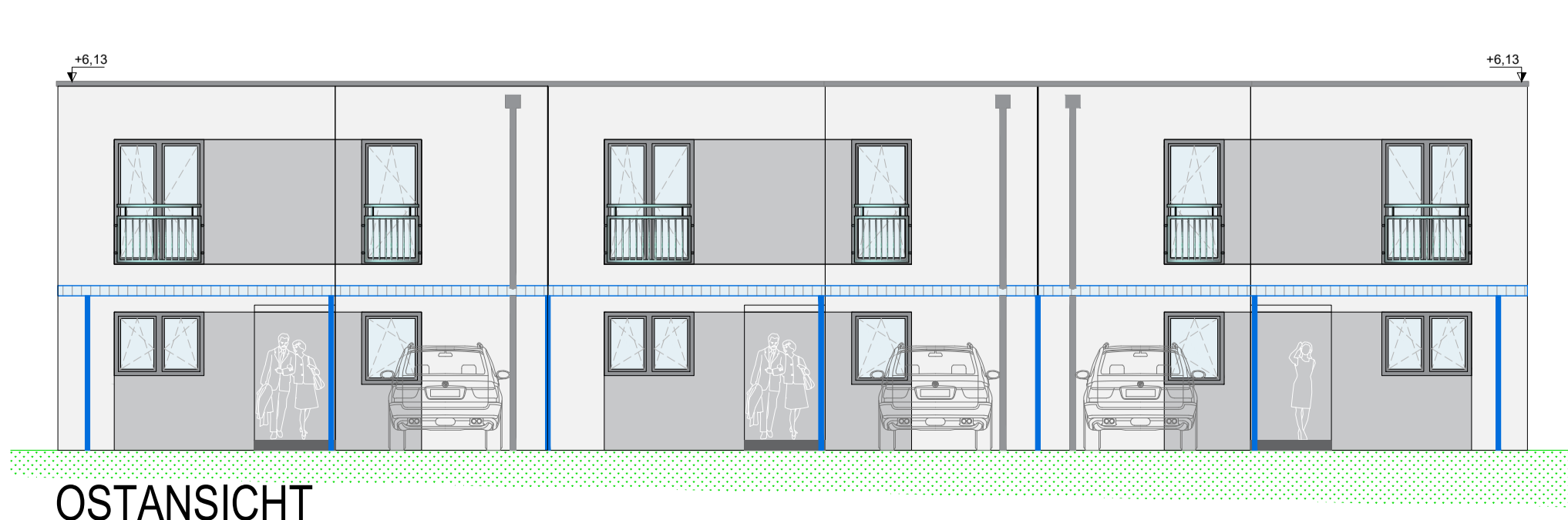
SÜDANSICHT



WESTANSICHT



NORDANSICHT

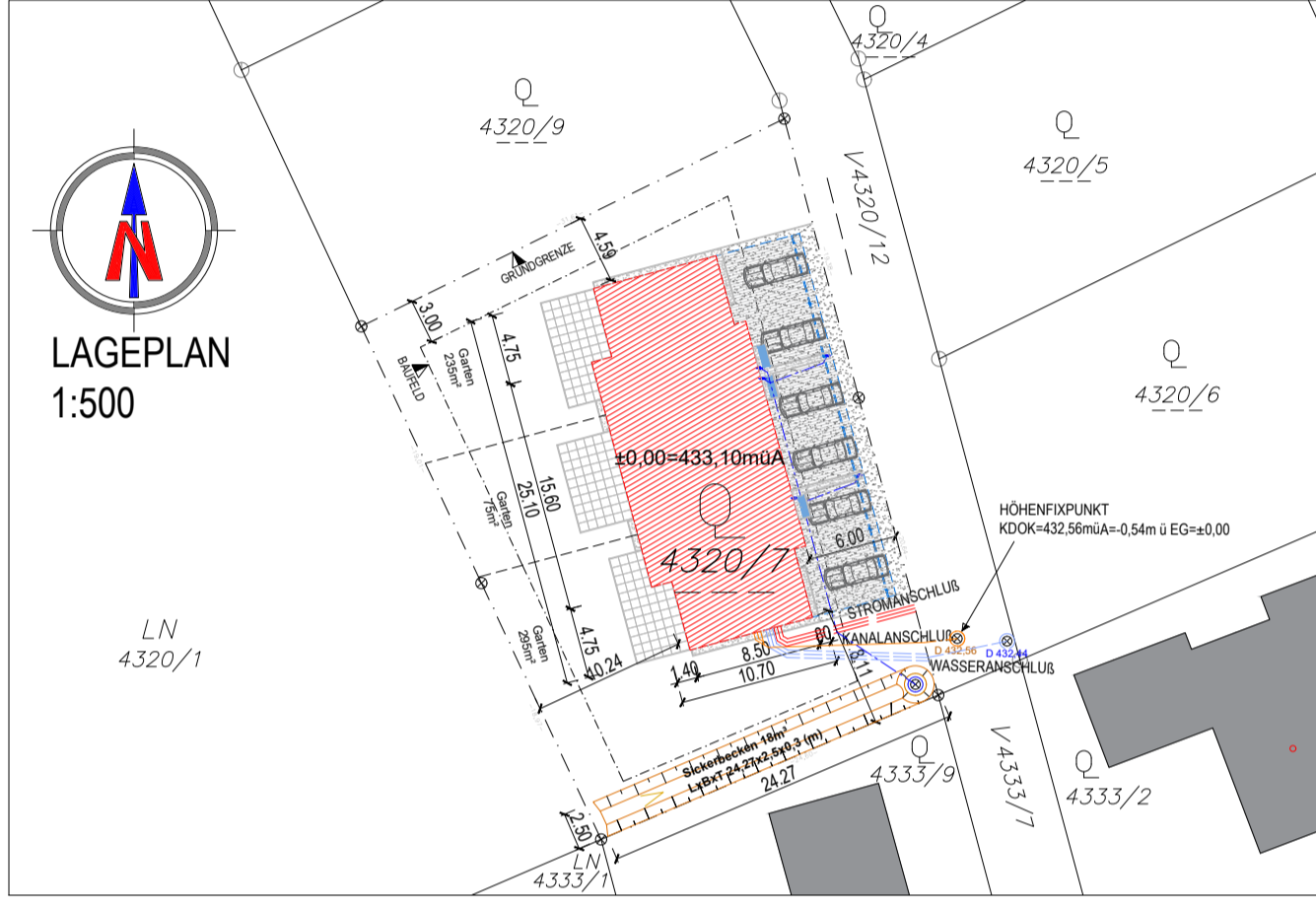


OSTANSICHT

PLANVERFASERERKLÄRUNG
Ich erkläre, dass das geplante Bauvorhaben II. Projekt vom 23.09.2022 auf dem Grundstück Nr. 4320/7, KG 50 206 NIEDERTHALHEIM mit allen baurechtlichen Vorschriften übereinstimmt.
Unterschrift

EINWENDUNGSVERZICHT der NACHBARN:
Ich erhebe gegen das im Plan dargestellte Bauvorhaben keine EINWENDUNGEN.

NAME, Anschrift	Gr.St.Nr.:	Einlagezahl:	UNTERSCHRIFT:
Lidauer Heinrich Hauptstraße 65 4692 Niedertalheim	4320/1	105	
Lidauer Renate Hauptstraße 65 4692 Niedertalheim	4333/1	1047	
Quirchmar Julian Hechenbergweg 1 6020 Innsbruck	4320/9	1138	
Curio Adem Grundrieststraße 43/3 4690 Schwandenstadt	4320/4	1138	
Curio Armin Puchheimerstraße 6 4600 Altrang-Puchheim	4320/5	1138	
Malbasic Tanja Kaufing 122 4690 Rüstorf	4320/6	1138	
Malbasic Mladen Kaufing 122 4690 Rüstorf	4333/2	496	
Greifeneder Otto Gartenstraße 15 4692 Niedertalheim	4333/9	501	
Mayrhofer Johann Gartenstraße 15 4692 Niedertalheim	4320/12 u. 4333/7	1033	



EINREICHPLAN
für die ERRICHTUNG eines Reihenhaus mit drei Wohneinheiten mit CARPORT auf Gr.St.Nr. 4320/7 der Katastralgemeinde 50 206 NIEDERTHALHEIM

MD Projektentwicklung GmbH
Stadtplatz 3
4840 Vöcklabruck
Tel.: 07672/ 77 707

GRUNDRISS, SCHNITT, ANSICHTEN, LAGEPLAN

GRUNDPARZELLE: 4320/7
KATASTRALGEMEINDE: 50 206 NIEDERTHALHEIM
EINLAGEZAHL: 1138
VÖCKLABRUCK, 23.09.2022

LEGENDE:

- STAHLBETON
- HOLZ
- WÄRMEDÄMMUNG
- STAMPFBETON
- HARTSCHAUMPLATTE
- KIESSCHÜTTUNG
- STAHLKONSTRUKTION
- NATURSTEINE
- ASPHALTDICHTSCHICHTEN

STEMPELMARKEN:

BEHÖRDE:

BAUWERBER:
MD Projektentwicklung GmbH
Stadtplatz 3
4840 Vöcklabruck

BAUFÜHRER:

GRUNDEIGENTÜMER:
MD Projektentwicklung GmbH
Stadtplatz 3
4840 Vöcklabruck

PLANVERFASSER: