

Stempel und Gebühre-frei gemäß § 19 des Bundesgesetzes vom 15. April 1921 B.G.Bl. 252.

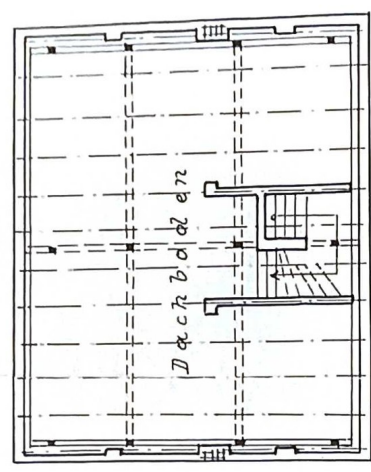
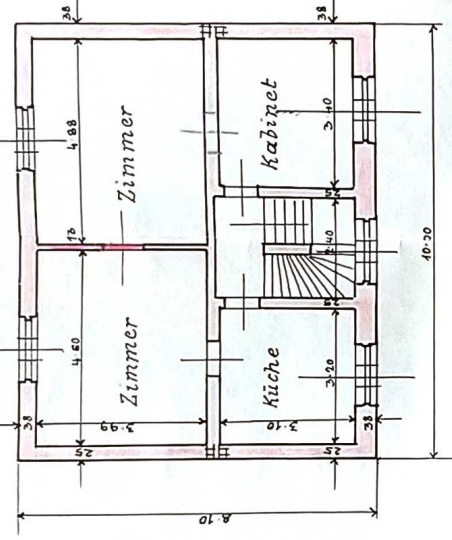
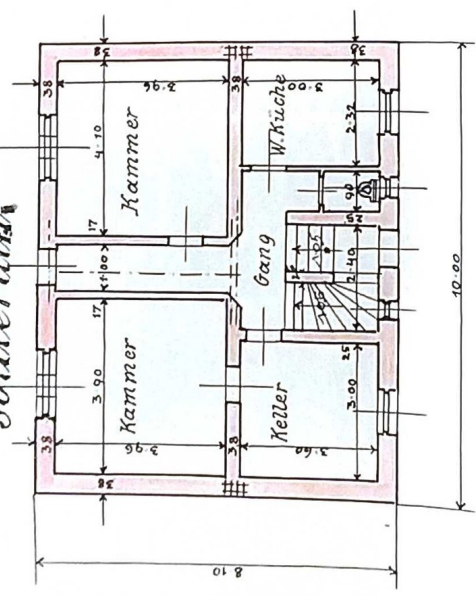
Plan

eines Wohnhauses für die Baugenossenschaft „Selbsthilfe“

Sauterrain

Paterre

Dachboden



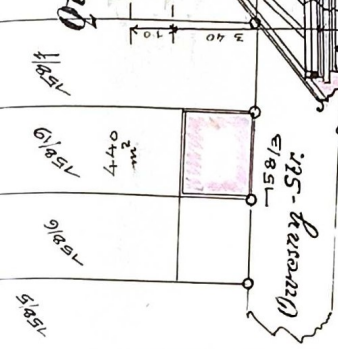
Situation
1:500

Bl. 1355/1933
Städtebauliche
Stadtgemeinde Guntburg a. d. Donau
am 25. Juli 1933

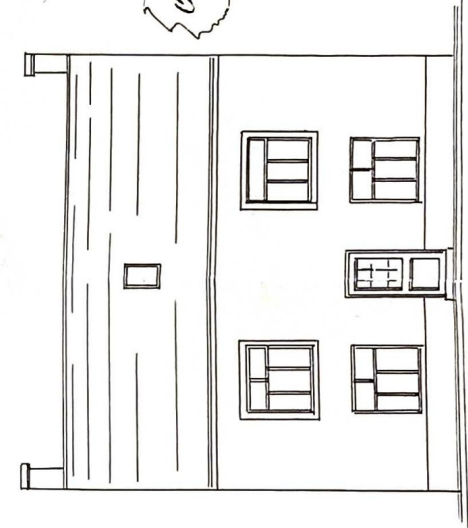
Der Bürgermeister:
Spilly



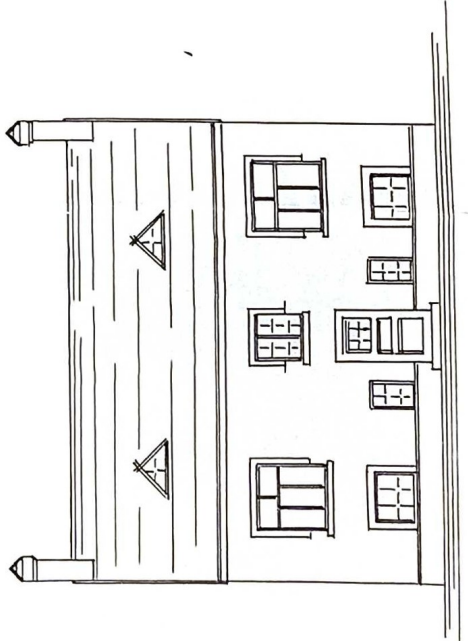
Quer-Schnitt



Hofansicht



Gassenansicht



Maßstab = 1:100.



REIN
Kontrolliert
vom
Bauamt
der
Stadt
Guntburg
a. d. Donau