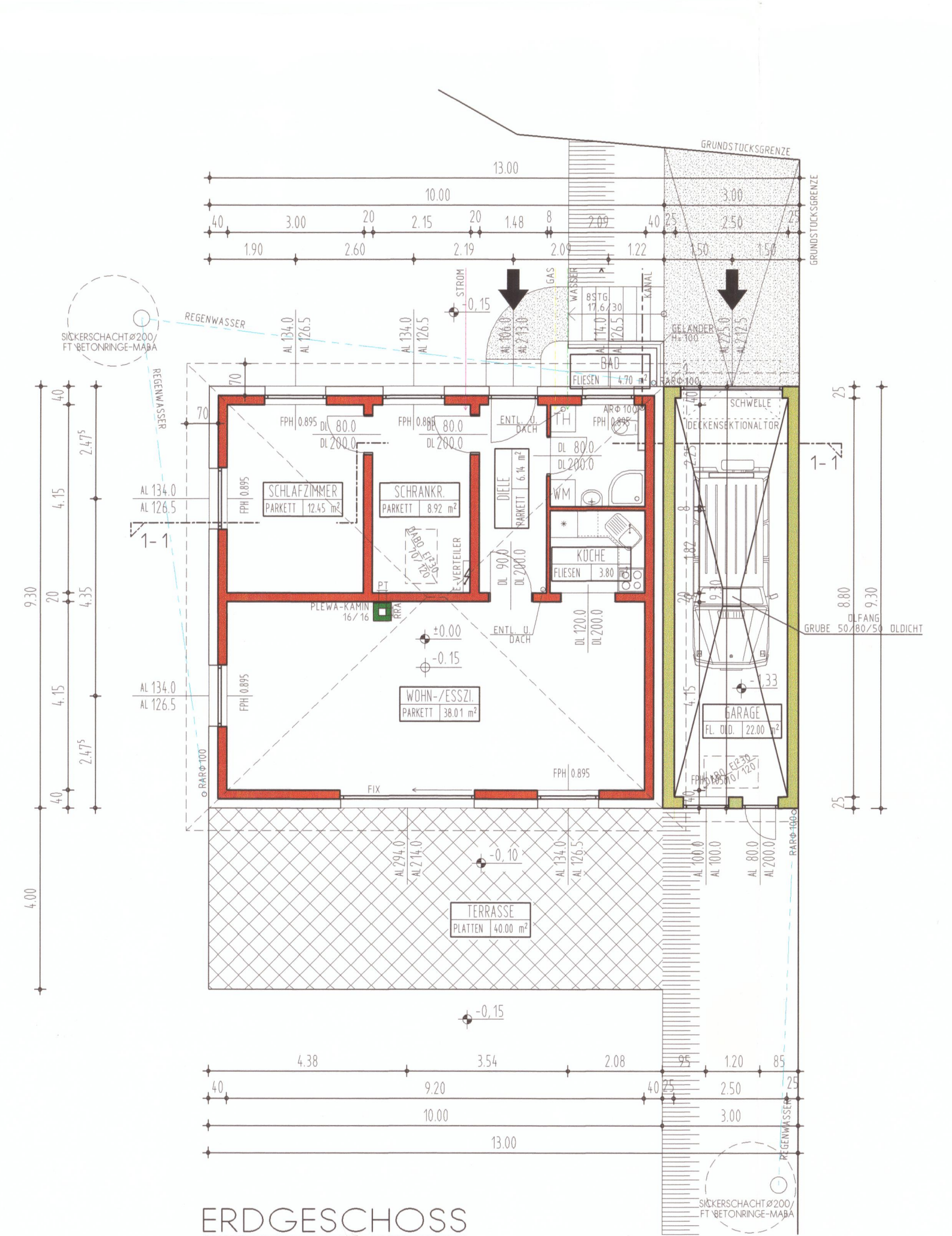
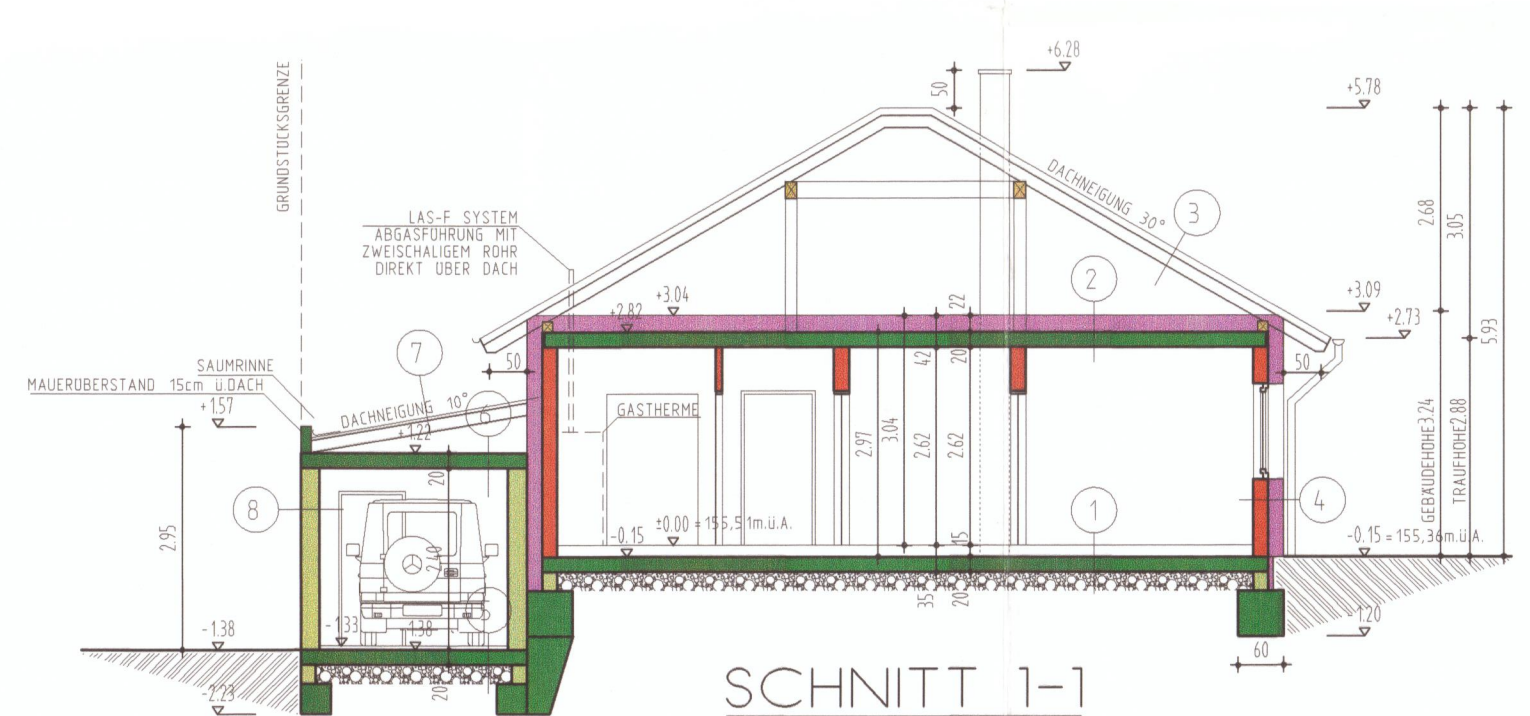
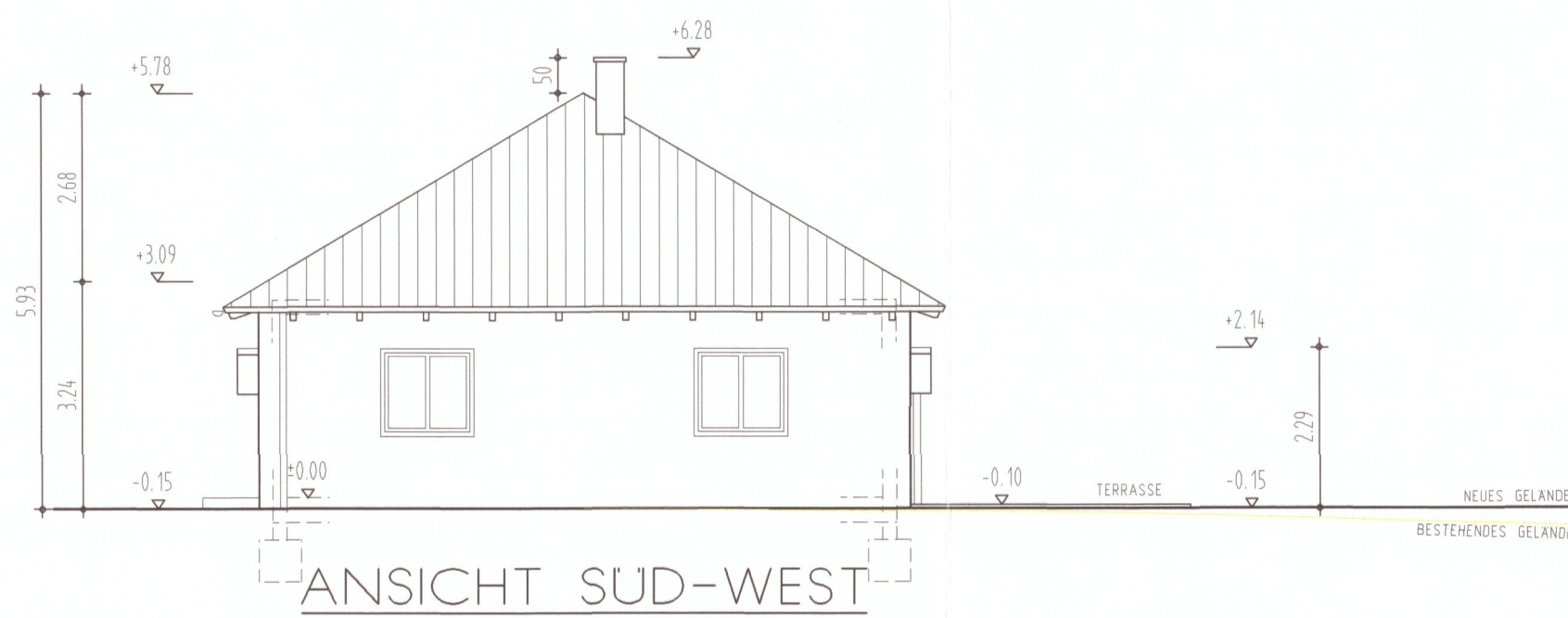
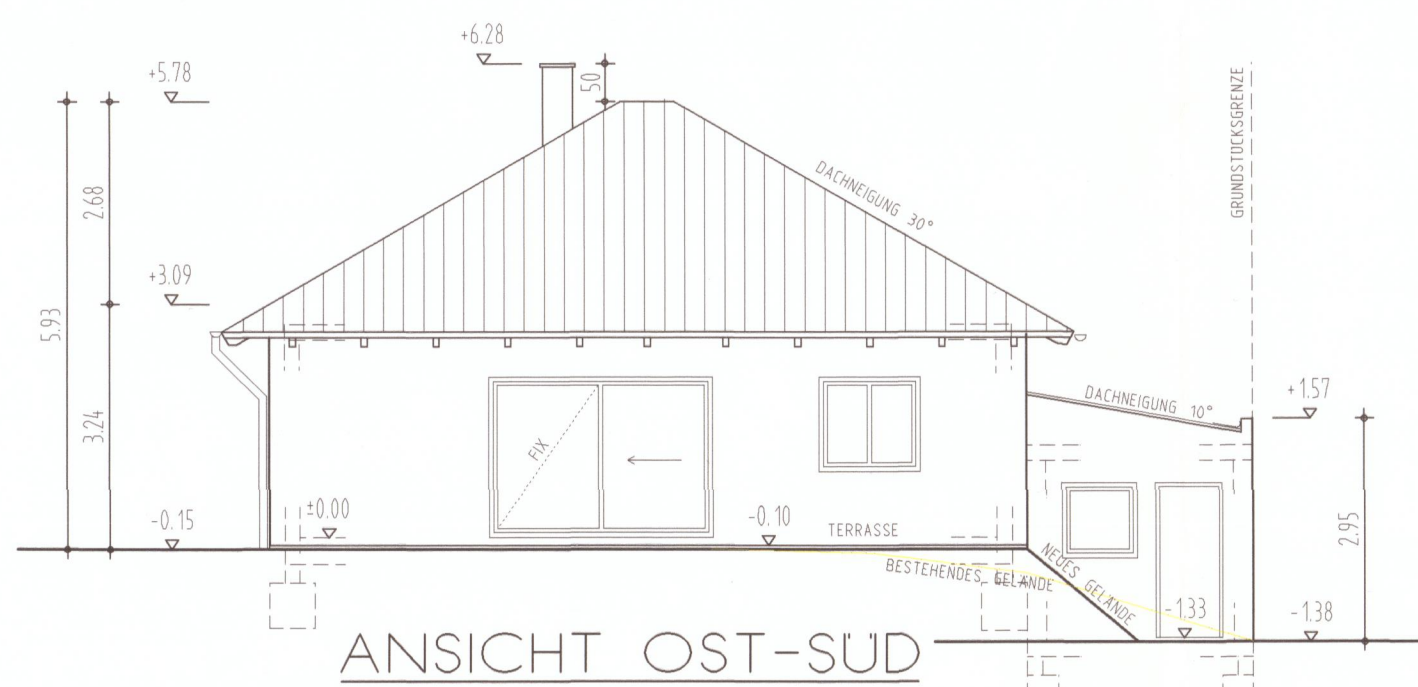
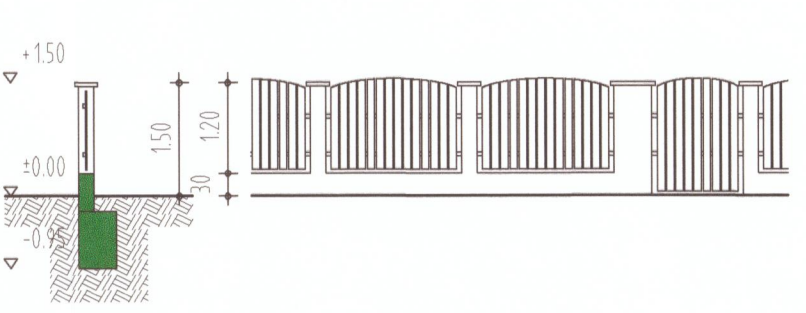


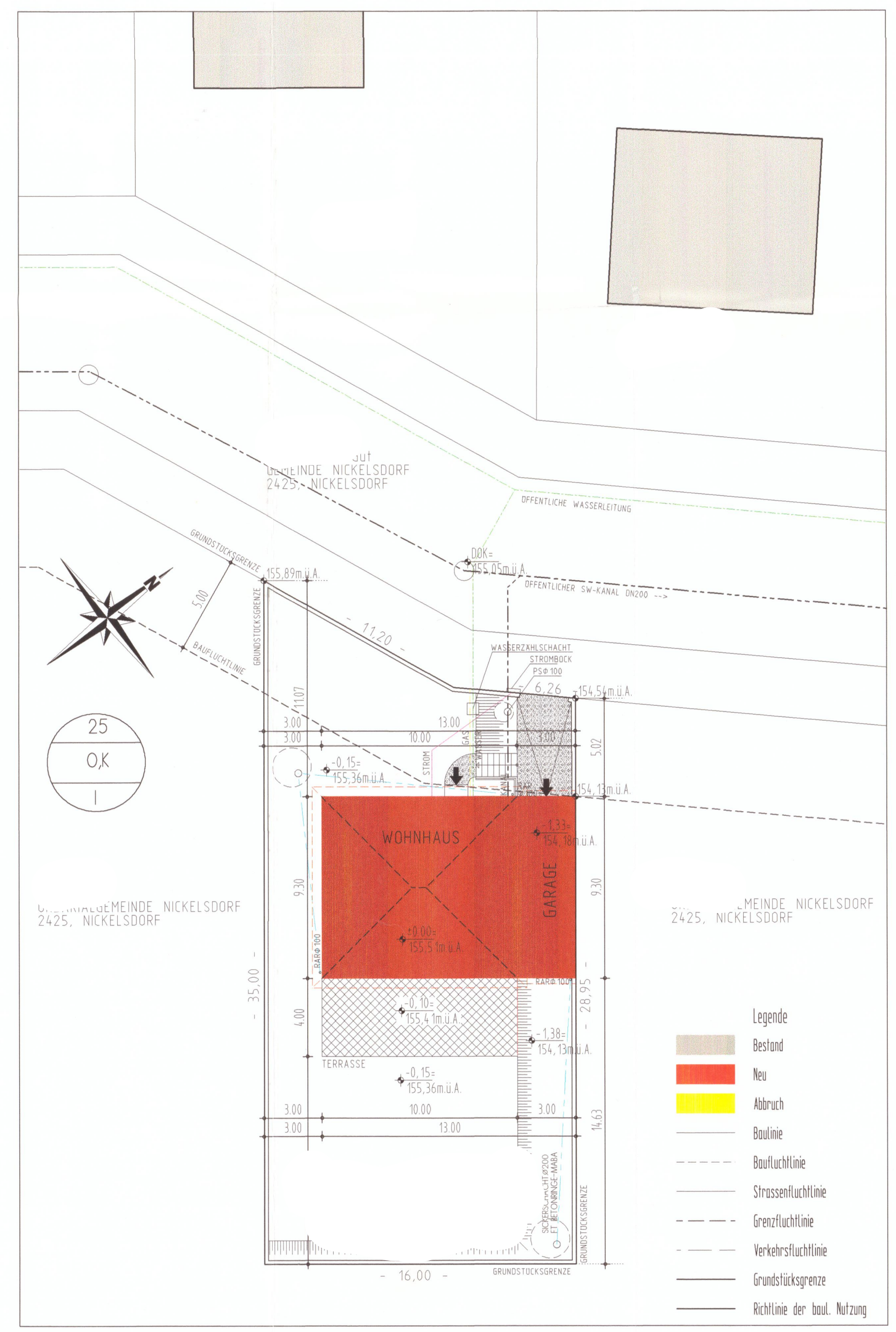
FUNDIERTE EINFRIEDUNG  
STRASSESEITIG



- AUFBAUTEN**
- EG-BODENAUFBAU**  
U-WERT=0,38W/m²K  
1.50cm BELAG  
5.00cm ZEMENTESTRICH  
0.01cm PE-FOLIE  
3.00cm EPS P20-PLATTE (LAMBDA=0,035)  
5.00cm EPS P20-PLATTE  
20.00cm HOHLBLECKDECKE  
35.00cm GESAMT
  - DECKE ZU SPITZBODEN**  
U-WERT=0,19W/m²K  
22.00cm EPS-PLATTEN LOSE VERLEGT  
0.02cm PE-FOLIE VERKLEBT(DAMPFSPERRE)  
20.00cm HOHLBLECKDECKE  
42.00cm GESAMT
  - DACH 30GRAD NEIGUNG**  
U-WERT= - W/m²K  
-1cm ETERNIT BETONDACHSTEIN  
3.00cm LATTUNG 3/5  
5.00cm KONTERLATTUNG 3/5  
0.01cm DIFF.OFFENE DACHBAHN  
1.80cm SCHÄLUNG  
16.00cm SPARREN 8/16  
25.80cm GESAMT
  - AUSSENWAND**  
U-WERT=0,19W/m²K  
0.20cm SPACHTELUNG  
20.00cm ZIEGELIT  
20.00cm VOLLWARMESCHUTZ  
0.50cm ENDBESCHÜTTUNG  
40.70cm GESAMT
  - GARAGENBODENAUFBAU**  
5.00cm ZEMENTESTRICH DLD IM GEF.  
0.01cm PE-FOLIE  
20.00cm STAHLBETONPLATTE  
0.01cm PE-FOLIE  
23.00cm BÖHLENEIGUNG  
50.00cm GESAMT
  - DECKE ZU SPITZBODEN**  
20.00cm STAHLBETONPLATTE  
20.00cm GESAMT
  - DACH 10GRAD NEIGUNG**  
0.05cm BLECHDECKUNG  
2.40cm SCHÄLUNG  
5.00cm LATTUNG 3/5  
0.01cm DIFF.OFFENE DACHBAHN  
16.00cm SPARREN 8/16  
25.80cm GESAMT
  - GARAGENAUSSENWAND**  
1.50cm INNENPUTZ  
25.00cm BETONSTEINMAUERWERK  
0.50cm ENDBESCHÜTTUNG  
27.00cm GESAMT

**FLÄCHENBERECHNUNG**

|   |           |
|---|-----------|
| WOHNNUTZFLÄCHE EG:                        | 74,02 m²  |
| WOHNNUTZFLÄCHE SUMME:                     | 74,02 m²  |
| NUTZFLÄCHE GARAGE:                        | 22,00 m²  |
| BEB.FL. HAUS:                             | 93,00 m²  |
| BEB.FL. GARAGE:                           | 27,90 m²  |
| BEB.FL. SUMME:                            | 120,90 m² |
| GRUNDSTÜCKSFLÄCHE:                        | 497,00 m² |
| BEBAUDICHTHEIT:                           | 24,33 %   |
| BRUTTOGESCHOSSFL. EG:                     | 93,00 m²  |
| BRUTTOGESCHOSSFL. GARAGE:                 | 27,90 m²  |
| BRUTTOGESCHOSSFL. SUMME:                  | 120,90 m² |
| GESCHOSSFLÄCHENZAHL:                      | 0,24      |
| Summe: BGF/Löhne, Keller/Grundstückfläche |           |
| BRUTTORAUMINHALT EG:                      | 314,81 m³ |
| BRUTTORAUMINHALT DACH:                    | 90,43 m³  |
| BRUTTORAUMINHALT GARAGE:                  | 95,37 m³  |
| BRUTTORAUMINHALT SUMME:                   | 500,61 m³ |



EINWENDUNGSVERZICHT  
DER NACHBARN



**Legende**

|     |                     |               |                                   |     |                          |
|-----|---------------------|---------------|-----------------------------------|-----|--------------------------|
| RSK | Rohrunterkante      | Z             | Untersatzzarge                    | GV  | Geruchsverschluss        |
| FSK | Fertiglarunterkante | K             | Knauch-, Abgas- und Lüftung       | ZBV | Zentr. Geruchsverschluss |
| RFH | Rohrparapet         | ABL, ZUL      | Abluft, Zuluft                    | BZA | Benzinabscheider         |
| UG  | Unterzuganker       | MK            | Malkamm                           | SA  | Selbstabscheider         |
| UG  | Unterzuganker       | RF            | Regenfang                         | FF  | Fellhang                 |
| UG  | Unterzuganker       | AF            | Abgang                            | OSP | Ölsperre                 |
| KG  | Kellergesch.        | LF            | Lüftung                           |     | Sonstiges                |
|     |                     | EM            | Einbauleuchte EM-FSK +230 bzw +90 | RIS | Rohrdrühtübergang        |
|     |                     | PT            | Putzfliesen UK-FSK-40             | ZN  | Zinkblech                |
|     |                     | KT            | Kohlröhren UK-RDK-70 im KG        | DBF | Rohrflucht               |
|     |                     | PK            | Putzleiste F90 unmontiert!        | VK  | Vorderkante              |
|     |                     | Einbauleuchte | Einbauleuchte                     | VKS | Vollwärmeschutz          |
|     |                     | AR            | Füllleitung                       |     |                          |
|     |                     | RL            | Abfallrohr                        |     |                          |
|     |                     | RR            | Regenrohr                         |     |                          |
|     |                     | LL            | Lüftungsleitung                   |     |                          |
|     |                     | SW            | Schmutzwasser                     |     |                          |
|     |                     | RW            | Regenwasser                       |     |                          |
|     |                     | MW            | Mischwasser                       |     |                          |
|     |                     | IKW           | Industrieabwasser                 |     |                          |
|     |                     | DN            | Nennweite                         |     |                          |
|     |                     | STZ           | Stehzeug                          |     |                          |
|     |                     | PE            | Polylethylen                      |     |                          |
|     |                     | PVC           | Kunststoff (PVC)                  |     |                          |
|     |                     | FZ            | Faserzement                       |     |                          |
|     |                     | ST            | Stahl                             |     |                          |
|     |                     | SG            | Stahlguss                         |     |                          |
|     |                     | RSK           | Regenrohrankasten                 |     |                          |
|     |                     | PS            | Putzschicht                       |     |                          |
|     |                     | PK            | Putzkeramer                       |     |                          |
|     |                     | SD            | Schichtdicke                      |     |                          |
|     |                     | SS            | Schichtstärke                     |     |                          |
|     |                     | RS            | Rohrsäule                         |     |                          |
|     |                     | KS            | Kanaldeckel                       |     |                          |
|     |                     | KD            | Kanaldeckel                       |     |                          |
|     |                     | OST           | Obergangsstück                    |     |                          |
|     |                     | AST           | Anschlußarmstück                  |     |                          |
|     |                     | PST           | Putzstück                         |     |                          |
|     |                     | AB            | Außensäuge                        |     |                          |

EINREICHPLAN

|       |     |          |          |                |           |           |       |          |         |          |       |
|-------|-----|----------|----------|----------------|-----------|-----------|-------|----------|---------|----------|-------|
| ERST: | BDP | ERST.-D: | 04.11.05 | PLAN GR:       | 1,00 m²   | MASSSTAB: | 1:100 | PLAT.-D: | 5.12.05 | PLAT.-Z: | 15.00 |
| GEZ:  | BDF | GEZ.-D:  | -        | PRJ-/PLANNR:   | 4710 A310 | 01        | A     |          |         |          |       |
| GEPR: | SCM | GEPR.-D: | -        | BLATTNR./NOEX: |           |           |       |          |         |          |       |

Dieses Projekt bzw. Ausarbeitung der bautechnischen Angaben wie Heizung, Lüftung, Sanitär ist Eigentum der Firma E.G.O.R.A.S. und ist gemäß Urheberrechtsgesetz § 111 Nr. 10 in der geltenden Fassung geistlich geschützt. Jede Vervielfältigung, Verbreitung, Übertragung od. Weitergabe an Personen in Verbindung mit oder anderen Art ist ohne unseren schriftlichen Zustimmung der Firma E.G.O.R.A.S. Geschriebene Plannummer auf dieser Zeichnung haben Vorrang gegenüber geschild. Dimensionen. Abweichungen gegenüber dargestellten od. mündlich vereinbarten Änderungen müssen der Firma E.G.O.R.A.S. bzw. der Bauleitung schriftlich mitgeteilt werden.