



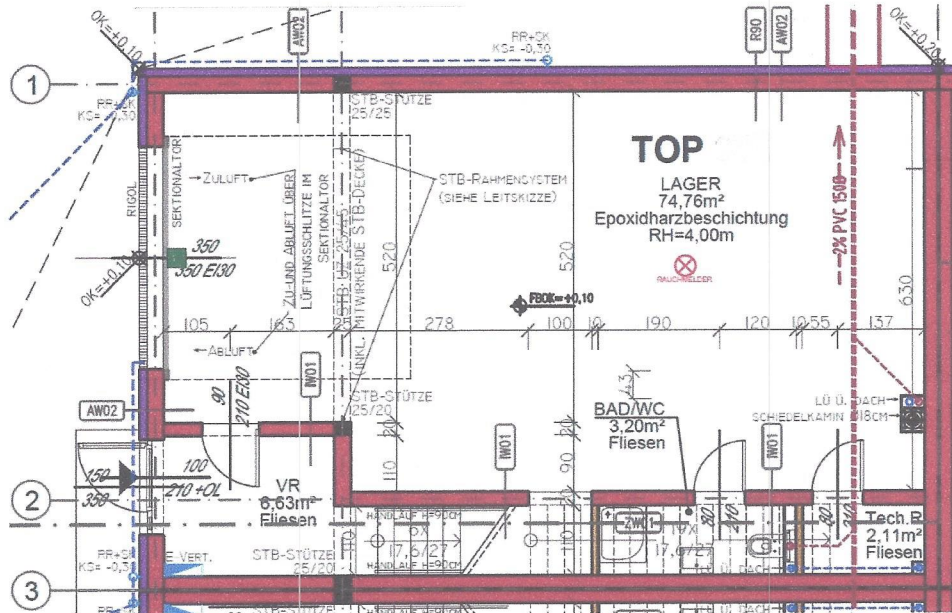
ERDGESCHOSS: HALLE MIT 4M RAUMHÖHE UND EINER FLÄCHE VON CA. 75M²

SANITÄRBEREICH MIT DUSCHE UND WC

EINFAHRTSTOR MIT 3,5M HÖHE UND 3,5M BREITE

SEPARATER EINGANG ZUM STIEGENHAUS UND IN DIE HALLE

GRUNDRISS:



OBERGESCHOSS: FLÄCHE ZUM SELBER GESTALTEN VON CA. 63M²

SANITÄRBEREICH MIT WC

GRUNDRISS:

