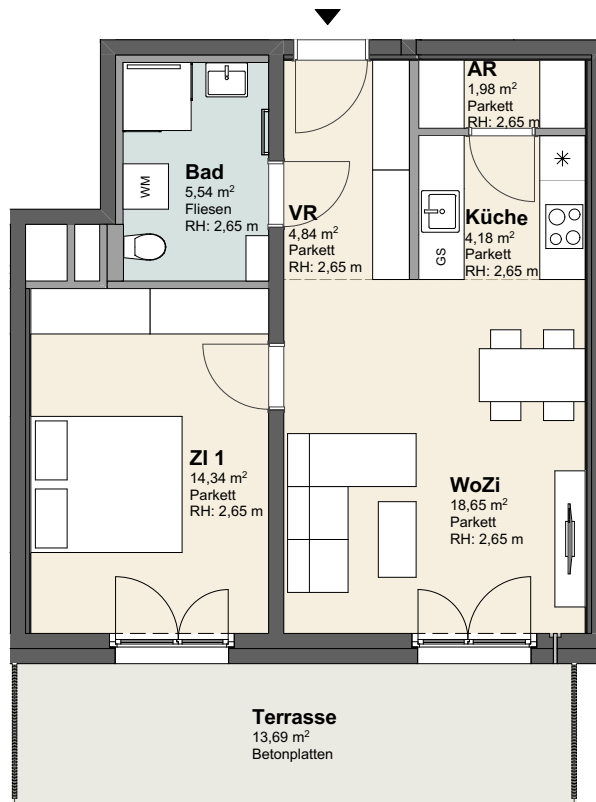
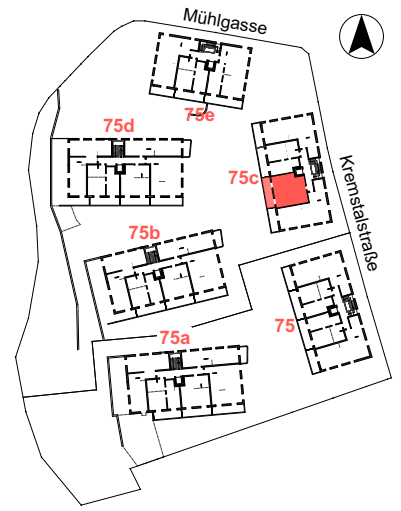


# marena

Wohnen in KREMS



## KREMSTALSTRASSE 75c

### TOP 7, 1.OG



|          |                      |
|----------|----------------------|
| Wohnen   | 49,53 m <sup>2</sup> |
| Terrasse | 13,69 m <sup>2</sup> |



Planstand:

10.05.2022

**PRISMA** 

Zentrum für Standort und Stadtentwicklung GmbH  
VIENNA Policenter, Mariannengasse 10  
1090 Wien [www.prisma-zentrum.com](http://www.prisma-zentrum.com)

**be**

baumschlager eberle  
architekten

Symbolische Darstellung  
Änderungen während der Bauausführung  
und Irrtümer vorbehalten. Es gilt  
ausschließlich die jeweilige Bau- und  
Ausstattungsbeschreibung (Oberflächen,  
enthaltenen Einrichtungsgegenstände etc.),  
für Küchen der detaillierte Küchenplan. Alle  
weiteren Einrichtungsgegenstände dienen  
der Veranschaulichung und sind nicht  
Vertragsgegenstand, ebenso  
Bepflanzungen, soweit nicht behördlich  
vorgeschrieben. Alle Planmaße sind  
Rohbaumaße, vor Einbauten sind  
Naturmaße zu nehmen.

|         |                  |
|---------|------------------|
| AR      | Abstellraum      |
| VR      | Vorraum          |
| ZI      | Zimmer           |
| WoZi    | Wohnzimmer       |
| WoKü    | Wohnküche        |
| KIWA    | Kinderwagenraum  |
| ER      | Einlagerungsraum |
| AHD     | abgehängte Decke |
| RH      | Raumhöhe         |
| Bad     | Badezimmer       |
| WM      | Waschmaschine    |
| GS      | Geschirrspüler   |
| *       | Kühlschrank      |
| GS1/GS2 | Geräteschuppen   |