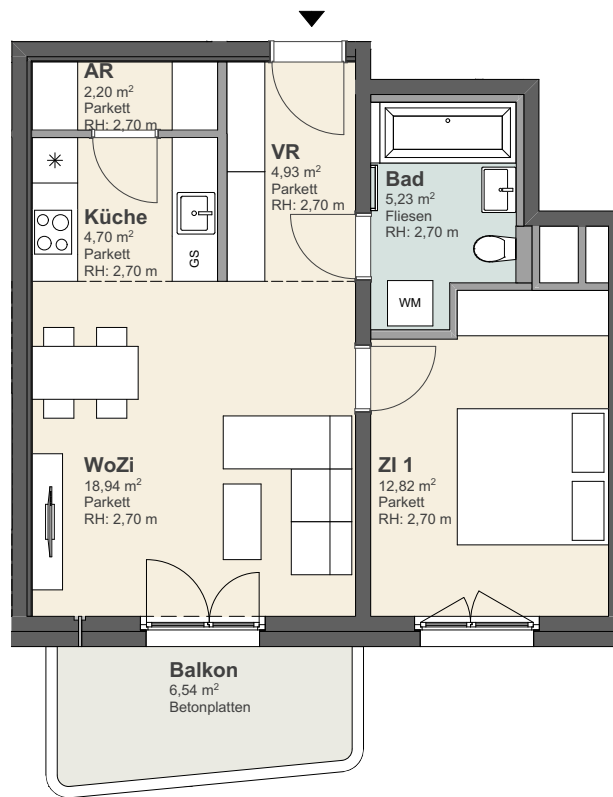
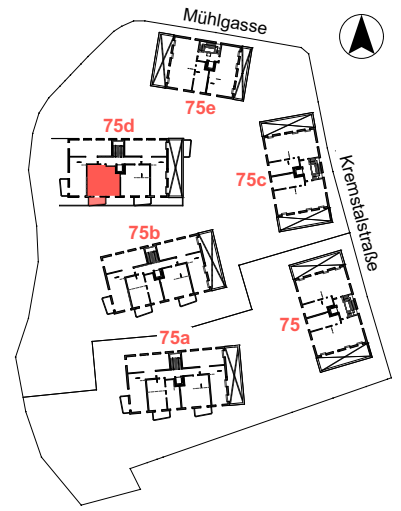


# marena

Wohnen in KREMS



## KREMSTALSTRASSE 75d TOP 12, DG



Wohnen	48,82 m <sup>2</sup>
Balkon	6,54 m <sup>2</sup>



Planstand: 10.05.2022

## PRISMA

Zentrum für Standort und Stadtentwicklung GmbH  
VIENNA Policenter, Mariannengasse 10  
1090 Wien [www.prisma-zentrum.com](http://www.prisma-zentrum.com)

## be

baumschlager eberle  
architekten

Symbolische Darstellung  
Änderungen während der Bauausführung  
und Irrtümer vorbehalten. Es gilt  
ausschließlich die jeweilige Bau- und  
Ausstattungsbeschreibung (Oberflächen,  
enthaltene Einrichtungsgegenstände etc.),  
für Küchen der detaillierte Küchenplan. Alle  
weiteren Einrichtungsgegenstände dienen  
der Veranschaulichung und sind nicht  
Vertragsgegenstand, ebenso  
Bepflanzungen, soweit nicht behördlich  
vorgeschrieben. Alle Planmaße sind  
Rohbaumaße, vor Einbauten sind  
Naturmaße zu nehmen.

AR	Abstellraum
VR	Vorraum
ZI	Zimmer
WoZi	Wohnzimmer
WoKü	Wohnküche
KIWA	Kinderwagenraum
ER	Einlagerungsraum
AHD	abgehängte Decke
RH	Raumhöhe
Bad	Badezimmer
WM	Waschmaschine
GS	Geschirrspüler
*	Kühlschrank
GS1/GS2	Geräteschuppen