

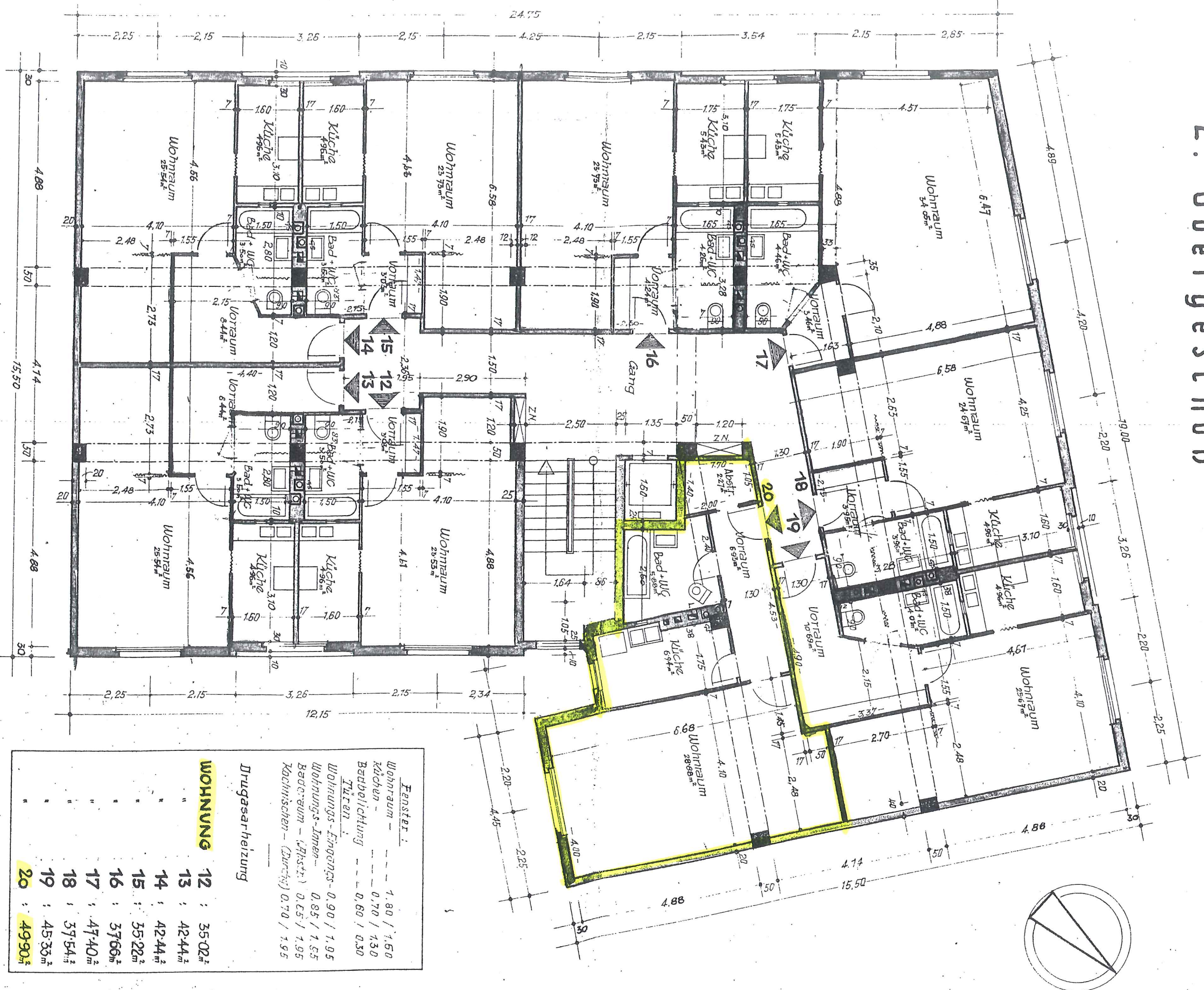
Wiederaufbau: Wien 3. Hyegasse 3.

Grst. No: 1414/29

M: 100.

E.Z. 3446.

2. Obergeschoss



Wohnung	12	13	14	15	16	17	18	19	20
Fläche	35,02 m ²	42,44 m ²	42,44 m ²	35,22 m ²	37,66 m ²	47,40 m ²	37,54 m ²	45,33 m ²	49,90 m ²
Fenster:									
Wohnraum	1,80 / 1,50								
Küchen	0,70 / 1,30								
Bedbelichtung	0,60 / 0,30								
Türen:									
Wohnungs-Eingangs-	0,90 / 1,95								
Wohnungs-Innen-	0,85 / 1,55								
Badraum - (Flur)	0,65 / 1,95								
Kachelsichen - (Durchg.)	0,70 / 1,95								
Drugasarheizung									

Planverfasser:

BAUUNTERNEHMUNG

BFR & EMS

Ges. f. Hoch- u. Stahlblechbau m. H.
WIEN V. ZENTAGASSE Nr. 47
Tel. 57 13 66

Bauführer:

BAUUNTERNEHMUNG

BFR & EMS

Ges. f. Hoch- u. Stahlblechbau m. H.
WIEN V. ZENTAGASSE Nr. 47
Tel. 57 13 66

Bauherr:

ART. THEODOR GASSLSEDER & Co.
Karl-Lueger-Str. 12
1150 Wien

