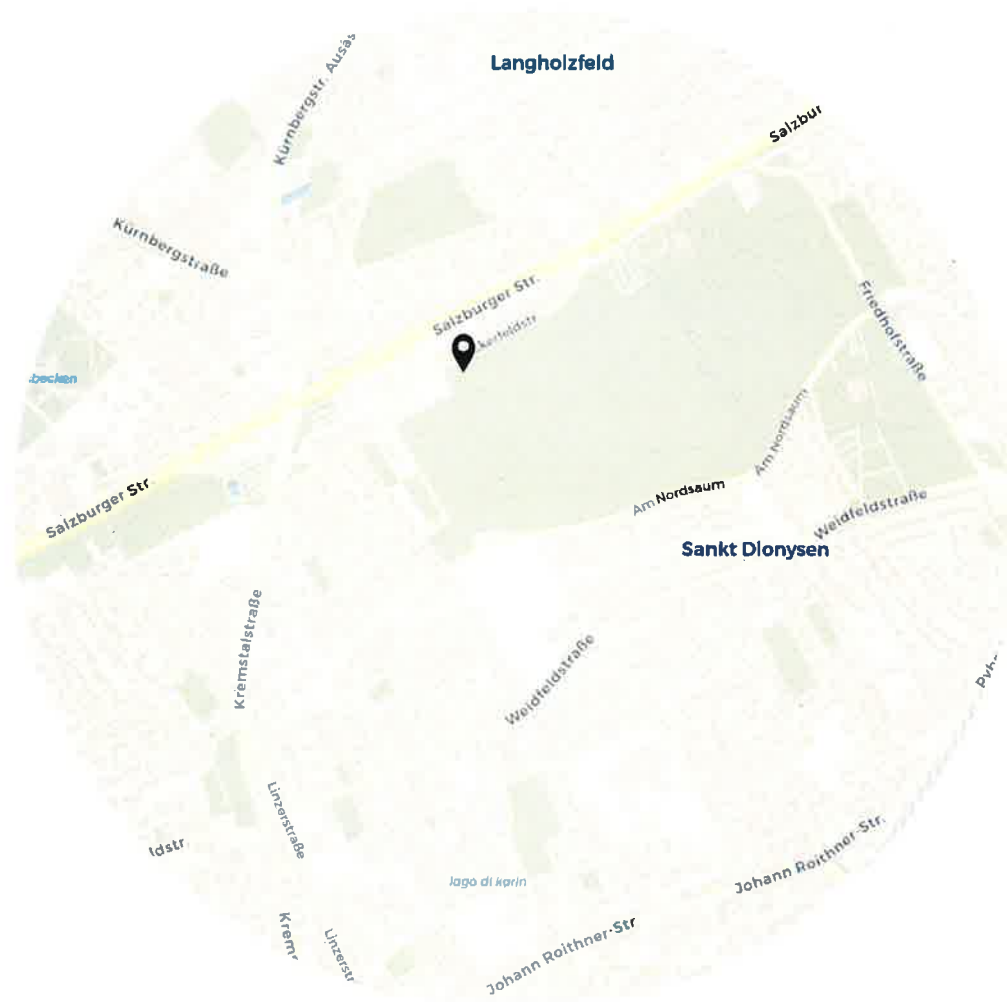


NEUBAU BÜRO UND LAGERHALLE IN TRAUN

LAGEPLAN



Lage

auf Parzelle Nr. 796/28,
Bäckerfeldstraße 4, 4050 Traun

Erstklassige Infrastruktur

In unmittelbarer Nähe befindet sich die Traunerkreuzung mit Straßenbahn-
anbindung, Straßenbahnlinie 4, sowie zahlreiche Busverbindungen. Bestens versorgt
sind Sie mit Einkaufsmöglichkeiten sowohl im Einkaufszentrum "Plus City", als auch
am Oberen Flözerweg.

Moderne und lichtdurchflutete Büroräume

Die Büros werden durch helle Besprechungsräume ergänzt und sind im Detail noch
frei einteilbar. Die integrierten Aufenthaltsräume bieten Raum für kurze
Erholungsphasen und Pausen.

Zusammenstellung Flächen West

Büro Erdgeschoss	ca. 400 m ² (bereits vermietet)
Büro 1. Obergeschoss	ca. 450 m ²
Büro 2. Obergeschoss	ca. 450 m ²
Lagerhalle	ca. 600 m ² (bereits vermietet)

Zusammenstellung Flächen Ost

Büro Erdgeschoss	ca. 300 m ²
Büro 1. Obergeschoss	ca. 300 m ²
Büro 2. Obergeschoss	ca. 300 m ²
Lagerhalle	ca. 1285 m ²

NEUBAU BÜRO UND LAGERHALLE IN TRAUN

EBENE ERDGESCHOSS (VARIANTE LAGER MIT RAMPE)

Büro

Büro (groß) ca. 400 m² (vermietet)

Gesamt.: ca. 400 m²

Lagerhalle

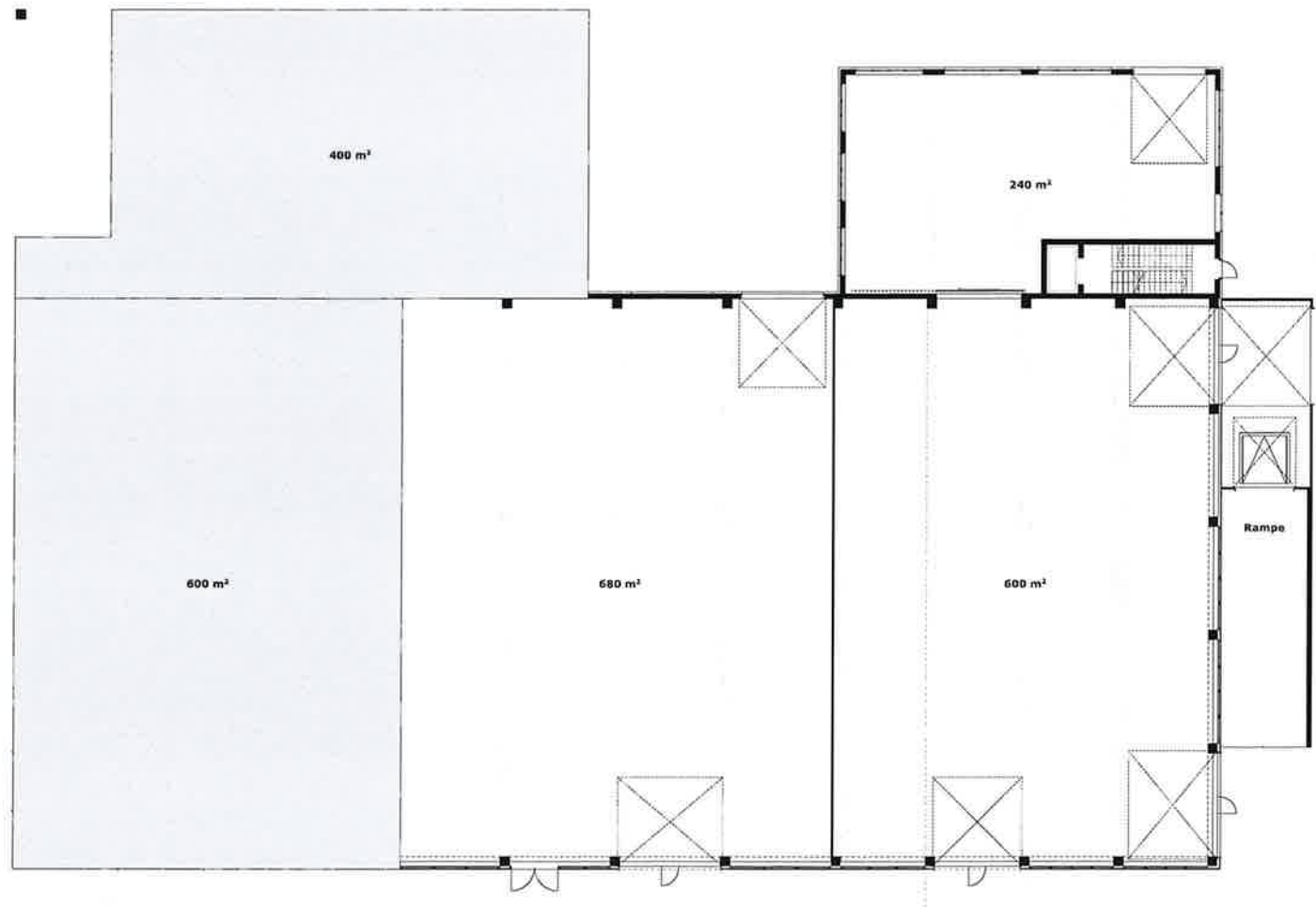
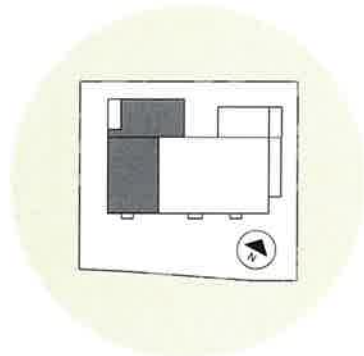
Lagerhalle ca. 600 m² (vermietet)

Lagerhalle ca. 680 m²

Lagerhalle ca. 600 m²

Lagerhalle ca. 240 m²

Gesamt.: ca. 2120 m²



NEUBAU BÜRO UND LAGERHALLE IN TRAUN

EBENE ERDGESCHOSS (VARIANTE LAGER OHNE RAMPE)

Büro

Büro (groß) ca. 400 m² (vermietet)

Gesamt.: ca. 400 m²

Lagerhalle

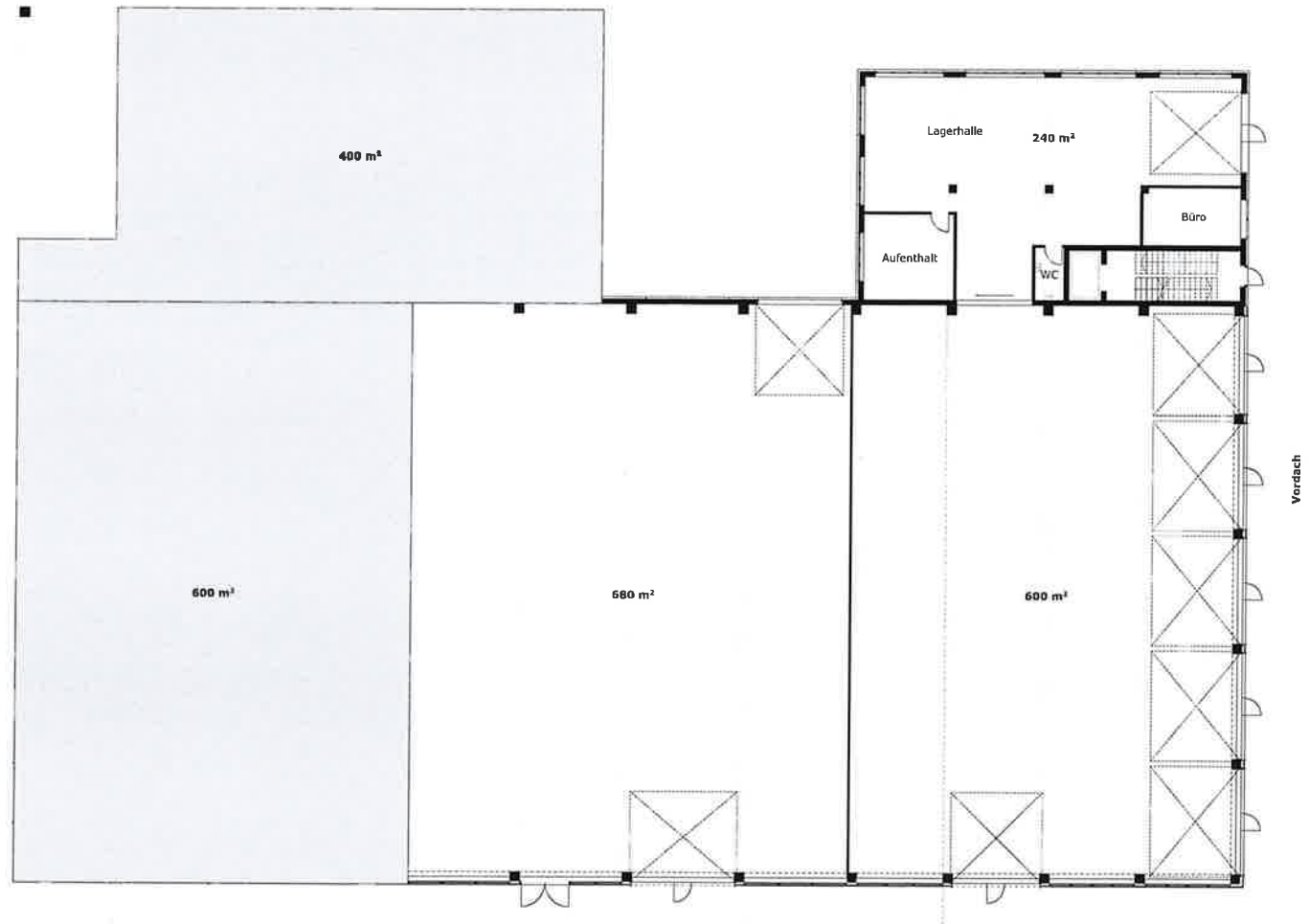
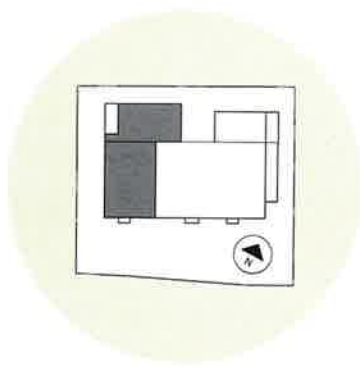
Lagerhalle ca. 600 m² (vermietet)

Lagerhalle ca. 680 m²

Lagerhalle ca. 600 m²

Lagerhalle ca. 240 m²

Gesamt.: ca. 2120 m²



NEUBAU BÜRO UND LAGERHALLE IN TRAUN

EBENE ERDGESCHOSS (VARIANTE BÜRO)

Büro

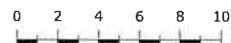
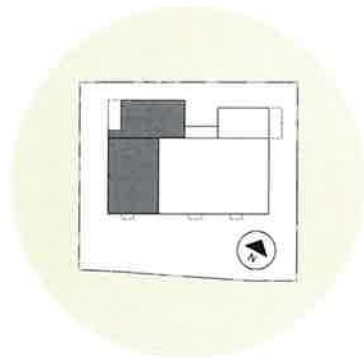
Büro (groß) ca. 400 m² (vermietet)
Büro (klein) ca. 300 m²

Gesamt.: ca. 700 m²

Lagerhalle

Lagerhalle ca. 600 m² (vermietet)
Lagerhalle ca. 1280 m²

Gesamt.: ca. 1880 m²



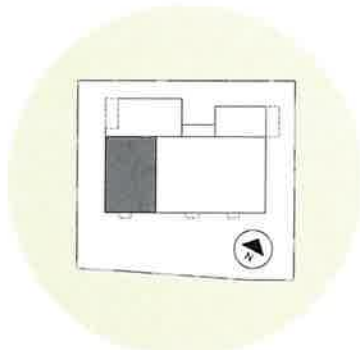
NEUBAU BÜRO UND LAGERHALLE IN TRAUN

EBENE 1. OBERGESCHOSS (VARIANTE BÜRO)

Büro

Büro (groß) ca. 450 m²
 Büro (klein) ca. 300 m²

Gesamt.: ca. 750 m²



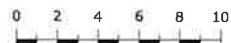
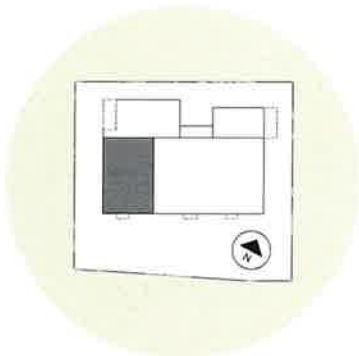
NEUBAU BÜRO UND LAGERHALLE IN TRAUN

EBENE 2. OBERGESCHOSS (VARIANTE BÜRO)

Büro

Büro (groß) ca. 450 m²
 Büro (klein) ca. 300 m²

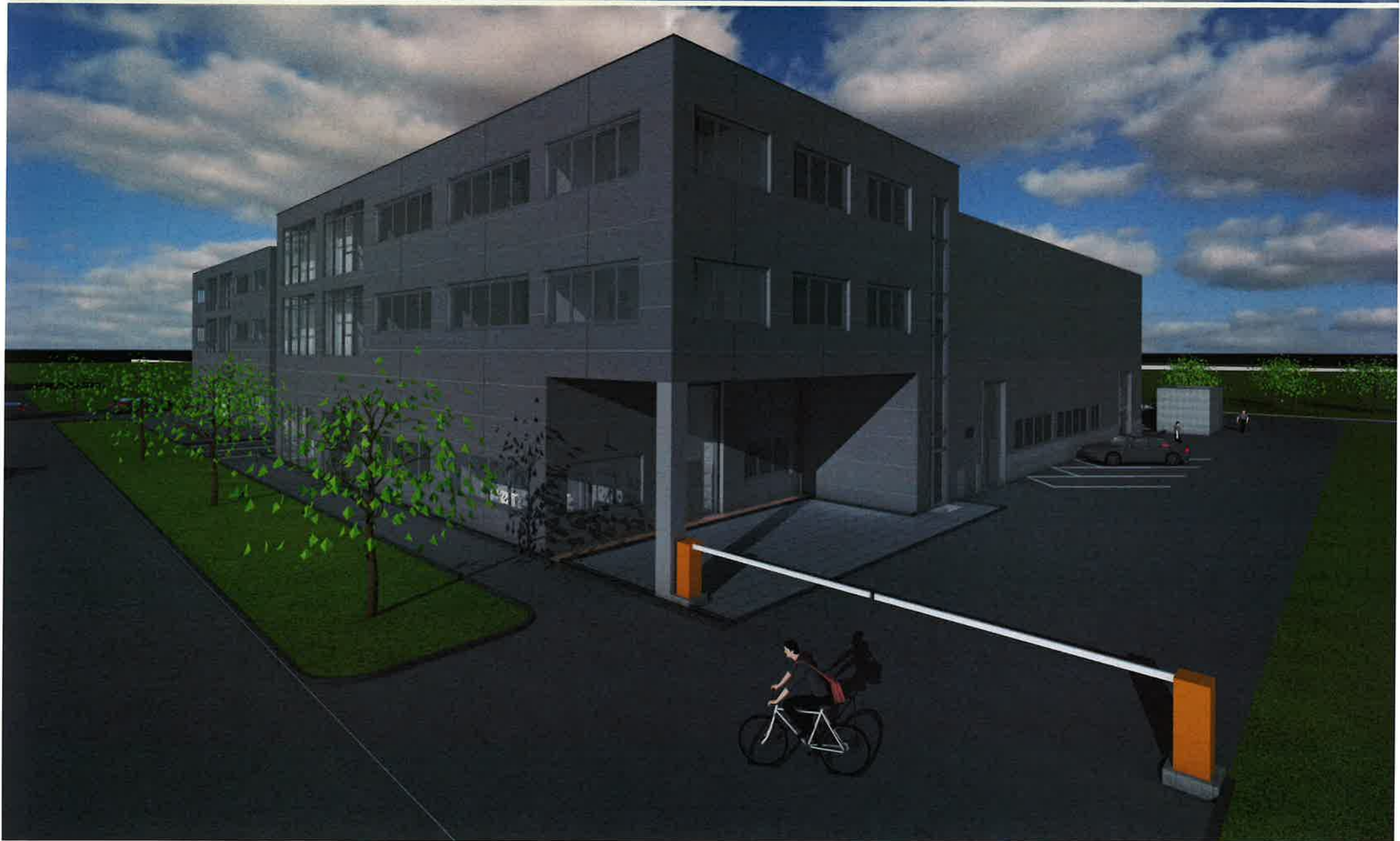
Gesamt.: ca. 750 m²



NEUBAU BÜRO UND LAGERHALLE IN TRAUN
NORD ANSICHT



NEUBAU BÜRO UND LAGERHALLE IN TRAUN
NORD-WEST ANSICHT



NEUBAU BÜRO UND LAGERHALLE IN TRAUN
NORD-OST ANSICHT



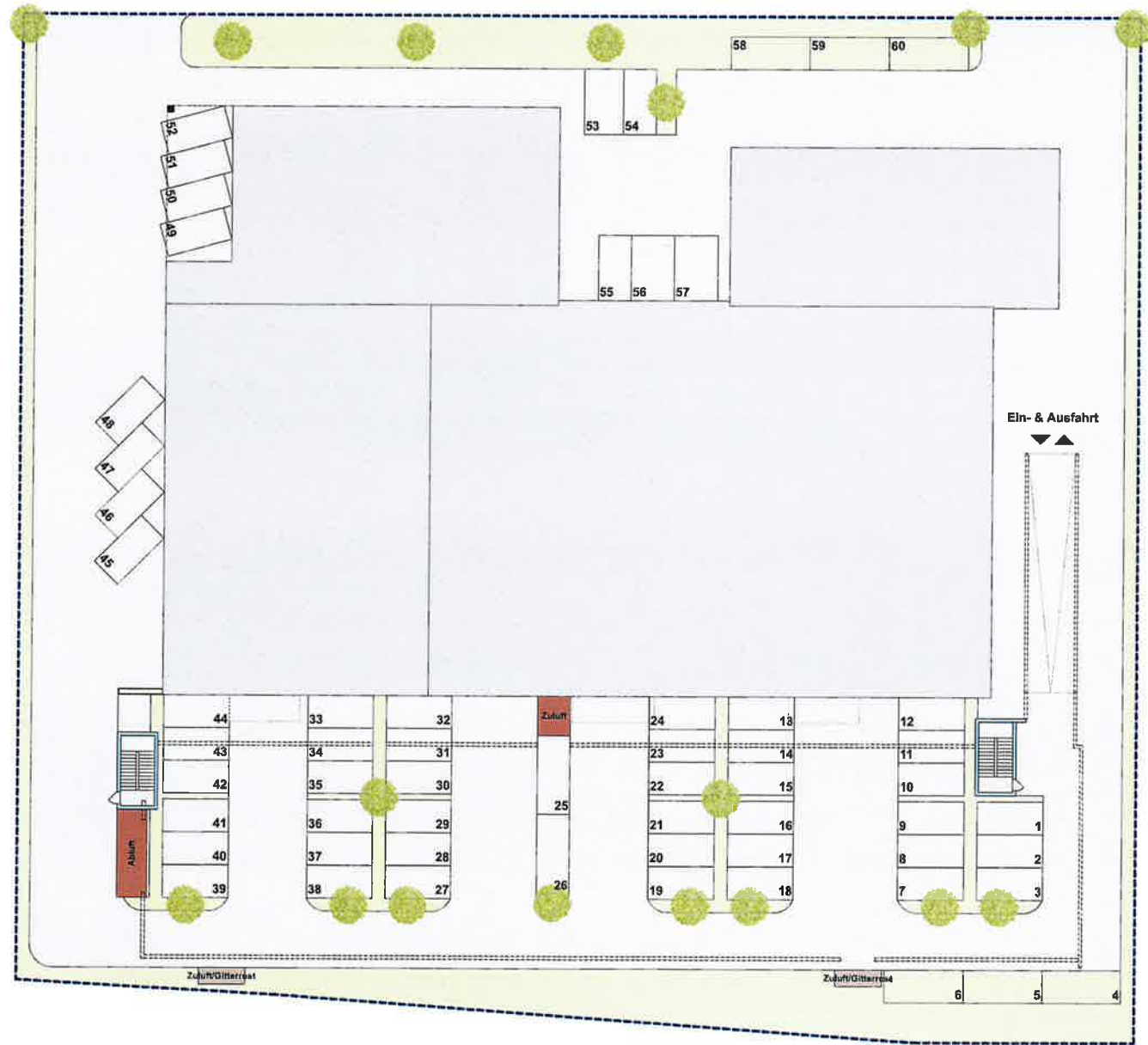
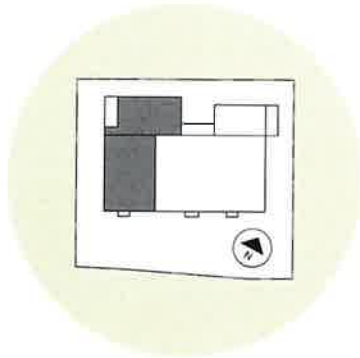
NEUBAU BÜRO UND LAGERHALLE IN TRAUN

ÜBERSICHTSPLAN AUSSENANLAGEN

Aufstellung Parkplätze mit Tiefgarage

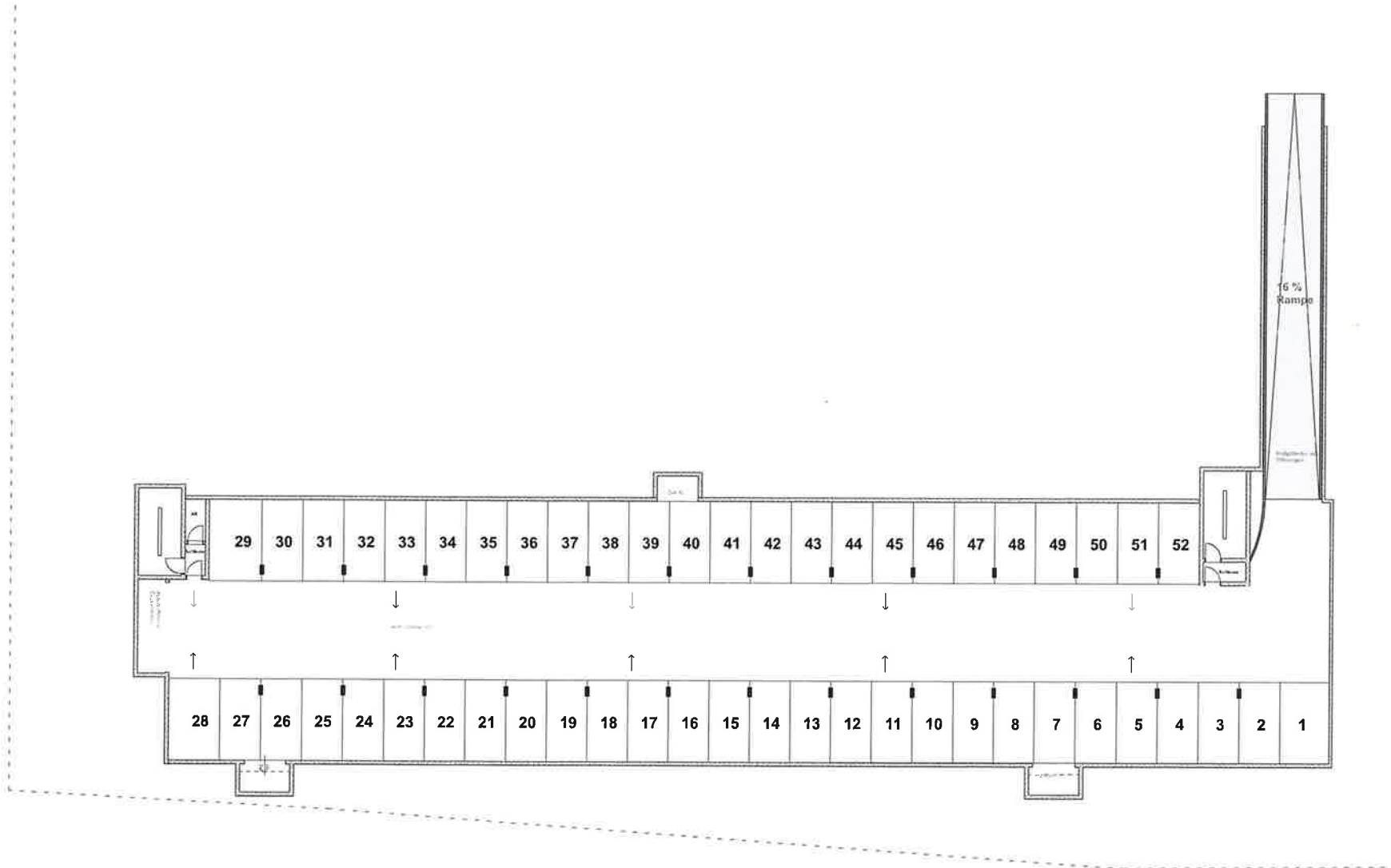
Außenparkplätze 60 Stück
 Tiefgaragenplätze 52 Stück

Gesamt: 112 Stück



NEUBAU BÜRO UND LAGERHALLE IN TRAUN

GRUNDRISS TIEFGARAGE



NEUBAU BÜRO UND LAGERHALLE IN TRAUN

ÜBERSICHTSPLAN AUSSENANLAGEN

Aufstellung Parkplätze ohne Tiefgarage

Außenparkplätze 70 Stück

Gesamt.: 70 Stück

