



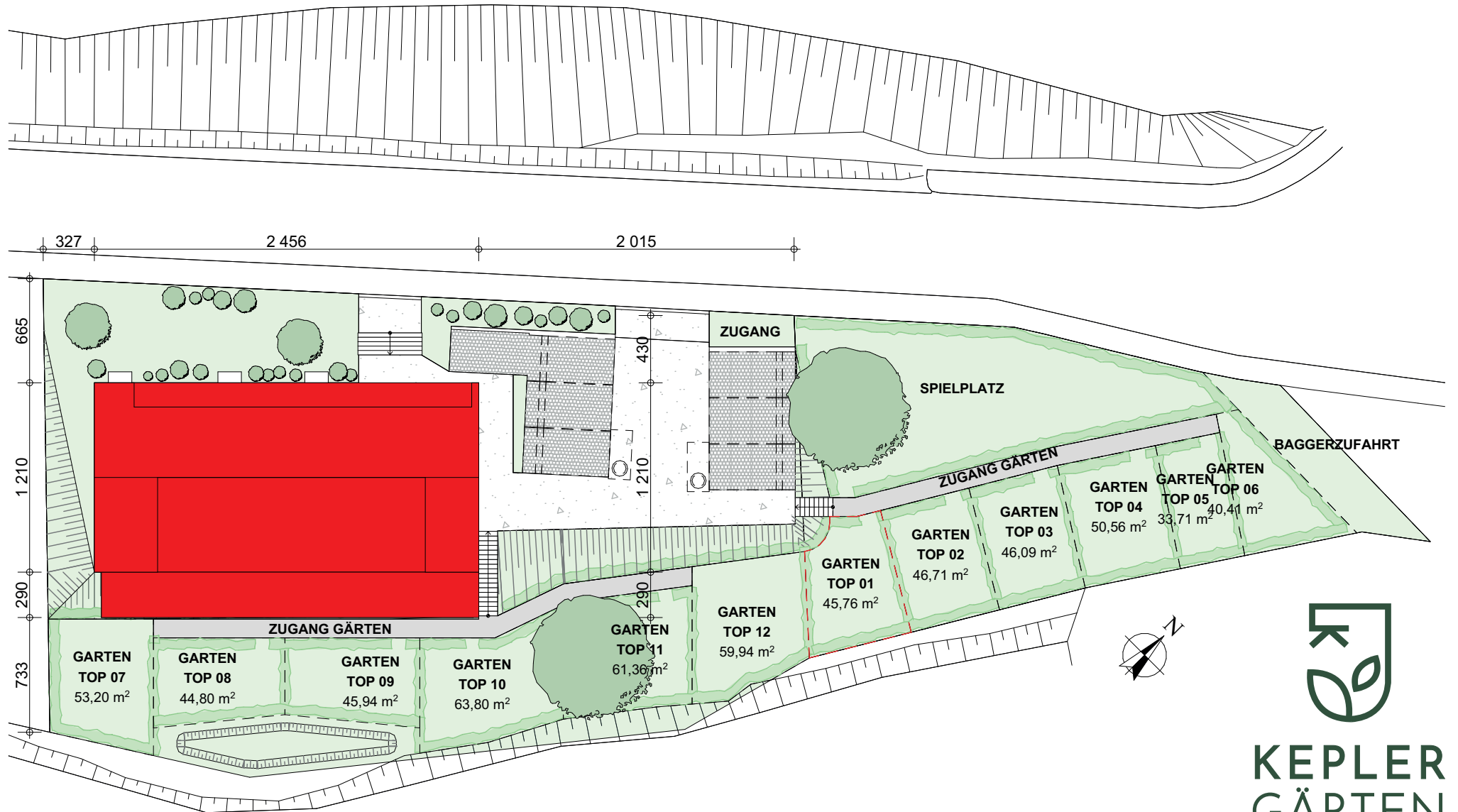
**KEPLER
GÄRTEN**
Am Elmberg

STAND 12.01.2023

VERKAUFSPLÄNE

Die vorliegenden Planunterlagen dienen der groben Orientierung und können in Fläche und Aufteilung vom Ist-Stand abweichen. Der Vermittler übernimmt für die Richtigkeit keinerlei Haftung. Die abgebildeten Möbel und Einrichtungsgegenstände sind lediglich symbolhaft dargestellt und nicht Teil der Immobilie. KEIN MASSSTAB! Das dargestellte Werk ist urheberrechtlich geschützt. Die Werknutzungsrechte verbleiben beim angeführten Verfasser. Änderungen & Weitergabe bedarf deren Zustimmung.

GESAMTÜBERSICHT / MARKIERUNG EIGENGÄRTEN



**KEPLER
GÄRTEN**
Am Elmburg



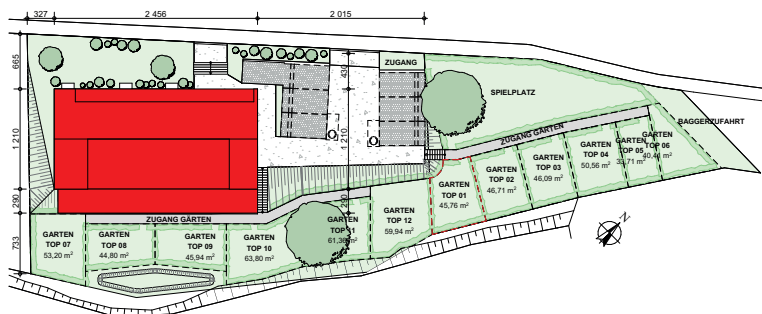
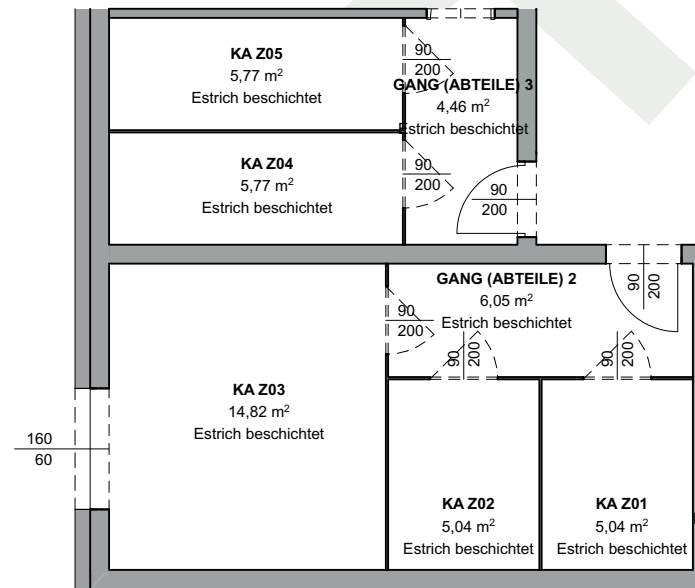
LAGERRÄUME

UNTERGESCHOSS

(ALS ERWEITERUNG ZU DEN BESTEHENDEN KELLERABTEILEN)

**KEPLER
GÄRTEN**
Am Elmberg

| | |
|--------|----------------------|
| KA Z01 | 5,04 |
| KA Z02 | 5,04 |
| KA Z03 | 14,82 |
| KA Z04 | 5,77 |
| KA Z05 | 5,77 |
| | 36,44 m ² |





TOP 1

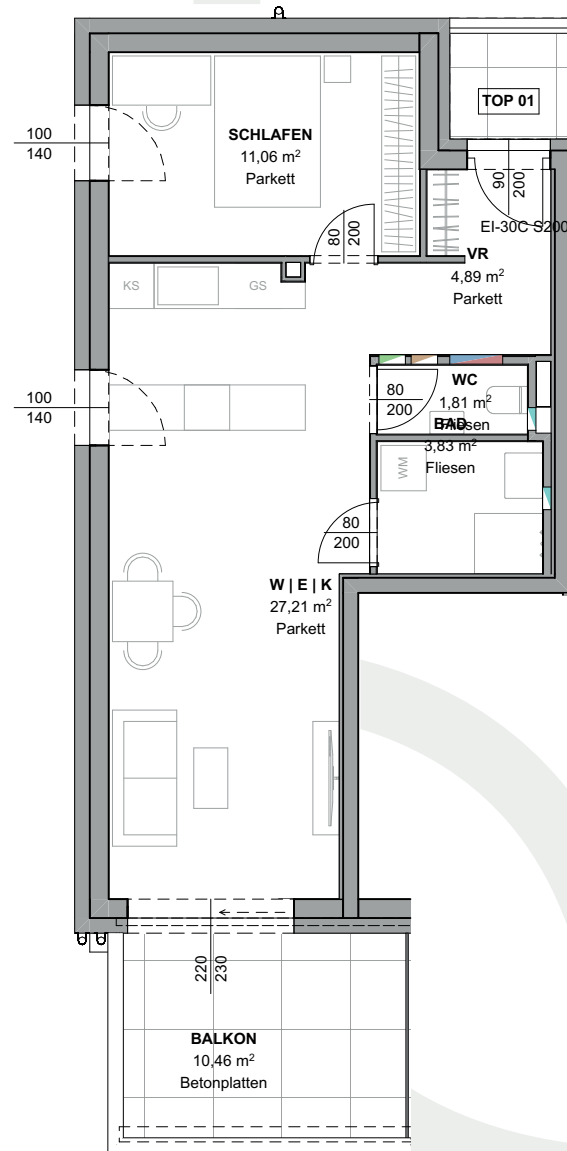
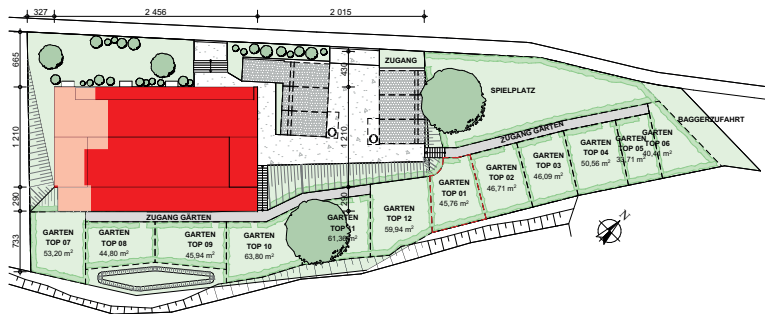
ERDGESCHOSS

KEPLER GÄRTEN

Am Elmberg

| | |
|----------------------|-------|
| BAD | 3,83 |
| SCHLAFEN | 11,06 |
| VR | 4,89 |
| W E K | 27,21 |
| WC | 1,81 |
| 48,80 m ² | |
| BALKON | 10,46 |
| GARTEN | 45,76 |
| KA TOP 01 | 3,31 |

Kaufpreis Eigennutzer
279.000 €





TOP 2

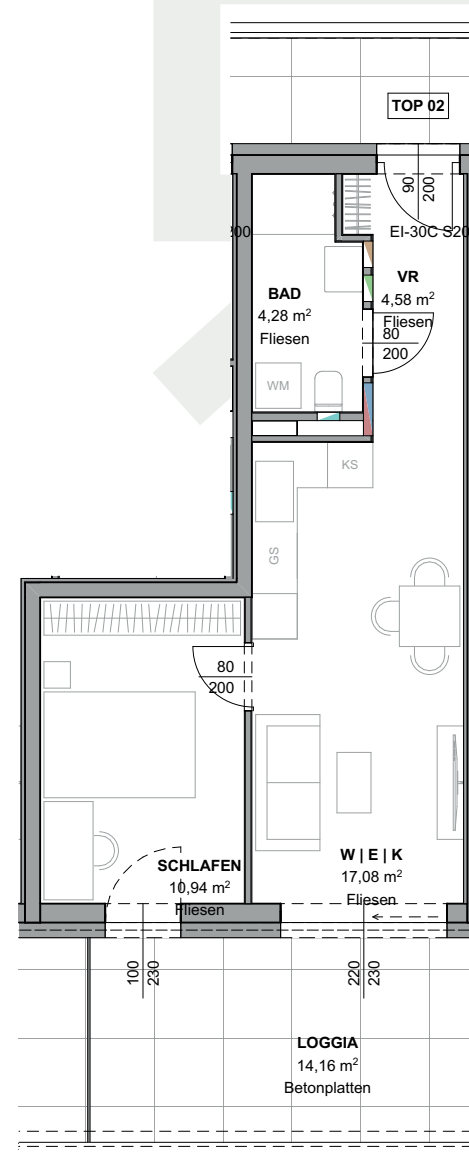
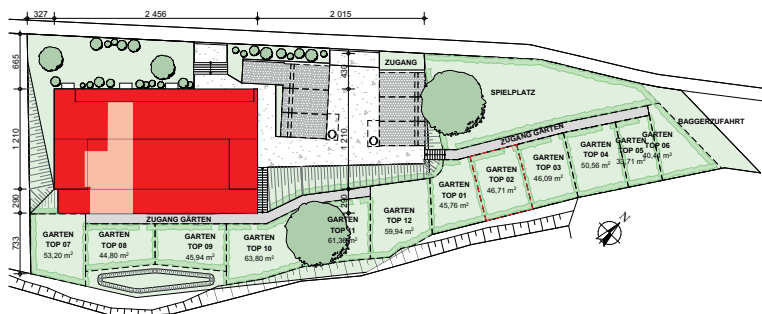
ERDGESCHOSS

KEPLER GÄRTEN

Am Elmberg

| | |
|----------------------|-------|
| BAD | 4,28 |
| SCHLAFEN | 10,94 |
| VR | 4,58 |
| WIEIK | 17,08 |
| 36,88 m ² | |
| GARTEN | 46,71 |
| KA TOP 02 | 3,31 |
| LOGGIA | 14,16 |

Kaufpreis Eigennutzer
234.000 €





TOP 3

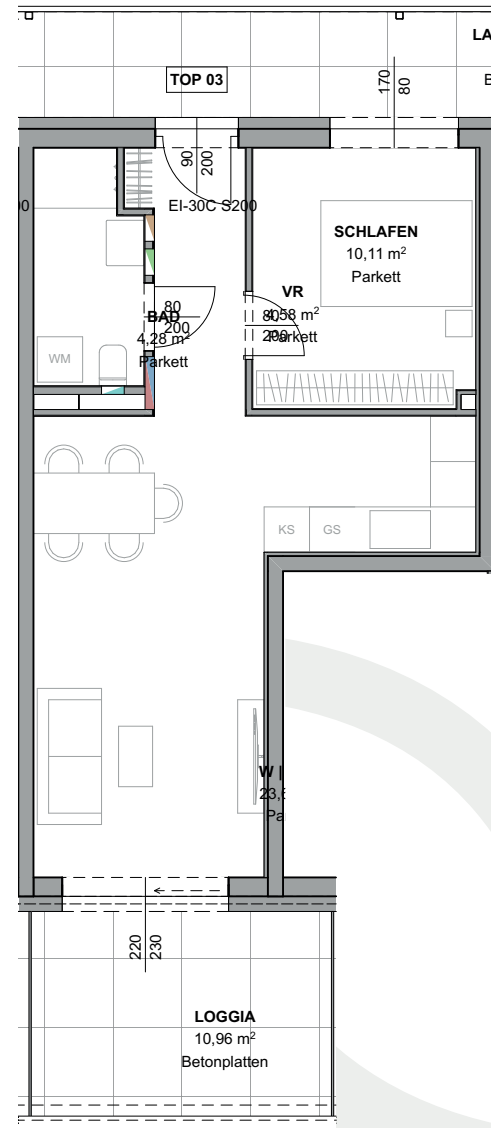
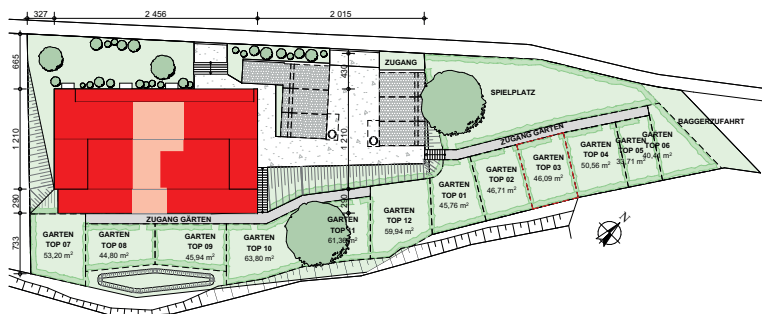
ERDGESCHOSS

KEPLER GÄRTEN

Am Elmberg

| | |
|-----------|----------------------|
| BAD | 4,28 |
| SCHLAFEN | 10,11 |
| VR | 4,58 |
| WIEIK | 23,64 |
| <hr/> | |
| | 42,61 m ² |
| <hr/> | |
| GARTEN | 46,09 |
| KA TOP 03 | 3,31 |
| LOGGIA | 10,96 |

Kaufpreis Eigennutzer
254.000 €





TOP 4

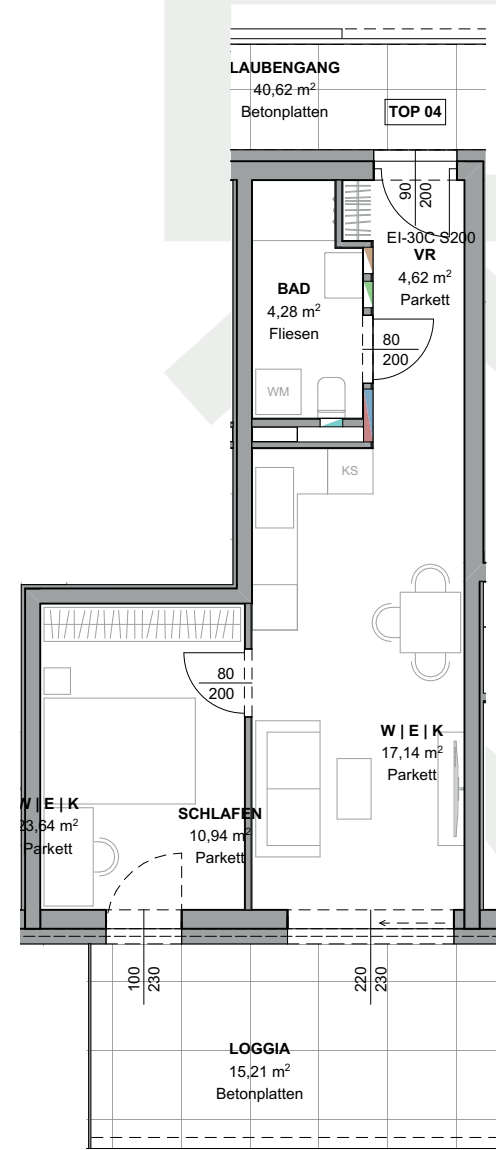
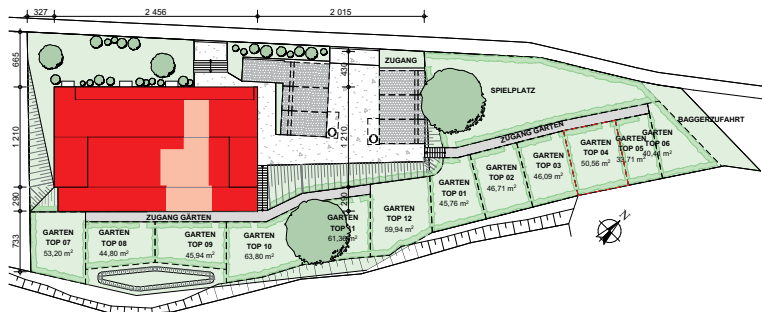
ERDGESCHOSS

KEPLER GÄRTEN

Am Elmberg

| | |
|----------------------|-------|
| BAD | 4,28 |
| SCHLAFEN | 10,94 |
| VR | 4,62 |
| WIEIK | 17,14 |
| 36,98 m ² | |
| GARTEN | 50,56 |
| KA TOP 04 | 3,92 |
| LOGGIA | 15,13 |

Kaufpreis Eigennutzer
239.000 €





TOP 5

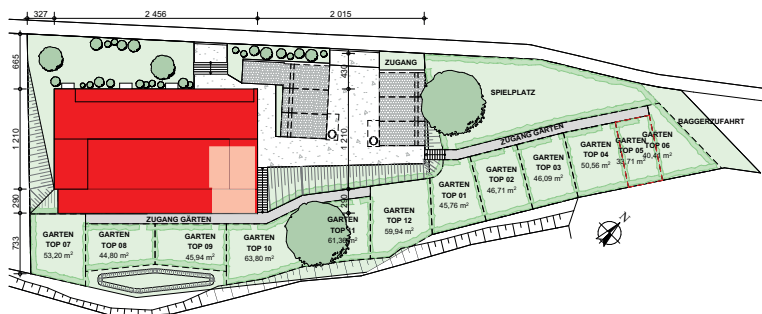
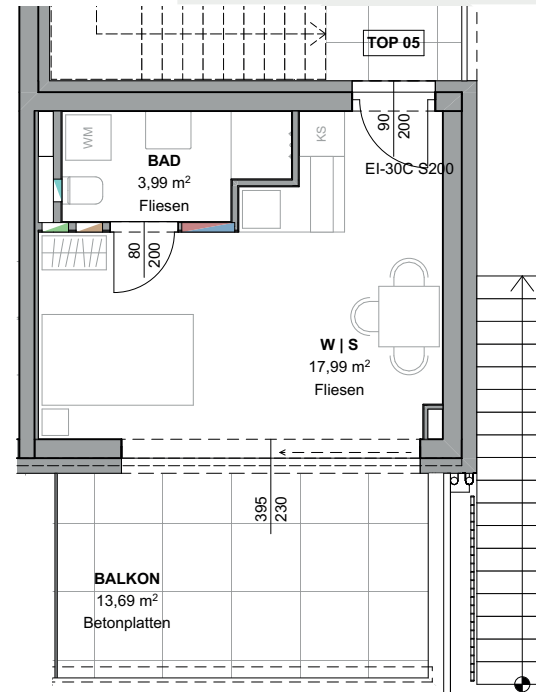
ERDGESCHOSS

KEPLER GÄRTEN

Am Elmberg

| | |
|----------------------|-------|
| BAD | 3,99 |
| W S | 17,99 |
| 21,98 m ² | |
| BALKON | 13,69 |
| GARTEN | 33,71 |
| KA TOP 05 | 3,96 |

Kaufpreis Eigennutzer
149.000 €





TOP 6

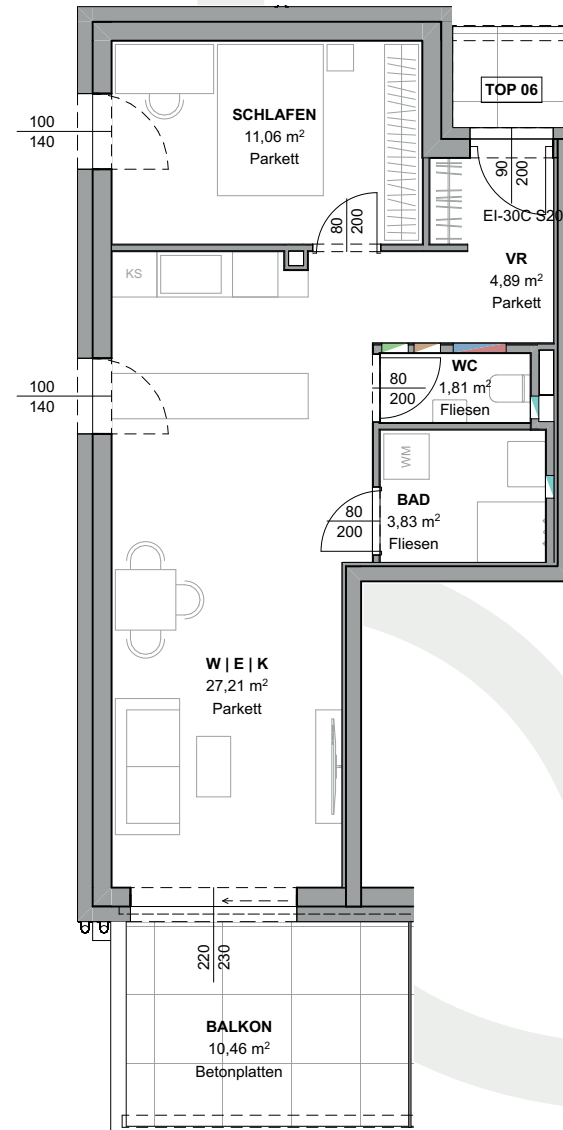
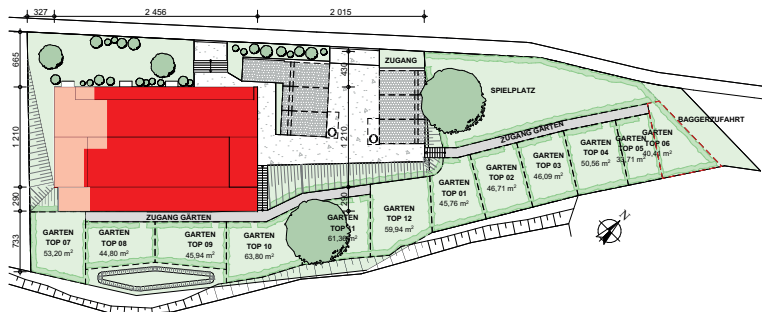
1. OBERGESCHOSS

KEPLER GÄRTEN

Am Elmberg

| | |
|----------------------|-------|
| BAD | 3,83 |
| SCHLAFEN | 11,06 |
| VR | 4,89 |
| WIE K | 27,21 |
| WC | 1,81 |
| <hr/> | |
| 48,80 m ² | |
| <hr/> | |
| BALKON | 10,46 |
| GARTEN | 40,41 |
| KA TOP 06 | 3,96 |

Kaufpreis Eigennutzer
289.000 €



META
ARCHITEKTUR.

MASSSTAB 1:100
STAND 12.01.2023



TOP 7

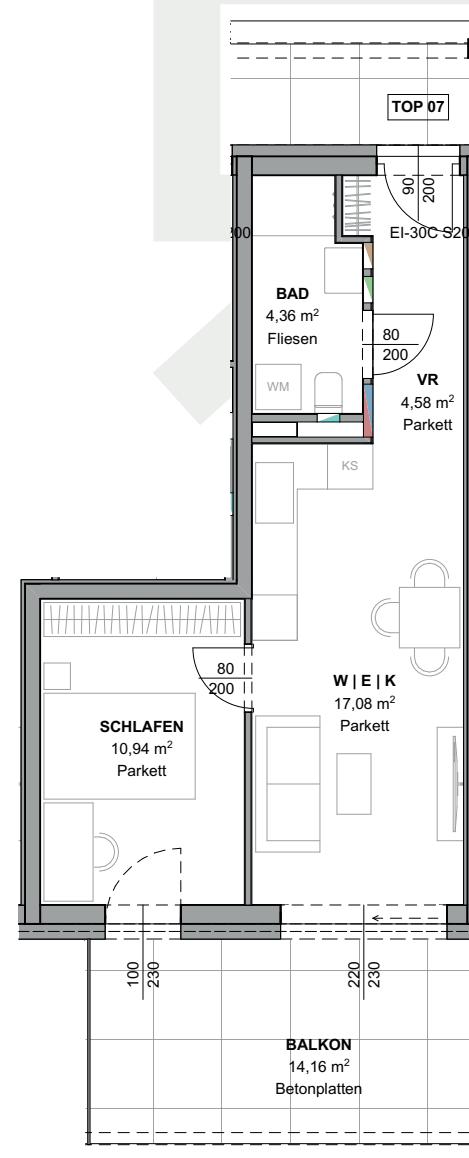
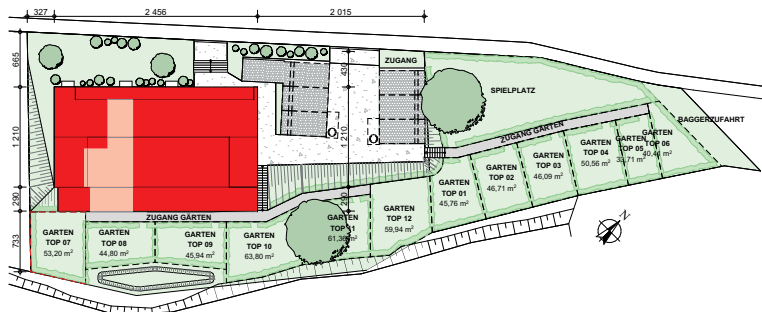
1. OBERGESCHOSS

KEPLER GÄRTEN

Am Elmberg

| | |
|----------------------|-------|
| BAD | 4,36 |
| SCHLAFEN | 10,94 |
| VR | 4,58 |
| WIEIK | 17,03 |
| 36,91 m ² | |
| BALKON | 14,16 |
| GARTEN | 53,20 |
| KA TOP 07 | 3,44 |

Kaufpreis Eigennutzer
244.000 €



META
ARCHITEKTUR.

MASSSTAB 1:100
STAND 12.01.2023



TOP 8

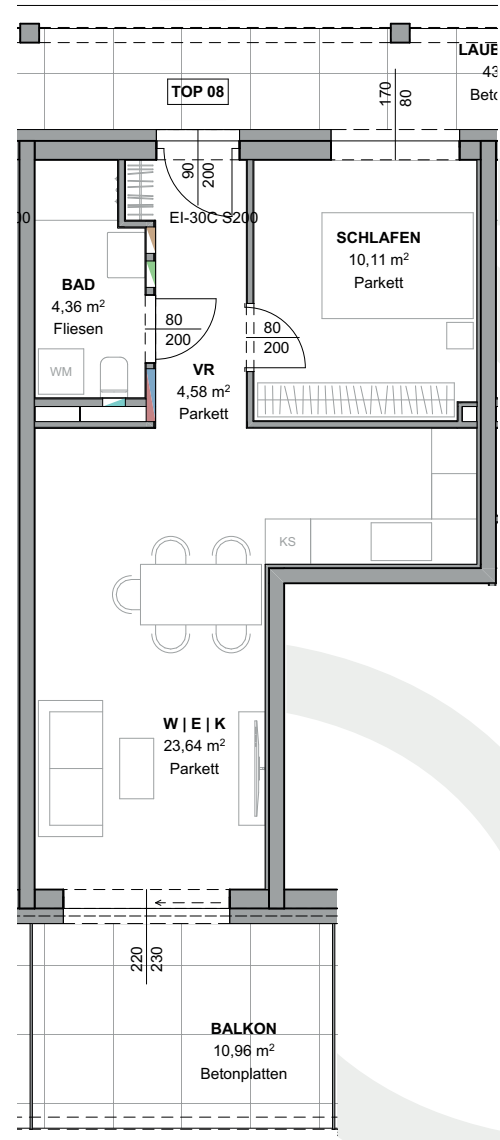
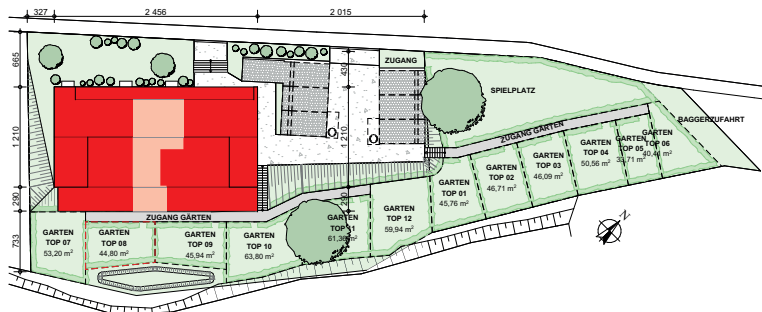
1. OBERGESCHOSS

KEPLER GÄRTEN

Am Elmberg

| | |
|----------------------|-------|
| BAD | 4,28 |
| SCHLAFEN | 10,11 |
| VR | 4,58 |
| WIEIK | 23,64 |
| 42,61 m ² | |
| BALKON | 10,96 |
| GARTEN | 44,46 |
| KA TOP 08 | 3,44 |

Kaufpreis Eigennutzer
259.000 €



META
ARCHITEKTUR.

MASSSTAB 1:100
STAND 12.01.2023



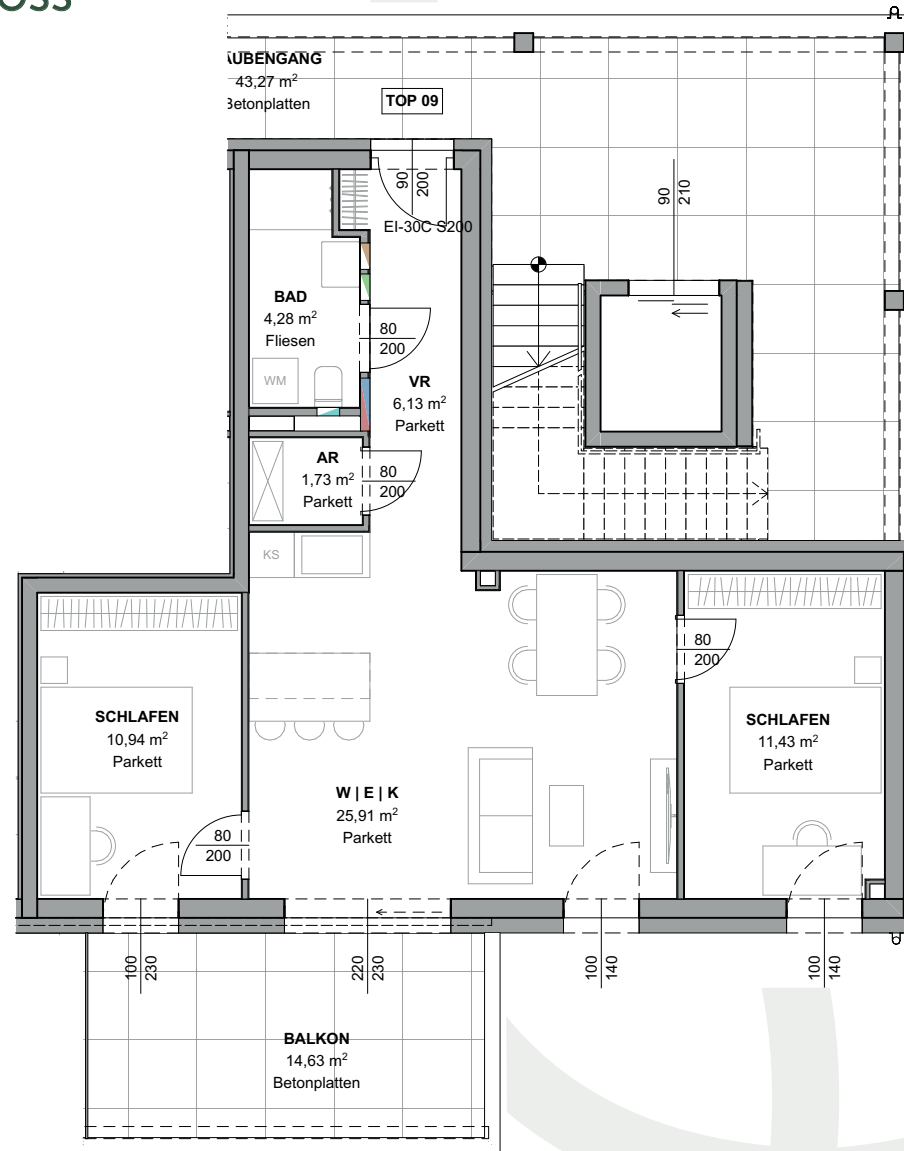
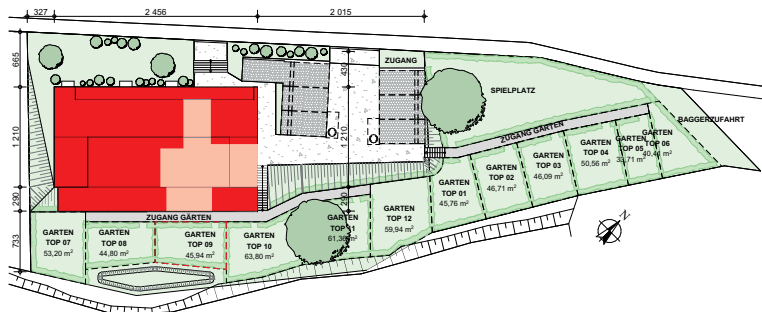
TOP 9

1. OBERGESCHOSS

**KEPLER
GÄRTEN**
Am Elmberg

| | |
|----------------------|-------|
| AR | 1,73 |
| BAD | 4,28 |
| SCHLAFEN | 10,94 |
| SCHLAFEN | 11,43 |
| VR | 6,13 |
| W E K | 25,91 |
| 60,42 m ² | |
| BALKON | 14,63 |
| GARTEN | 45,81 |
| KA TOP 09 | 3,40 |

Kaufpreis Eigennutzer
359.000 €





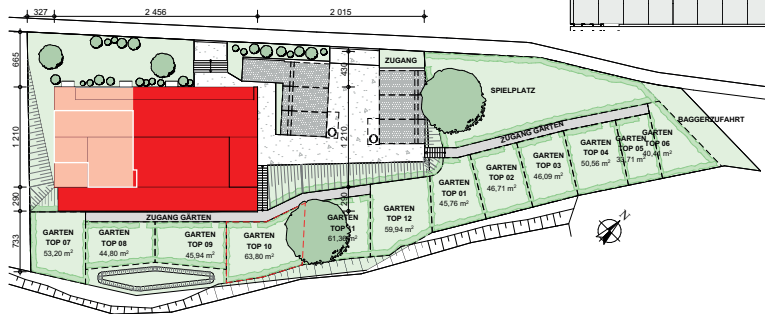
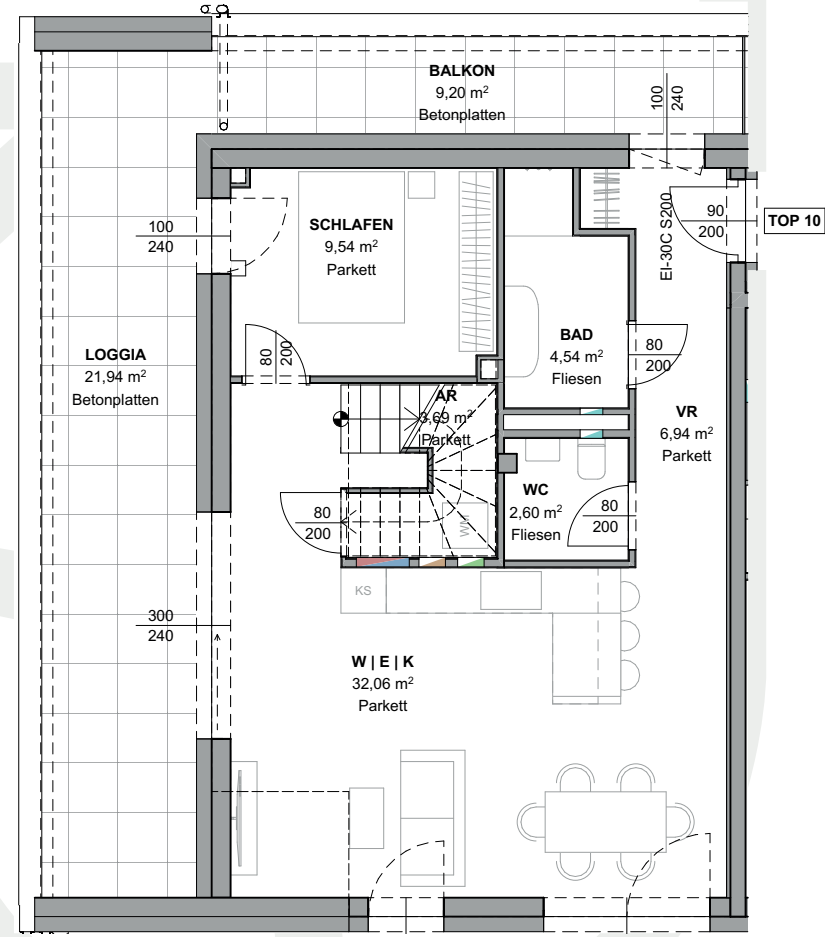
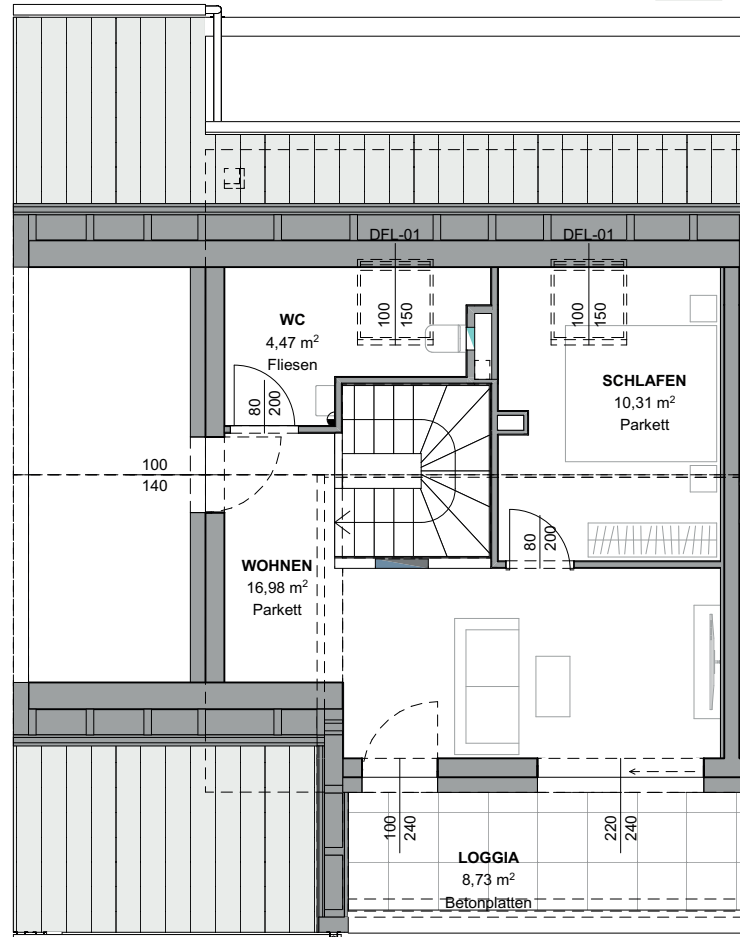
TOP 10

2. OBERGESCHOSS / EMPORE

KEPLER GÄRTEN Am Elmberg

| | |
|-----------|----------------------|
| AR | 3,69 |
| BAD | 4,54 |
| SCHLAFEN | 9,54 |
| SCHLAFEN | 10,31 |
| VR | 6,94 |
| WIEIK | 32,06 |
| WC | 2,60 |
| WC | 4,47 |
| WOHNEN | 16,98 |
| | 91,13 m ² |
| BALKON | 9,20 |
| GARTEN | 63,60 |
| KA TOP 10 | 2,66 |
| LOGGIA | 8,73 |
| LOGGIA | 21,94 |

Kaufpreis Eigennutzer
539.000 €





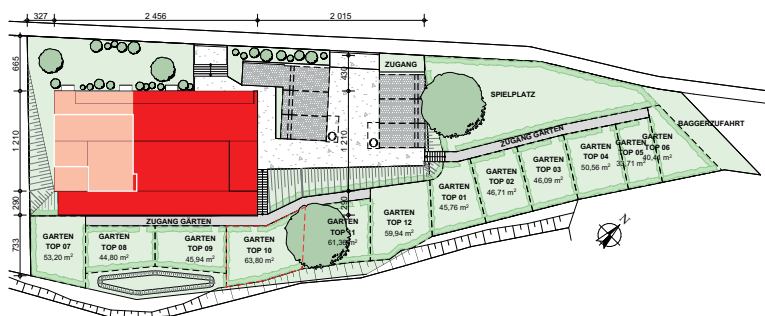
TOP 10

2. OBERGESCHOSS / EMPORE

KEPLER GÄRTEN *Am Elmberg*

| | |
|-----------|----------------------|
| AR | 3,69 |
| BAD | 4,54 |
| SCHLAFEN | 9,54 |
| SCHLAFEN | 10,31 |
| VR | 6,94 |
| WIEIK | 32,06 |
| WC | 2,60 |
| WC | 4,47 |
| WOHNEN | 16,98 |
| | 91,13 m ² |
| BALKON | 9,20 |
| GARTEN | 63,60 |
| KA TOP 10 | 2,66 |
| LOGGIA | 8,73 |
| LOGGIA | 21,94 |

Kaufpreis Eigennutzer
539.000 €



META
ARCHITEKTUR.

MASSSTAB 1:100
STAND 12.01.2023



TOP 11

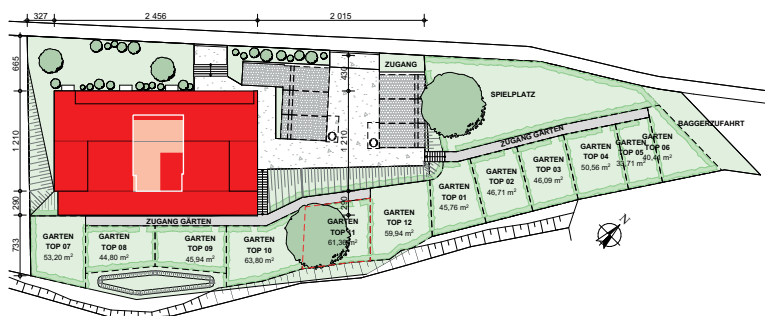
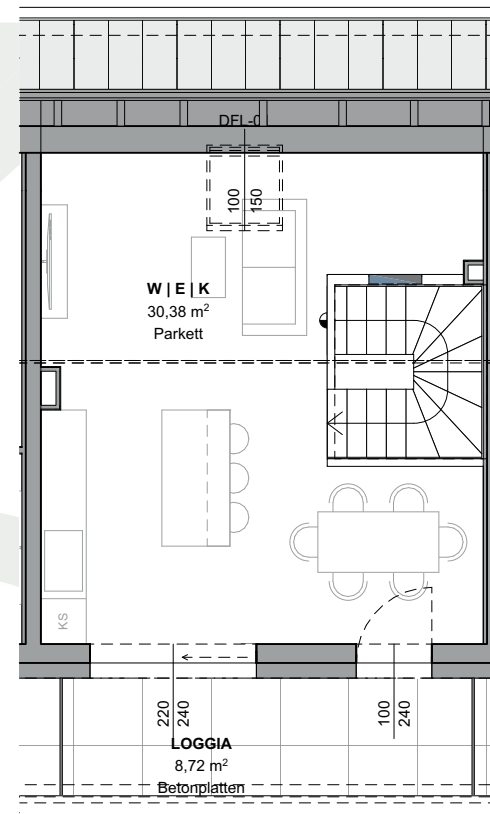
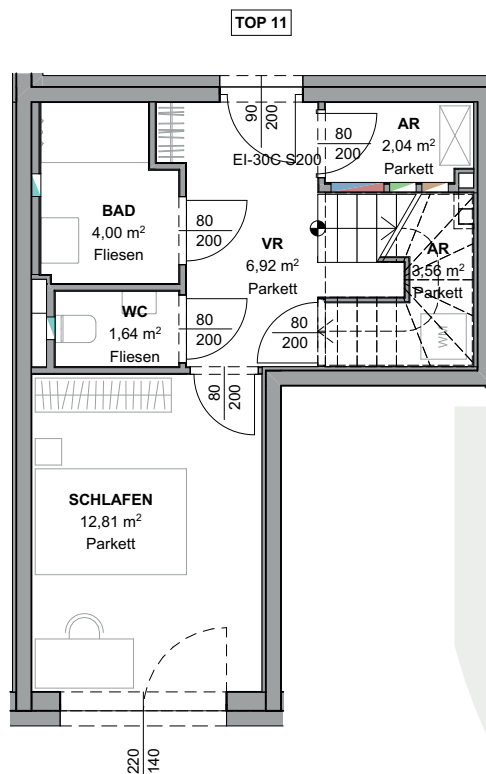
2. OBERGESCHOSS / EMPORE

KEPLER GÄRTEN

Am Elmberg

| | |
|-----------|----------------------|
| AR | 2,04 |
| AR | 3,54 |
| BAD | 4,00 |
| SCHLAFEN | 12,81 |
| VR | 6,92 |
| W E K | 30,38 |
| WC | 1,64 |
| | 61,33 m ² |
| GARTEN | 61,36 |
| KA TOP 11 | 3,24 |
| LOGGIA | 8,72 |

Kaufpreis Eigennutzer
349.000 €



META
ARCHITEKTUR.

MASSSTAB 1:100
STAND 12.01.2023



KEPLER GÄRTEN

Am Elmberg

TOP 12

2. OBERGESCHOSS / EMPORE

| | |
|----------------------------|-------|
| AR | 3,66 |
| BAD | 5,41 |
| E K | 27,14 |
| SCHLAFEN | 10,94 |
| VR | 4,41 |
| WC | 1,85 |
| WC | 3,46 |
| WOHNEN | 20,79 |
| ZIMMER | 11,76 |
| 89,42 m² | |
| GARTEN | 59,94 |
| KA TOP 12 | 3,24 |
| LOGGIA | 8,73 |

Kaufpreis Eigennutzer
499.000 €

