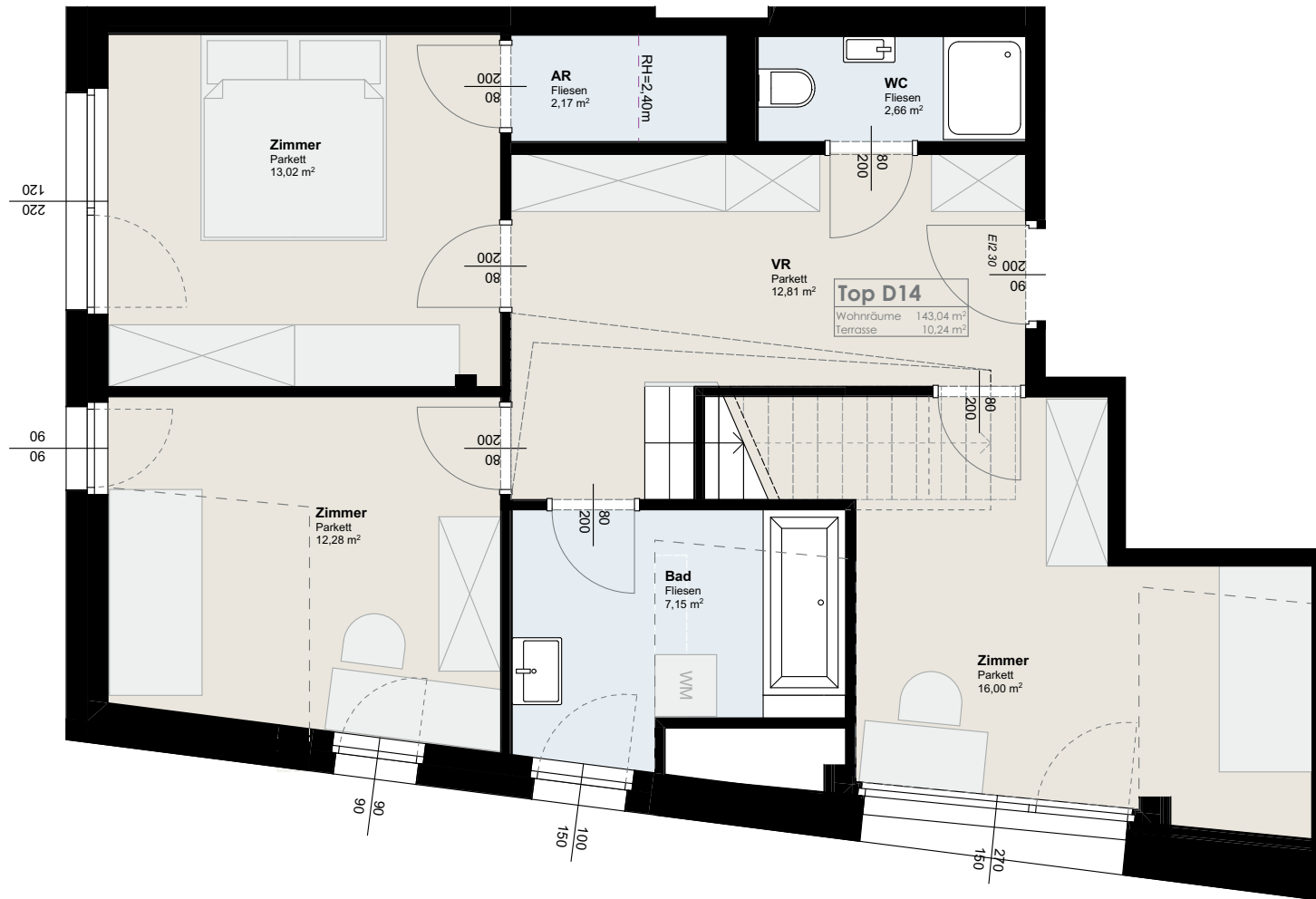




PLATANENHOF

VERWURZELT IN URFAHR

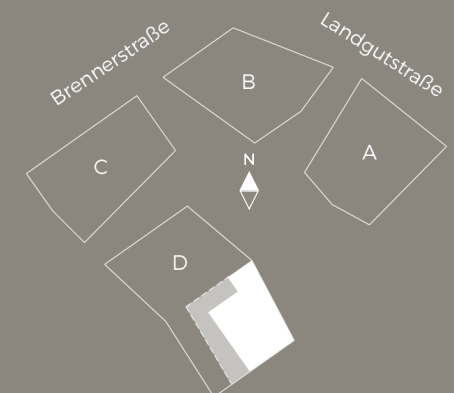


Brennerstraße 8  
4040 Linz

## Haus D - Top D14 2.Obergeschoss

Wohnen / Essen	38,79	m <sup>2</sup>
Küche	13,94	m <sup>2</sup>
Vorraum I	12,81	m <sup>2</sup>
Vorraum II	3,18	m <sup>2</sup>
Abstellraum I	2,17	m <sup>2</sup>
Abstellraum II	4,88	m <sup>2</sup>
Bad	7,15	m <sup>2</sup>
WC I	2,66	m <sup>2</sup>
WC II	3,13	m <sup>2</sup>
Zimmer I	16,00	m <sup>2</sup>
Zimmer II	13,02	m <sup>2</sup>
Zimmer III	12,28	m <sup>2</sup>
Büro	13,03	m <sup>2</sup>
<b>Gesamtfläche</b>	<b>143,04</b>	<b>m<sup>2</sup></b>
Terrasse	10,24	m <sup>2</sup>

**Kaufpreis €1.147.000**



DIE VORLIEGENDEN PLANUNTERLAGEN DIENEN DER ORIENTIERUNG UND KÖNNEN IN FLÄCHE UND AUFTEILUNG GERINGFÜGIG VOM IST-STAND ABWEICHEN. DER VERMITTLER ÜBERNIMMT FÜR DIE RICHTIGKEIT KEINERLEI HAFTUNG. KEIN MASSSTAB!



PLATANENHOF  
VERWURZELT IN URFABR

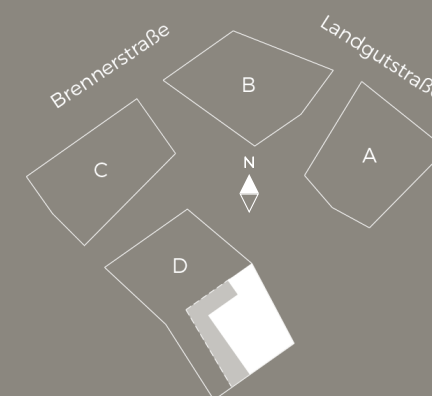


Brennerstraße 8  
4040 Linz

## Haus D - Top D14 Empore

Wohnen / Essen	38,79	m <sup>2</sup>
Küche	13,94	m <sup>2</sup>
Vorraum I	12,81	m <sup>2</sup>
Vorraum II	3,18	m <sup>2</sup>
Abstellraum I	2,17	m <sup>2</sup>
Abstellraum II	4,88	m <sup>2</sup>
Bad	7,15	m <sup>2</sup>
WC I	2,66	m <sup>2</sup>
WC II	3,13	m <sup>2</sup>
Zimmer I	16,00	m <sup>2</sup>
Zimmer II	13,02	m <sup>2</sup>
Zimmer III	12,28	m <sup>2</sup>
Büro	13,03	m <sup>2</sup>
<b>Gesamtfläche</b>	<b>143,04</b>	<b>m<sup>2</sup></b>
Terrasse	10,24	m <sup>2</sup>

**Kaufpreis €1.147.000**



DIE VORLIEGENDEN PLANUNTERLAGEN DIENEN DER ORIENTIERUNG UND KÖNNEN IN FLÄCHE UND AUFTEILUNG GERINGFÜGIG VOM IST-STAND ABWEICHEN. DER VERMITTLER ÜBERNIMMT FÜR DIE RICHTIGKEIT KEINERLEI HAFTUNG. KEIN MASSSTAB!