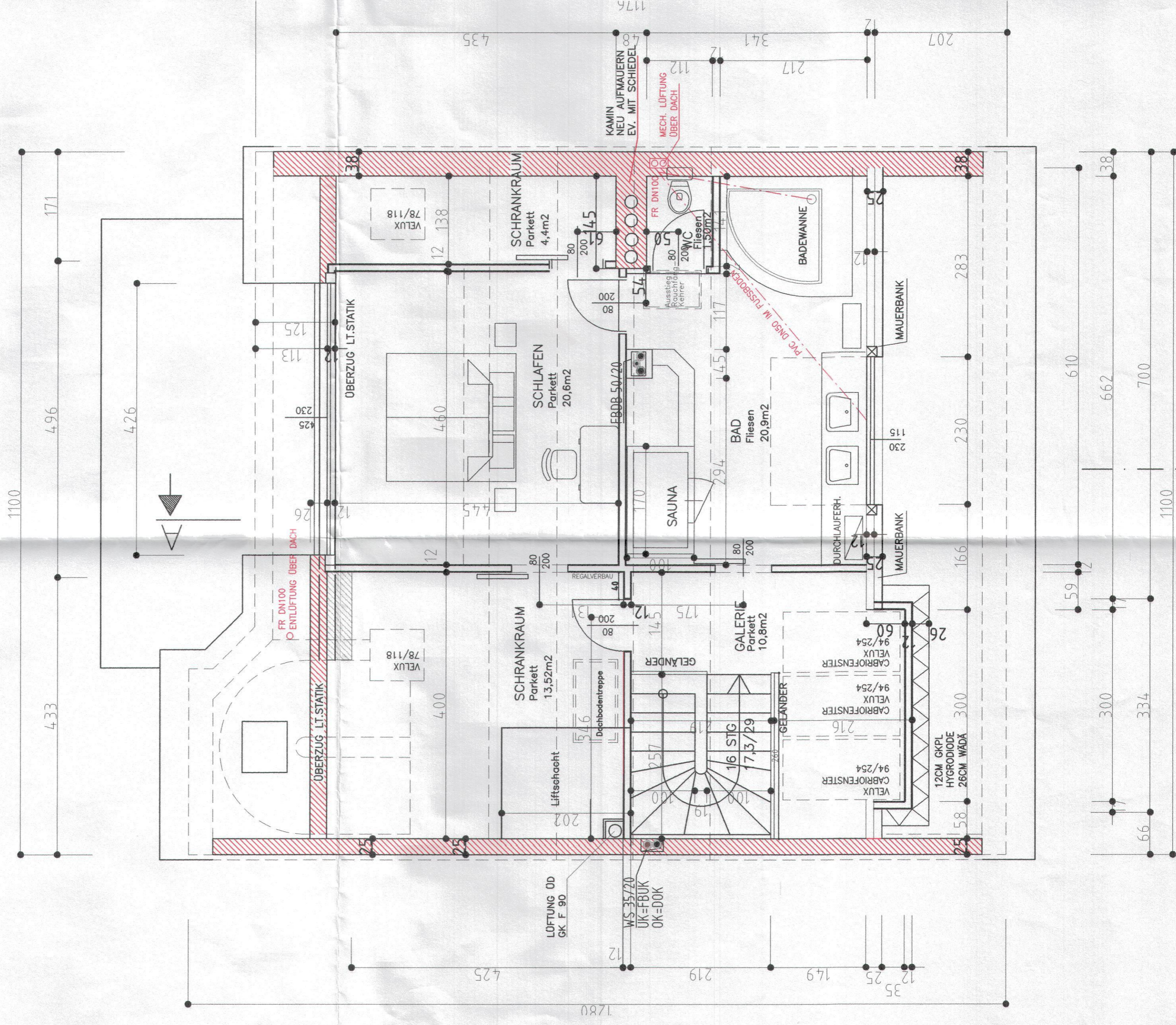


AUSBAU SPITZBODEN

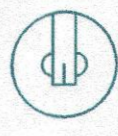
TOP 4



SANIERUNG UND UMBAU
EINES

MEHRPARTEIENHAUSES
IN DER WURMSTRASSE 2a

GEGENSTAND	SPITZBODEN		
MASSTAB	M= 1:50	GEZEICHNET	MG
PLAN NR.	KIES/6 F	DATUM	17.01.2001



ING. EDMUND GABMANN BAUMEISTER
PLANUNG ABSCHREIBUNG BAUAUFTRIT PROJEKTMANAGEMENT BAUKOORDINATION INNENARCHITECTUR GEFÜHRTEIN
A. 4020 LINZ, BAUFELDSTRASSE 12, TEL. 0321 / 40 41 00, FAX 0321 / 40 42 00, E-MAIL: e.gabmann@bluewin.ch

ÄNDERUNGEN	INDEX	DATUM	GEZ	INHALT
A	23.6.2000	MG	ÜBERARBEITET	
B	30.6.2000	MG	LIFTSCHACHT	
C	12.7.2000	MG	BALKONPLATTE UND LIFTSCHACHT LT. STATIK	
E	29.08.2000	SG	SANITÄRÄNDERUNGEN	
F	11.09.2000	SG	DIVERSES:SANITÄR;DUSCHEN;ETC.	
G	18.09.2000	SG	DIVERSES:	

KOTEN PRÜFEN!
NATURMASSE NEHMEN!
UNKLARHEITEN SIND MIT DER ÖRTLICHEN
BAULEITUNG ZU KLÄREN!