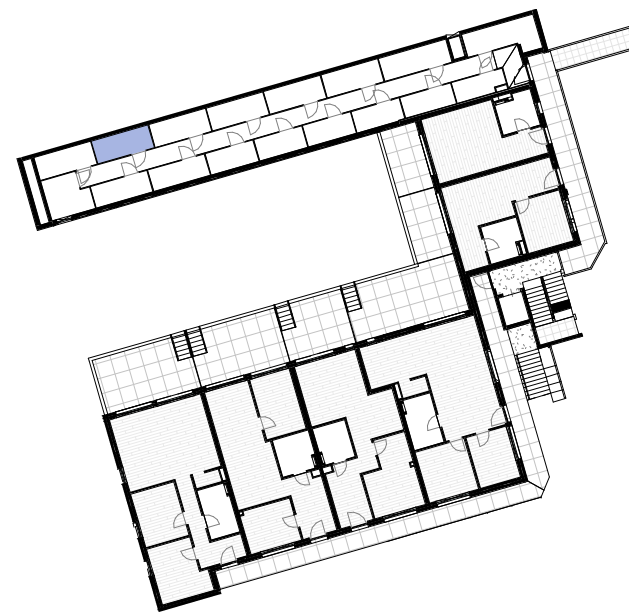
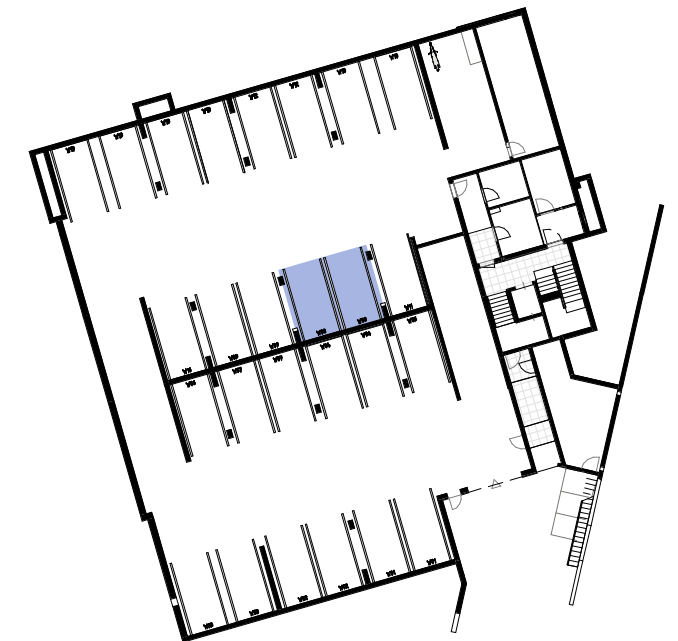


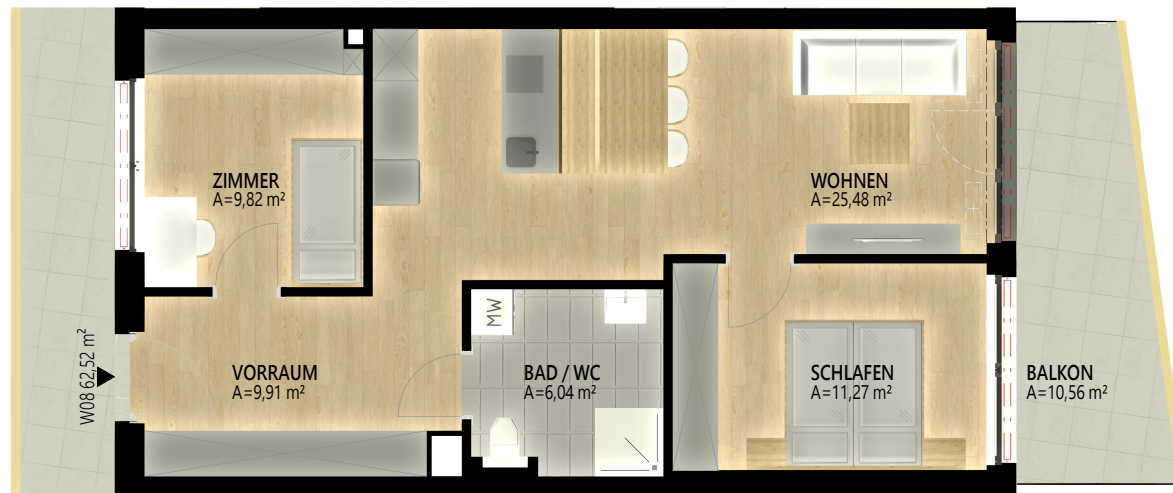
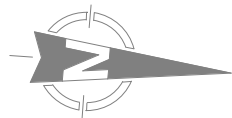
LAGE WOHNUNG OG1



LAGE ABSTELLRAUM EG



LAGE KFZ - ABSTELLPLATZ UG1



ZIMMER	9,82 m ²
VORRAUM	9,91 m ²
BAD / WC	6,04 m ²
WOHNEN	25,48 m ²
SCHLAFEN	11,27 m ²
	62,52 m²
AR.	6,14 m ²
BALKON	10,56 m ²

Angeführte Maße sind Rohbaumaße und können in Natur abweichen, gültig sind die Naturmaße. Dargestellte Möbel und Einrichtungsgegenstände, sowie Bepflanzungen und Ähnliches sind beispielhaft und nicht im Kaufpreis enthalten. Maßgeblich für die Ausführung und den Leistungsumfang ist die vereinbarte Bau- und Ausstattungsbeschreibung. Änderungen aufgrund Statik, Leitungsführungen und notwendiger planlicher Änderungen sind jederzeit durch den Bauträger möglich.