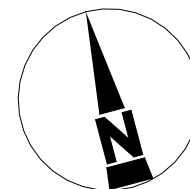
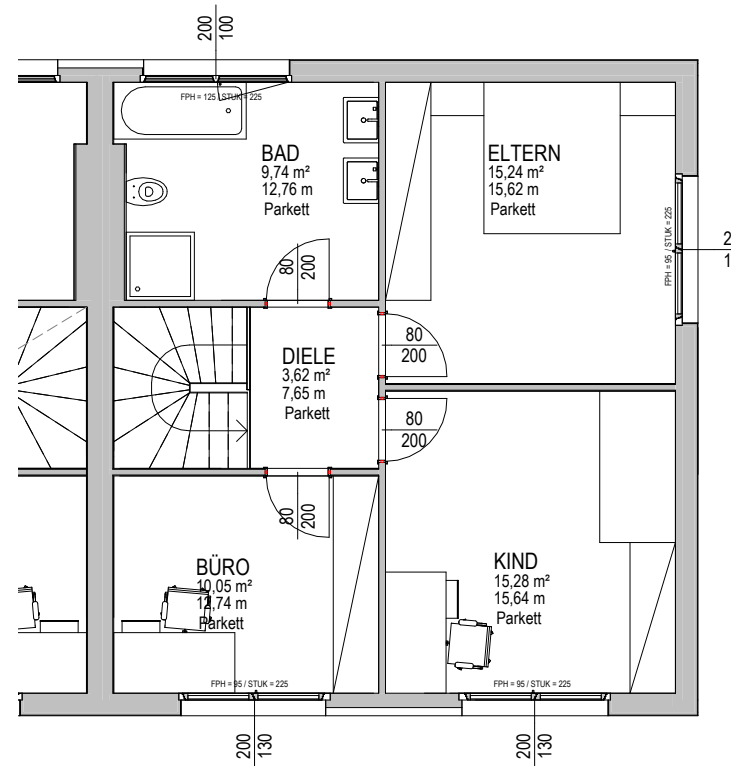
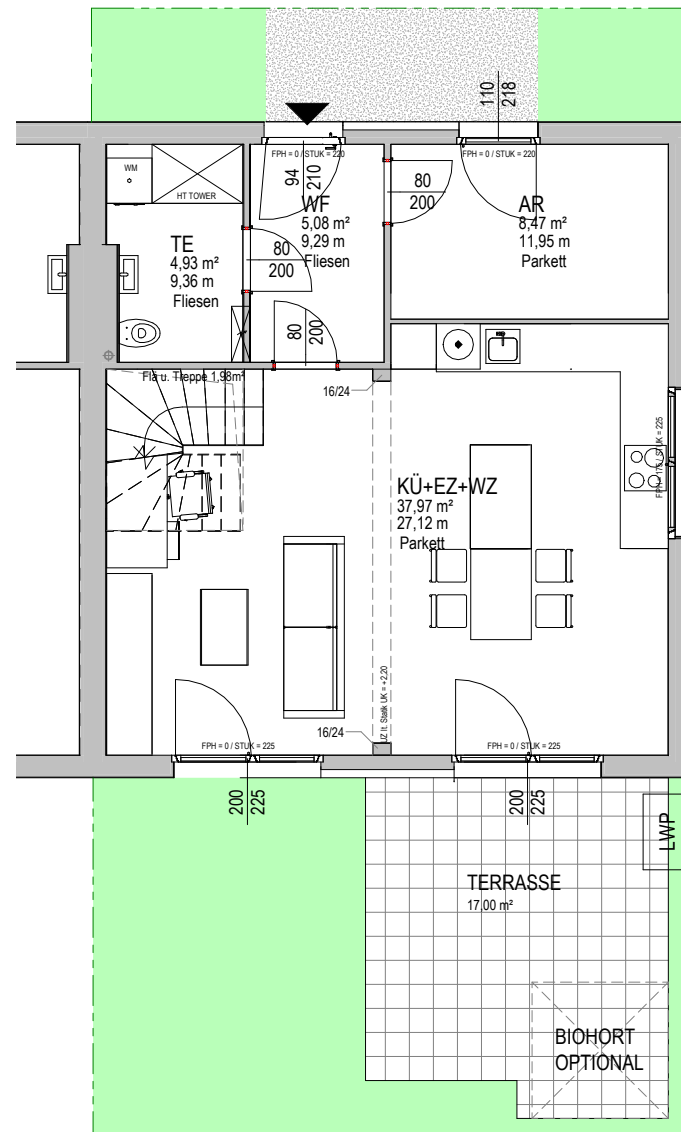


EFH 34A/1

WOHN-PARK
HIMBERG

Hier wächst die Lust am Wohnen



NUTZFLÄCHE:	112.41 m ²	GRUNDSTÜCK:	118.37m ²
WOHNNUTZFLÄCHE:	110.38 m ²	STELLPLÄTZE:	2 (A5+A6)
TERRASSE:	17.00 m ²	DATUM:	01.10.2021

Darstellung vorbehaltlich der BAB
Abgebildete Inneneinrichtung sind nicht Verkaufsgegenstand

