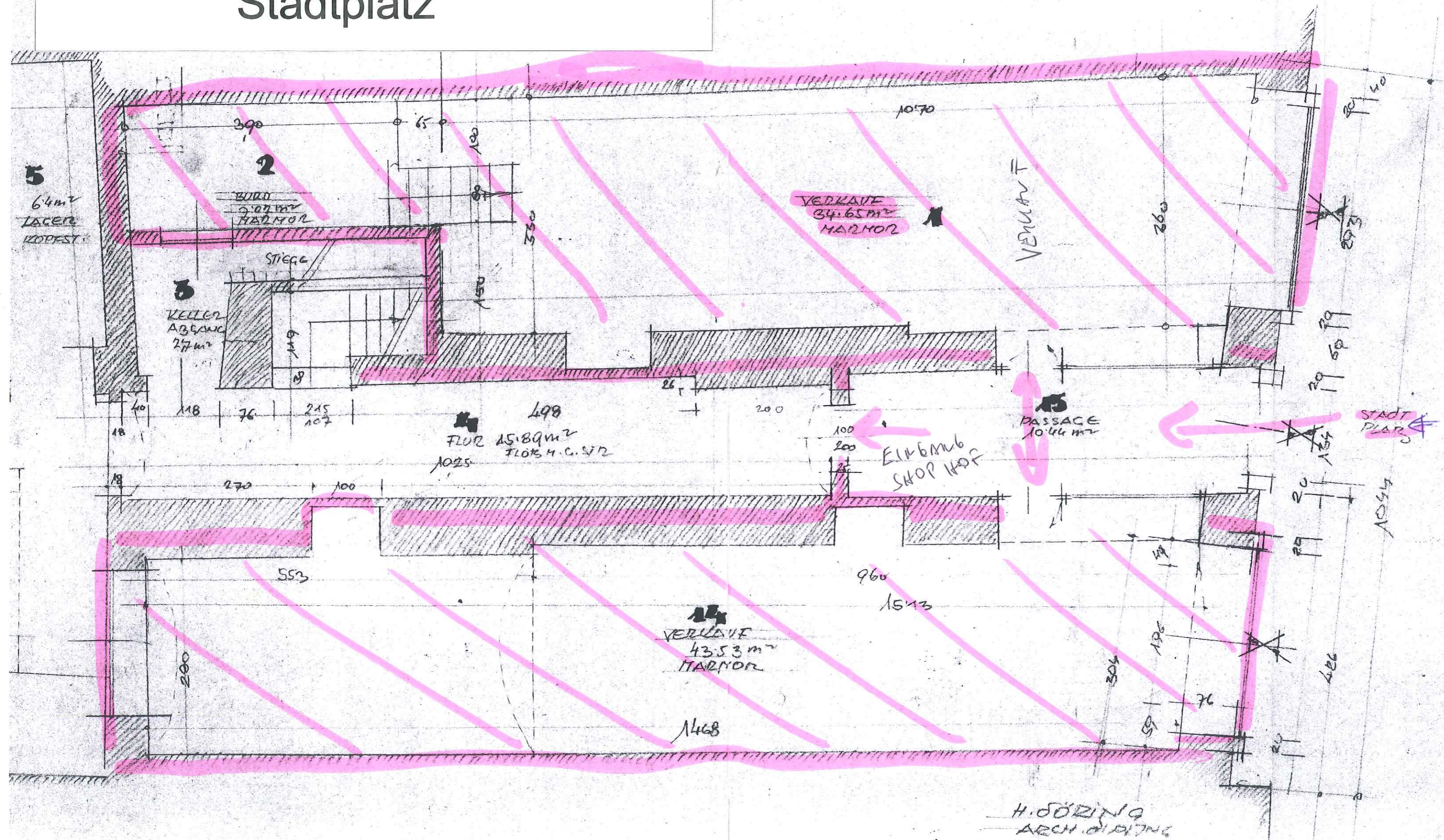
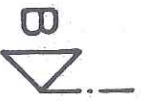


Geschäftsflächen Erdgeschoss

Stadtplatz





ERDGESCHOSS

NOSE

Geschäftsflächen Hofgebäude

DURCHGANG VOM
STADTPLATZ

EINGANG

VITRI-
NE

VERKAUFSRAUM

FENSTER

FENSTER

FENSTER

HOF

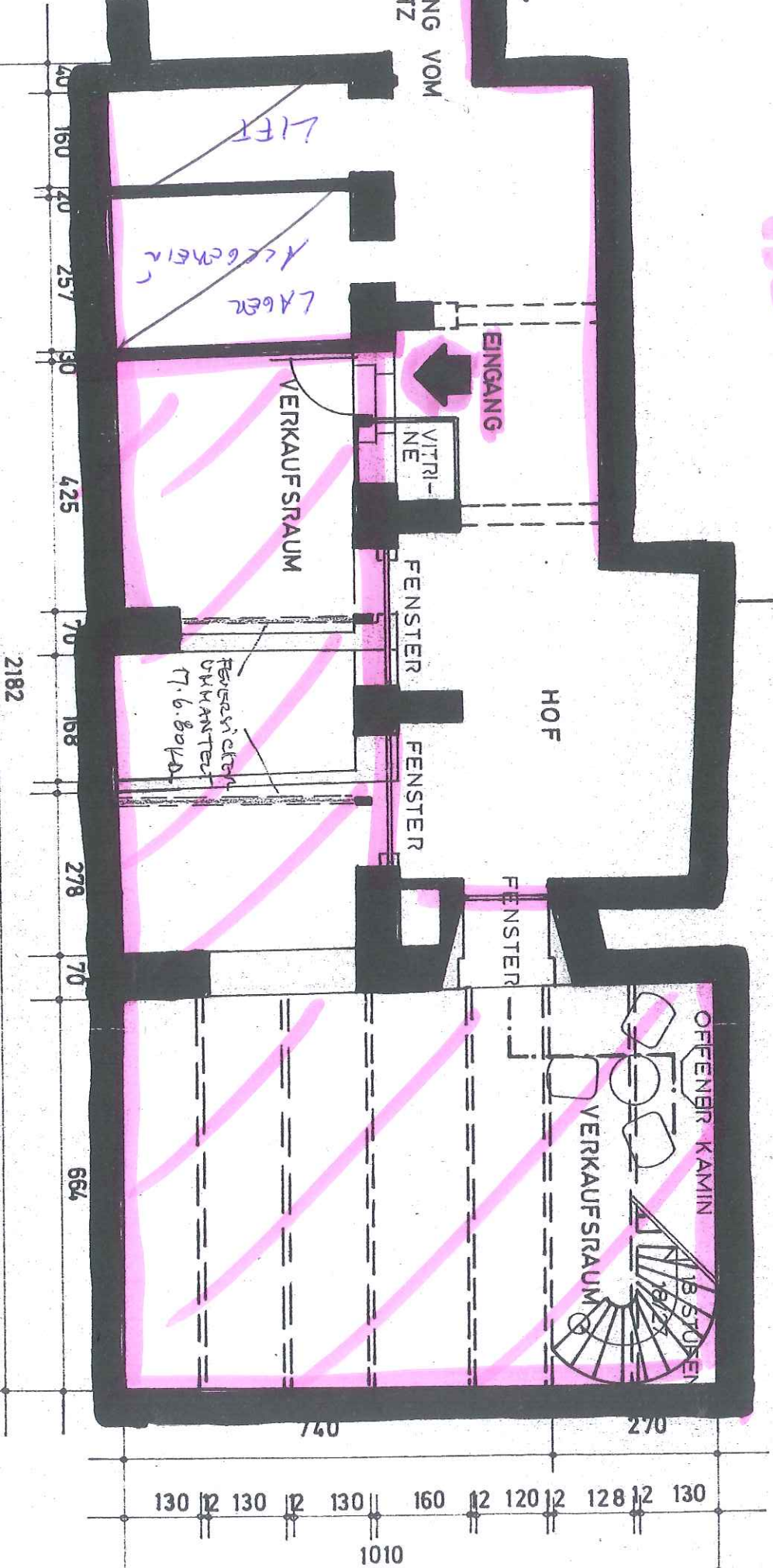
OFFENER KAMIN

VERKAUFSRAUM

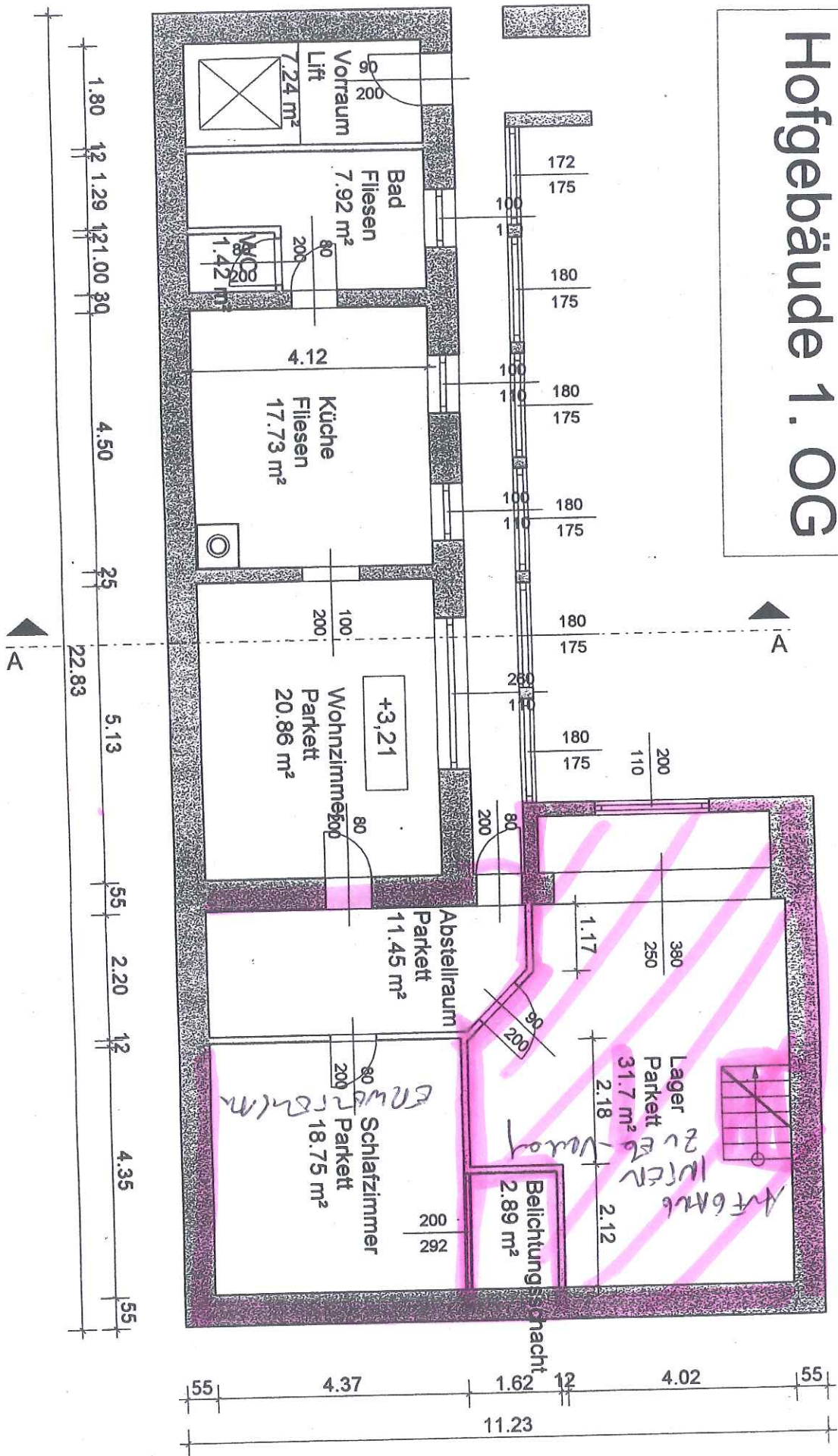
18 STÜCKEN

LAGER
KLEINWAREN

Feuerstellen
BANKEN
17.6.80/KA



Hofgebäude 1. OG



1. Obergeschoss