



Eigentumswohnungen mit Tiefgarage in Gaspoltshofen


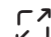




G¹⁰

In Gaspoltshofen im Bezirk Grieskirchen, in der Hauptstraße, entsteht ein modernes Wohngebäude zum Wohlfühlen mit 10 Wohneinheiten und Tiefgaragenplätze. In einer tollen Zentrums Lage liegt das gegenständliche Wohnprojekt mit naheliegenden Nahversorgern und bester Infrastruktur.

Das Wohnhaus wird über eine große Raumverteilung sowie über eine Tiefgarage und Frestellplätze verfügen.



-  Hauptstraße 25, 4673 Gaspoltshofen
-  ca. 68 - 102 m² Wohnfläche
-  2 - 4 Zimmer
-  mit Terrasse und Eigengarten oder Balkon / Loggia



Symbolfoto

Sie haben die Wahl.

Einziehen. Wohlfühlen. Leben.

Durch die unmittelbare Zentrums Lage mit allen Nahversorgern und bester Infrastruktur bietet dieses Neubauprojekt viel Lebensqualität. Die schlüsselfertigen Wohnungen werden hochwertig und auf neuesten Stand der Technik ausgestattet.

Qualität und Nachhaltigkeit.

Die Highlights im Überblick



Symbolfoto

- LOGGIA/BALKON oder EIGENGARTEN mit Terrasse
- IN RUHIGER ZENTRUMSLAGE
- GROSSZÜGIGE RAUMAUFTEILUNG
- BARRIEREFREIHEIT
- TIEFGARAGENPLATZ
- MIT NAHELIEGENDEN NAHVERSORGERN
- NEUSTER STAND DER TECHNIK

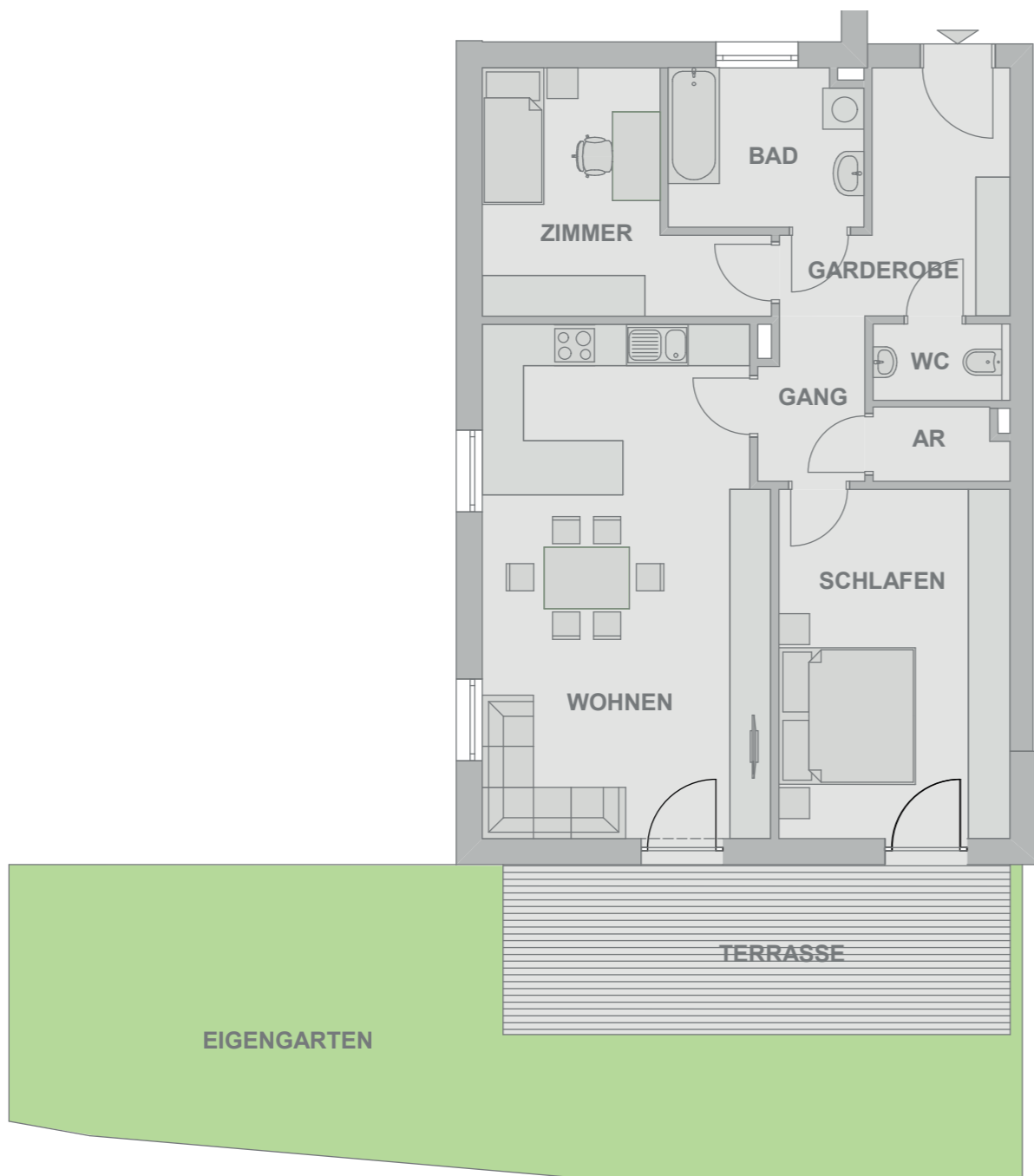


Wohnraum
wahr werden lassen.

Projekt-Grundrisse.

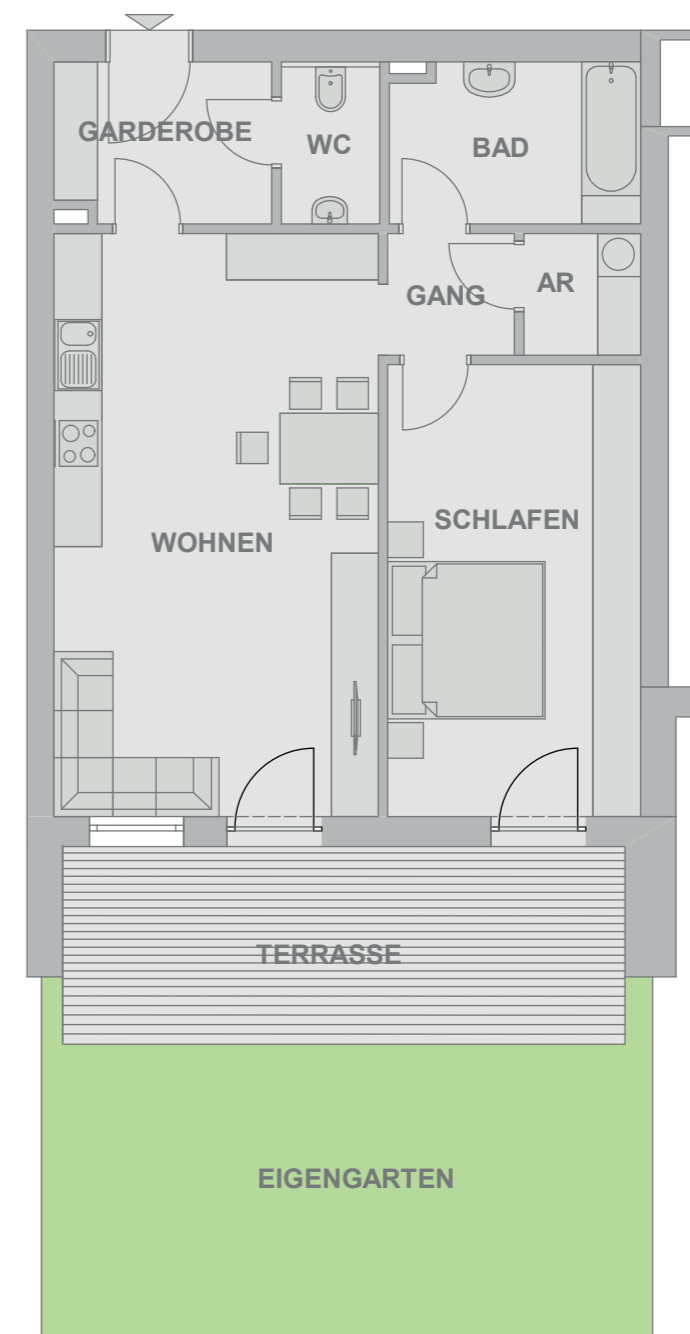


Projekt-Grundrisse.



Top 01, Erdgeschoss

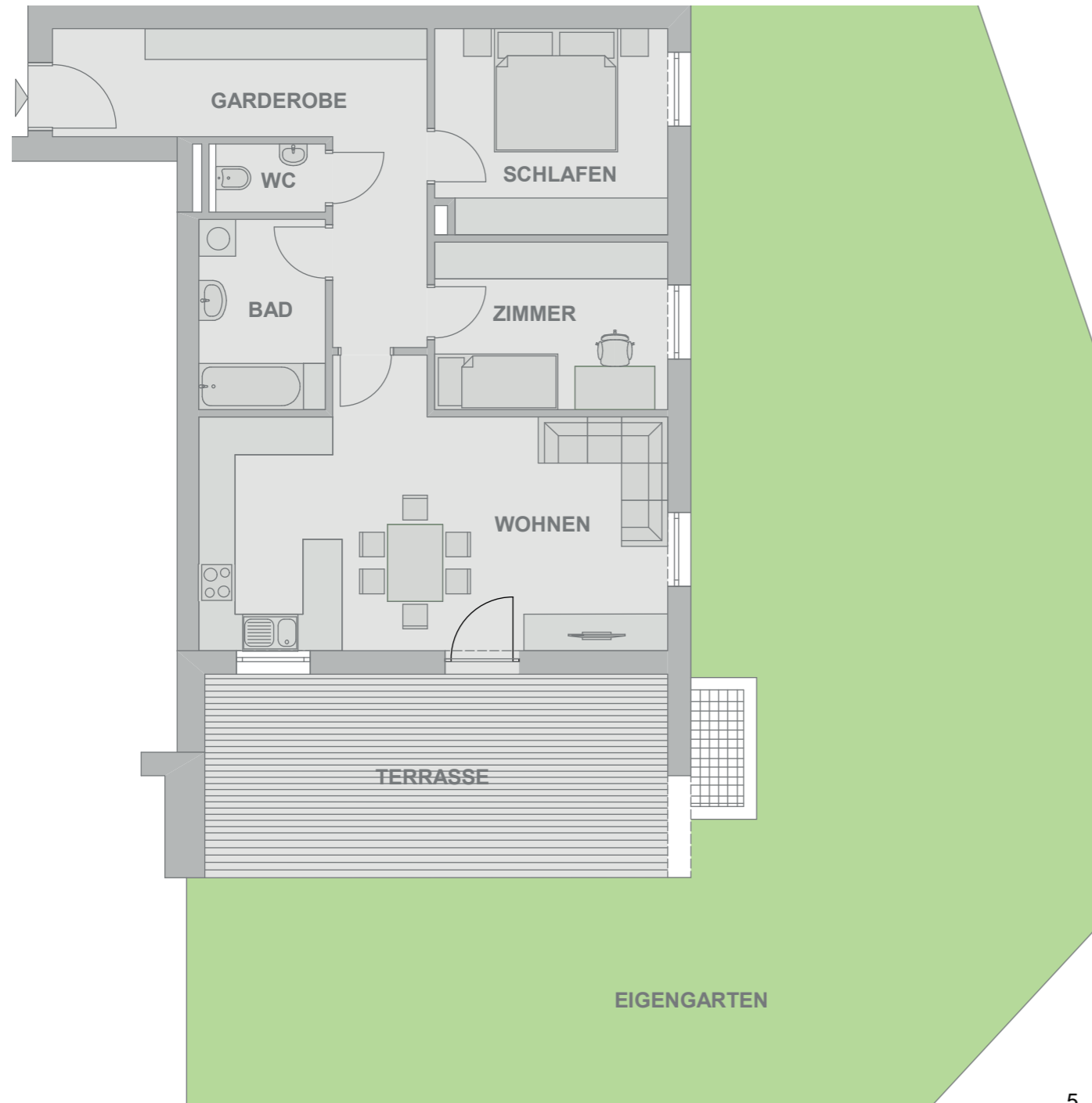
Wohnfläche	82,98 m²
Terrasse	18,47 m ²
Eigengarten	46,74 m ²



Top 02, Erdgeschoss

Wohnfläche	68,35 m²
Terrasse	17,87 m ²
Eigengarten	29,70 m ²

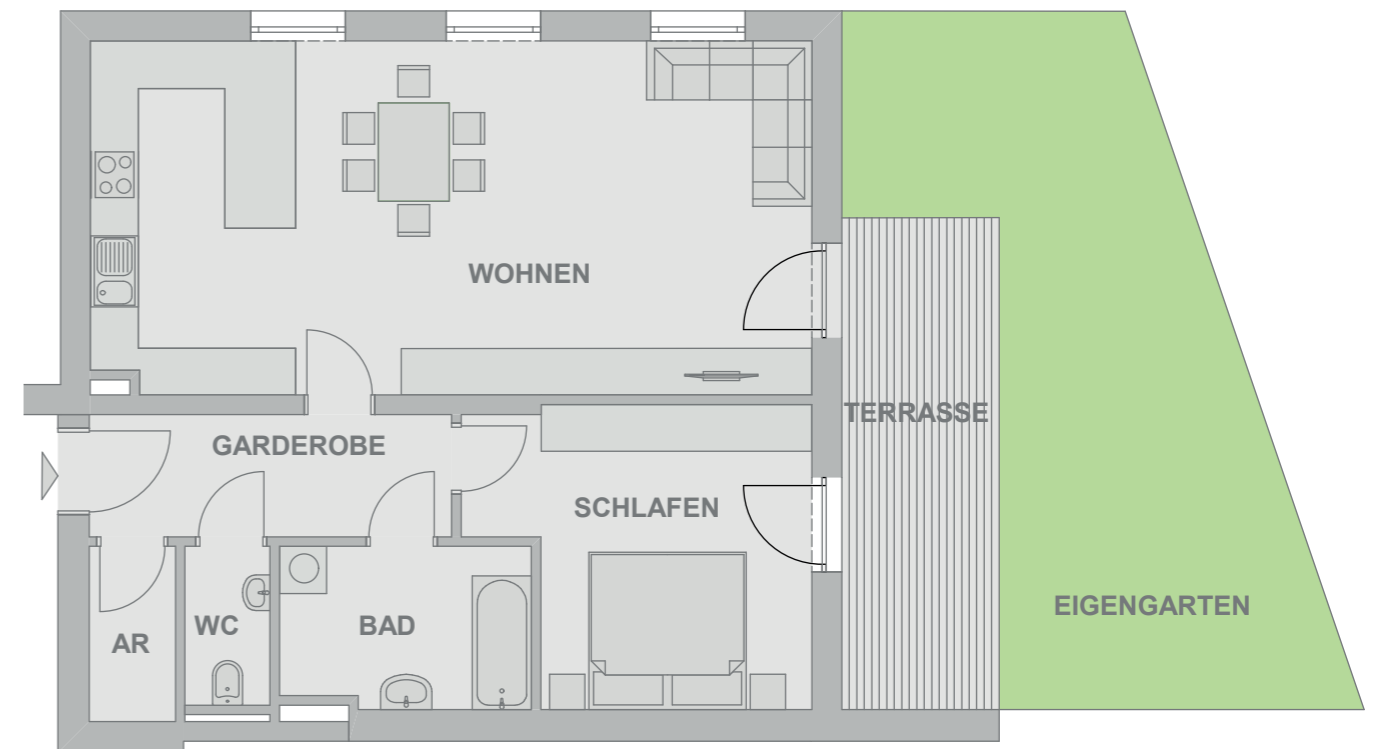
Projekt-
Grundrisse.



Top 03, Erdgeschoss

Wohnfläche	77,63 m²
Terrasse	24,75 m ²
Eigengarten	157,83 m ²

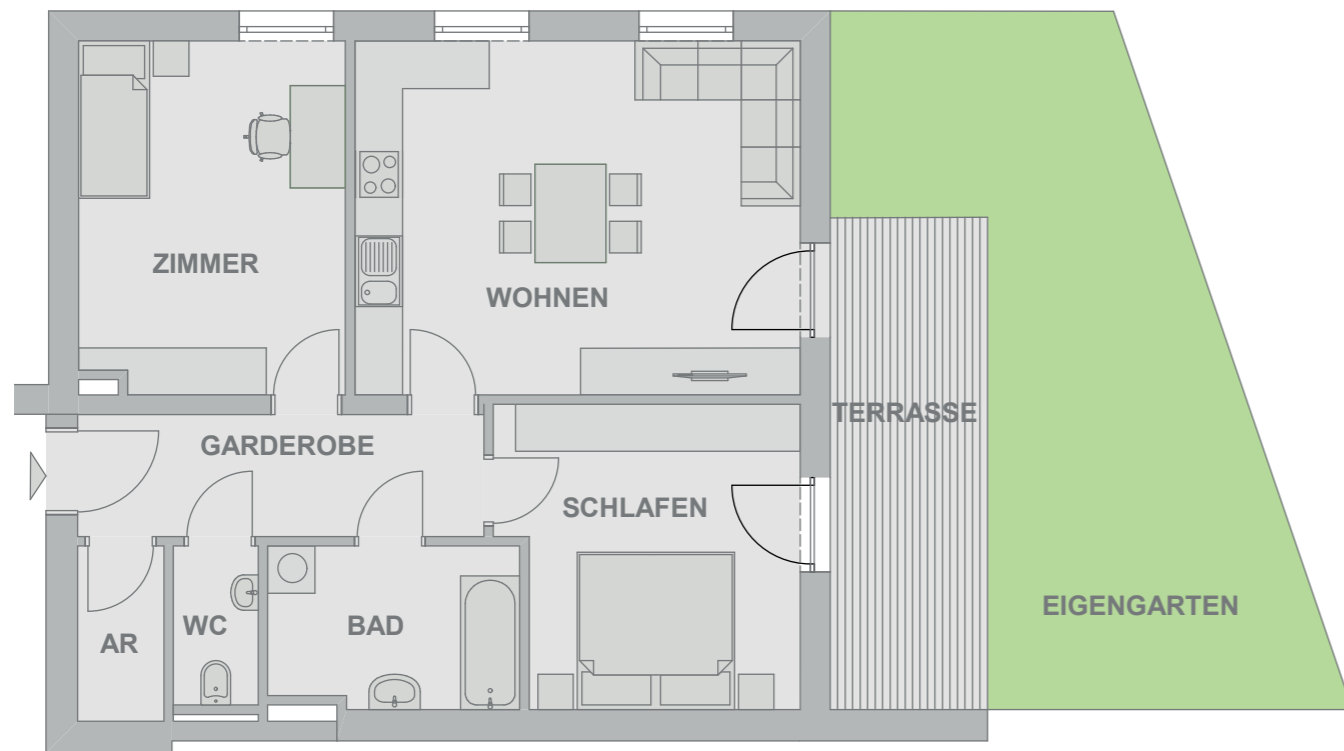
Projekt-
Grundrisse.



Top 04, Erdgeschoss

Wohnfläche	74,41 m²
Terrasse	12,60 m ²
Eigengarten	32,98 m ²

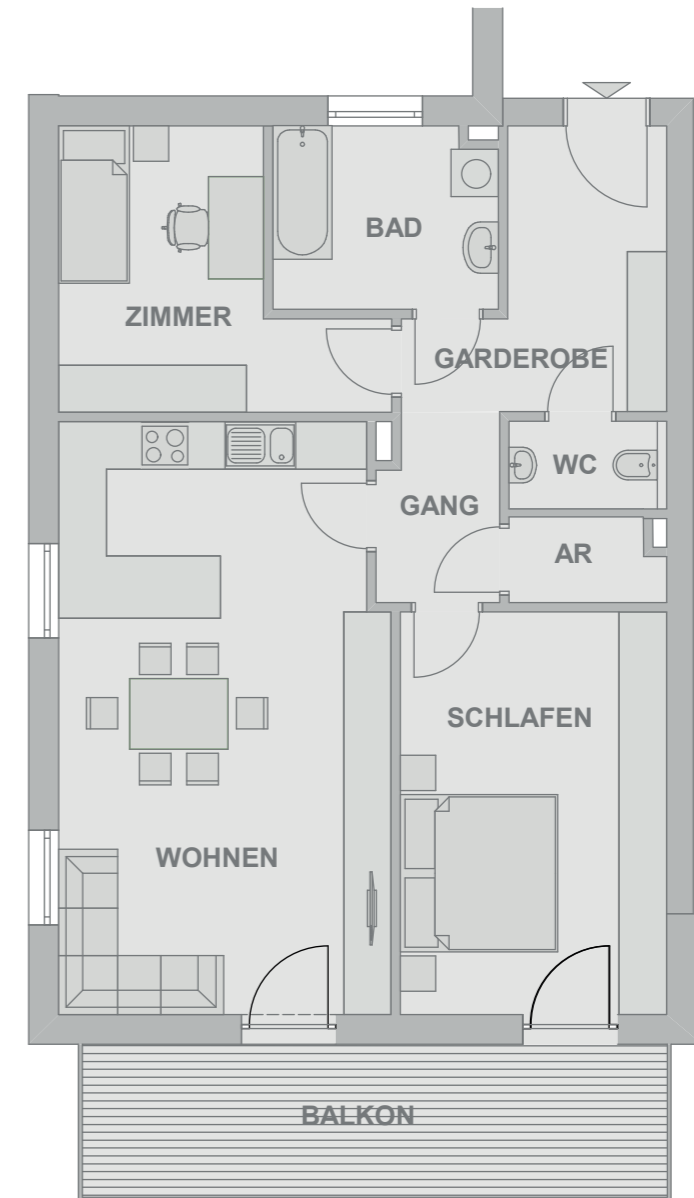
Projekt-
Grundrisse.



Top 04 VARIANTE, Erdgeschoss

Wohnfläche	73,87 m²
Terrasse	12,60 m ²
Eigengarten	32,68 m ²

Projekt-
Grundrisse.



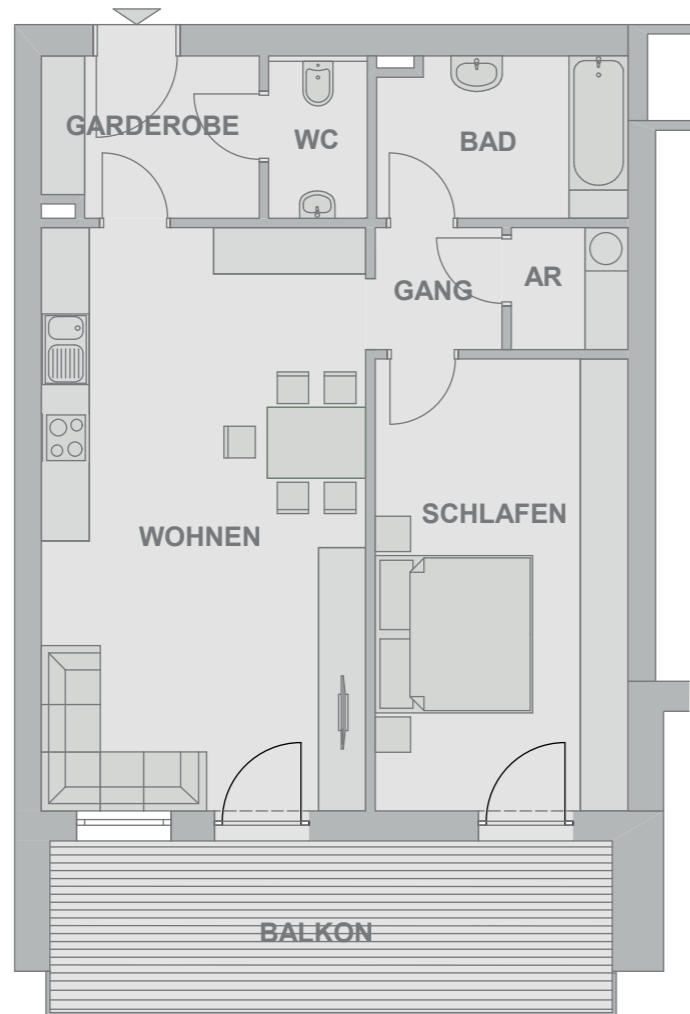
Top 05, 1. Obergeschoß

Wohnfläche	82,97 m²
Balkon	14,10 m ²

Projekt-Grundrisse.

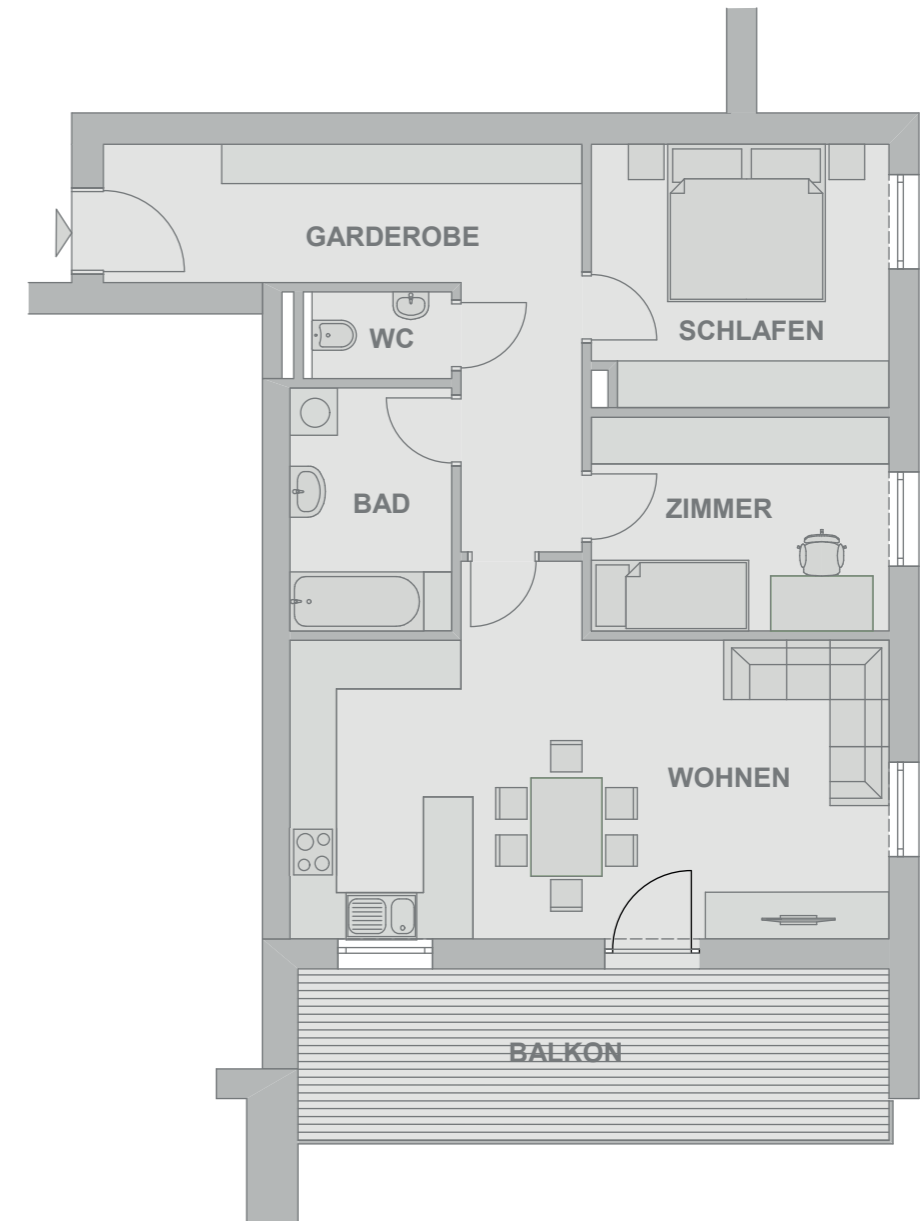


Projekt-Grundrisse.



Top 06, 1. Obergeschoß

Wohnfläche	68,35 m²
Balkon	15,37 m ²



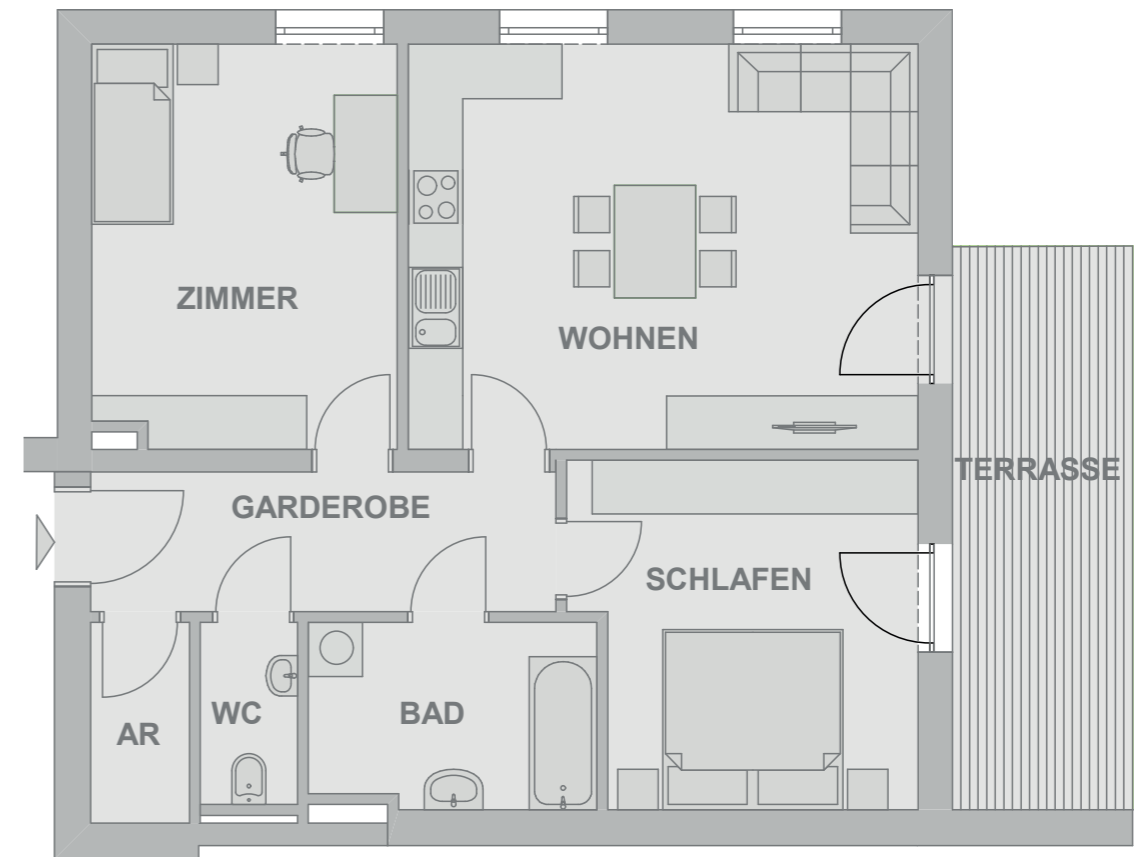
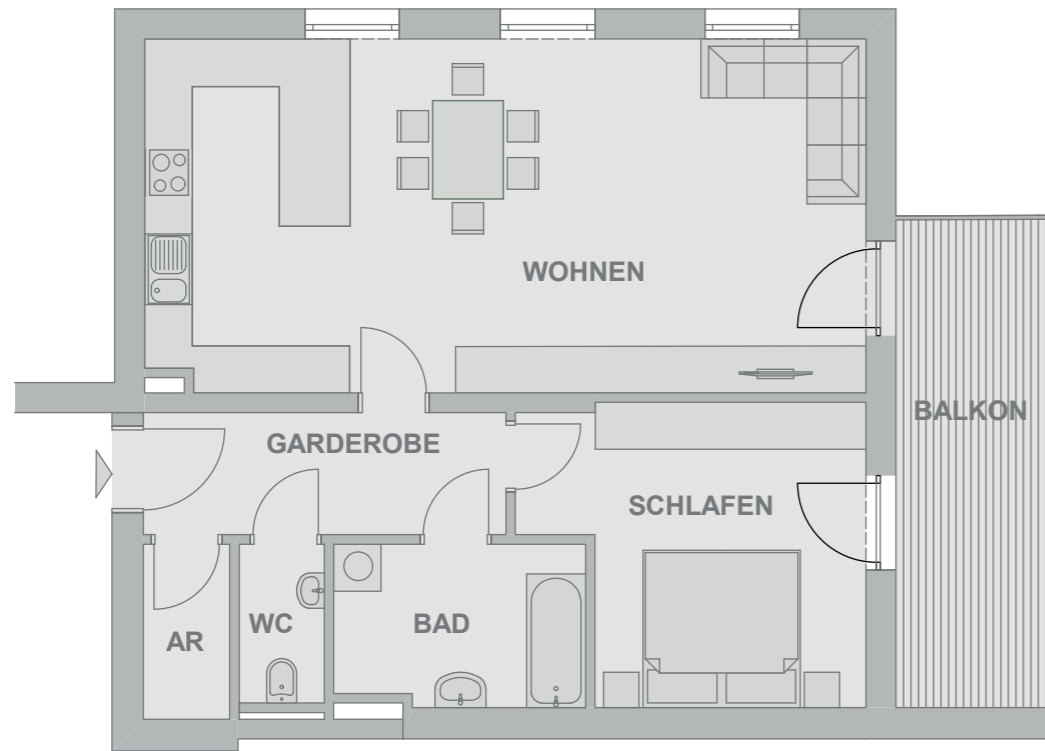
Top 07, 1. Obergeschoß

Wohnfläche	77,63 m²
Balkon	16,13 m ²

Projekt- Grundrisse.



Projekt- Grundrisse.



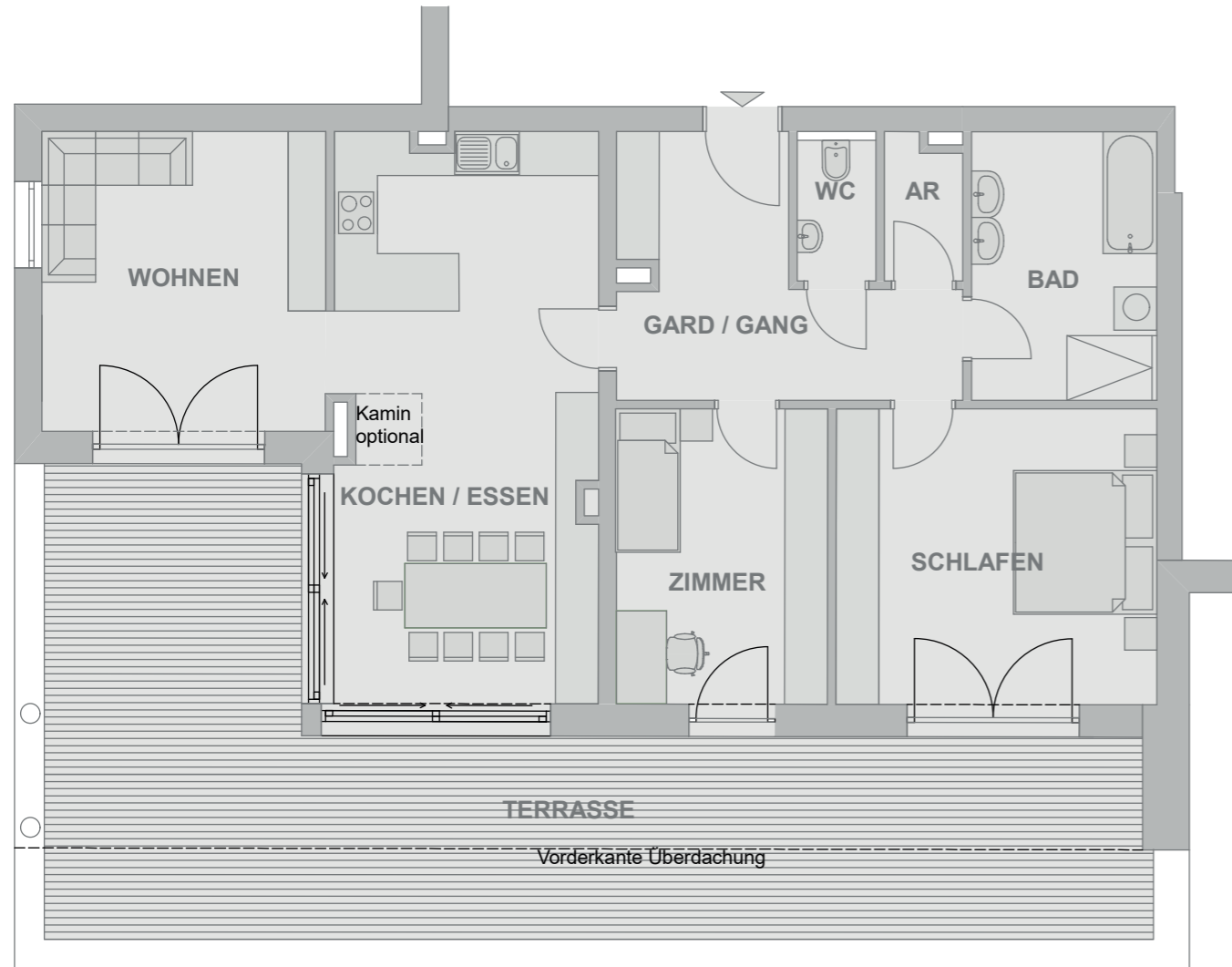
Top 08, 1. Obergeschoß

Wohnfläche	74,41 m²
Balkon	11,72 m ²

Top 08 VARIANTE , 1.Obergeschoß

Wohnfläche	73,87 m²
Balkon	11,72 m ²

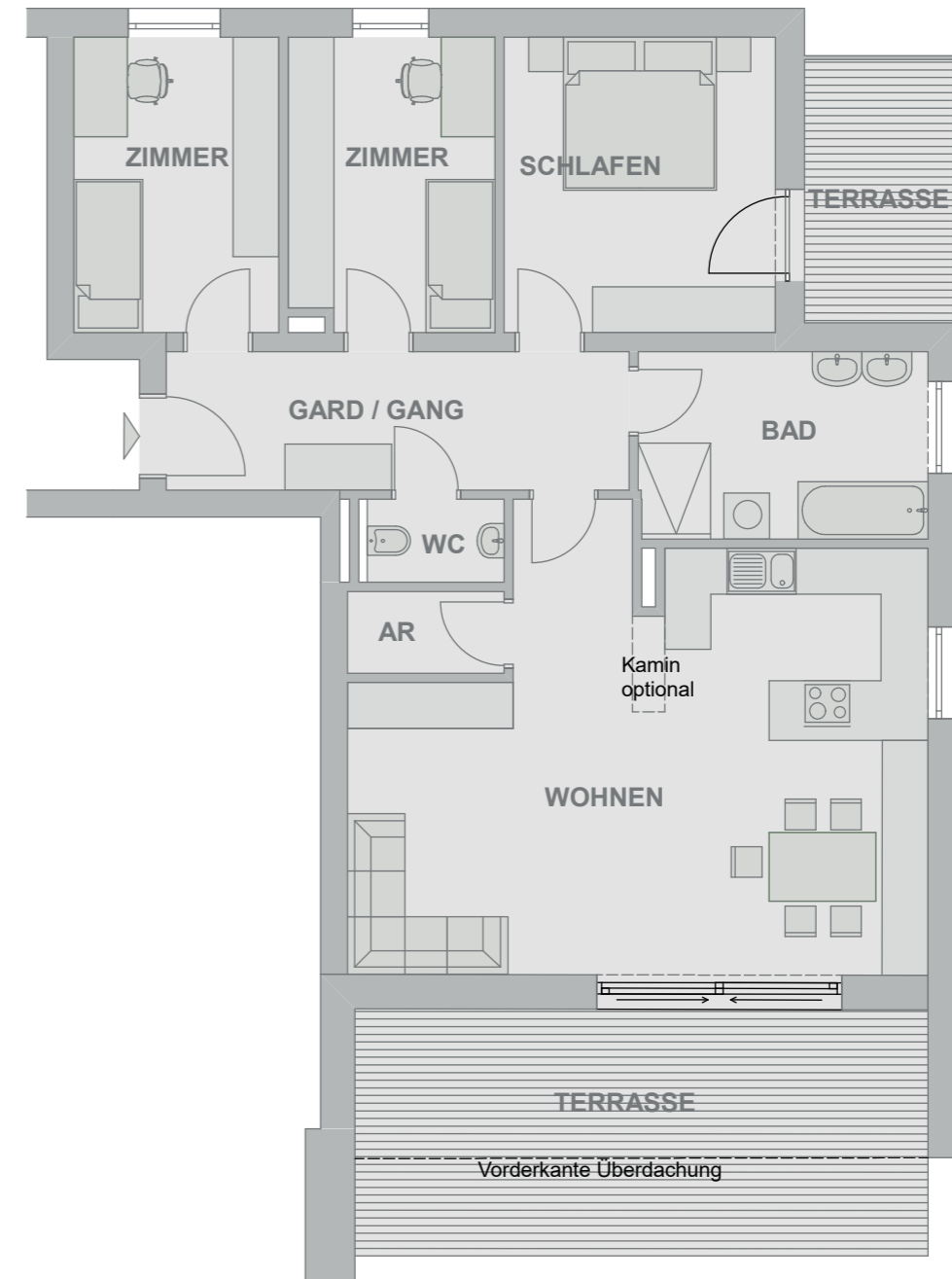
Projekt-Grundrisse.



Top 09, Dachgeschoß

Wohnfläche	102,54 m²
Terrasse	57,59 m ²

Projekt-Grundrisse.



Top 10, Dachgeschoß

Wohnfläche	98,83 m²
Terrasse	6,59 m ²
Balkon / Loggia	24,00 m ²



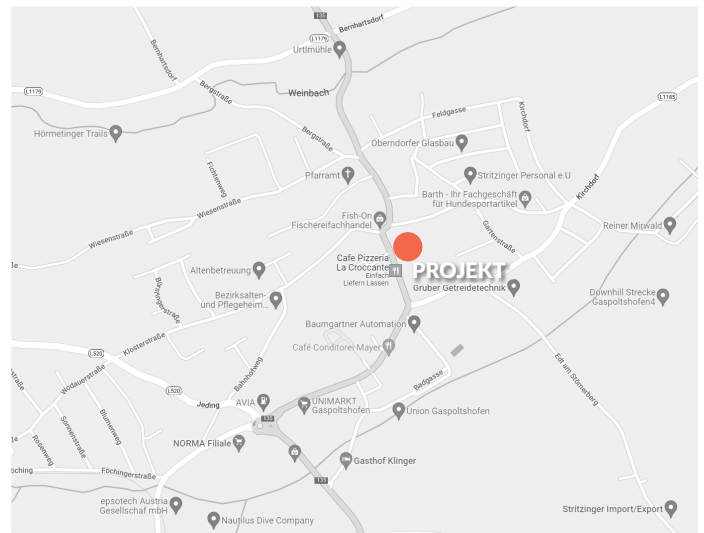
Symbolfoto

Die Lage

Die Marktgemeinde Gaspoltshofen mit ca. 3700 Einwohnern befindet sich im Bezirk Grieskirchen in Oberösterreich.

Eingebettet zwischen Ried - Grieskirchen - Wels und Vöcklabruck sind die Wege von Gaspoltshofen kurzweilig und vielfältig.

- Grieskirchen ca. 15 km entfernt
- Vöcklabruck ca. 23 km entfernt.
- Ried ca. 25 km entfernt
- Wels ca. 30 km entfernt



Vertrieb

ZEININGER IMMOBILIEN GMBH
 Harrachstraße 4/2/1 | 4020 Linz
 office@zeininger.immobilien
 www.zeininger.immobilien
 +43 732 / 272 123

Bauträger

RESCH IMMOBILIEN VERWALTUNGS GMBH
 Herr Reshuber Christian
 Dauphine Straße 9
 4030 Linz