

Betriebs-/Produktions- oder Lagerhalle für Start-Ups und Gewerbebetriebe Gewerbepark Ader in Timelkam



Objekttyp

Gewerbehalle Top 20

Hallengröße

ca. 273,67 m²

Verfügbar ab

01.01.2025

Energieausweis

HWB_{Ref,SK} 119,9 kWh/m²a

FE Business Parks GmbH ist ein exklusiver Anbieter am österreichischen Markt, der kleinstrukturierte Betriebshallenobjekte systematisch und flächendeckend mit dem Fokus auf Funktionalität und Leistbarkeit unter dem Dach der Eigenmarke anbietet.

Folgende Highlights erwarten Sie:

- Betriebshalle und Gewerbefläche mit 6,5 Meter Höhe
- Schaffung zusätzlicher Flächen (Gewerbe, Büro) durch Einbau einer Zwischenebene möglich
- massive und energiesparende Bauweise
- schlüsselfertig inklusive Haustechnik
- für annähernd alle Branchen mit betrieblicher Nutzung möglich
- Erfüllung grundlegender bau- und gewerberechtlicher Anforderungen
- Fokus auf Funktionalität und Leistbarkeit
- mit Wasseranschluss, Waschbecken und Stromanschluss, Steckdosen (Kraft- und Lichtstrom) und Heizlüfter ausgestattet
- Stromanschluss 4 kW, Erhöhung auf Anfrage möglich
- Heizung mittels Fernwärme
- allgemeine Sanitärbereiche (Damen, Herren und Behinderten WC)
- Zufahrtsstraße vorhanden
- Betriebsbaugebiet
- Autobahnnähe

Kaufpreis:

Halle: € 549.000,- + 20% USt.

Kaufpreis inklusive:

- Stellplatz: € 6.700,- + 20% USt.
- Infrastrukturkostenbeitrag: € 2.700,-
- Anschlusskosten: € 2.500,-

Business Park Timelkam



Top 20



Zentrale
Eggarter Straße 36
A-4845 Rutzenmoos

Büro
Betriebsstraße 13
A-4844 Regau

Kontakt
Tel: +43 / 7672 / 25577
office@immobilitentreuhand.info
www.immobilitentreuhand.info

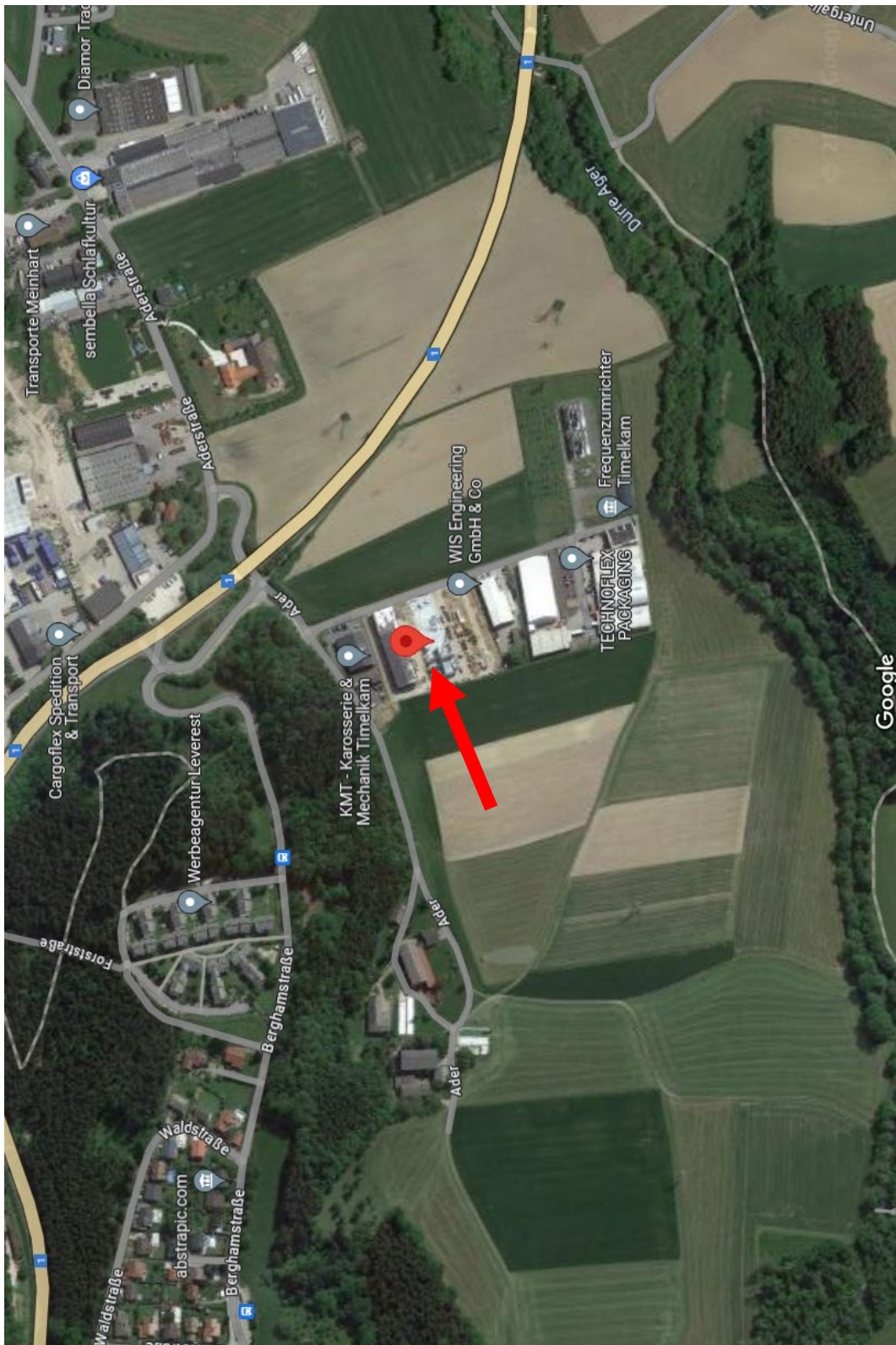
Bankverbindung
Volksbank Oberösterreich
IBAN: AT10 4480 0105 0329 0000
BIC: VBWEAT2WXXX

Firmenbuchnummer
FN 473295 y
UID Nr.
ATU72333879

Grundrissplan Top 20



Lageplan



Adresse:
Gewerbepark Ader 3b, 4850 Timelkam

Zentrale
Eggarter Straße 36
A-4845 Rutzenmoos

Büro
Betriebsstraße 13
A-4844 Regau

Kontakt
Tel: +43 / 7672 / 25577
office@immobilitentreuhand.info
www.immobilitentreuhand.info

Bankverbindung
Volksbank Oberösterreich
IBAN: AT10 4480 0105 0329 0000
BIC: VBWEAT2WXXX

Firmenbuchnummer
FN 473295 y
UID Nr.
ATU72333879



Im Falle einer positiven Vermittlung dürfen wir 1,5 % Provision + 20% USt. in Rechnung stellen.

Weiters wird festgehalten, dass die Firma Mag. Leinweber & Partner als Doppelmakler tätig ist.

Die Kaufnebenkosten entnehmen Sie bitte der beiliegenden Nebenkostenübersicht.

Kontakt:

Susanna Schöberl, BA

M: +43 664 88 18 19 99

M: ss@immobilientreuhand.info



Website: www.immobilientreuhand.info

Zentrale: Eggarter Straße 36, 4845 Rutzenmoos

Büro: Betriebsstraße 13, 4844 Regau

Stand: 22.04.2024

Pläne und Darstellungen sind geistiges Eigentum der Fa. Mag. Leinweber & Partner Immobilienreuehand GmbH und unterliegt dem Urheberrecht. Es werden in jedem Fall nur die gesetzlichen Mindestanforderungen erfüllt. Eine Vervielfältigung, Aushändigung an die dritte Person oder Überlassung an Konkurrenzfirmen ist daher verboten. Der Makler übernimmt keine Haftung für die Richtigkeit und Vollständigkeit der vom Käufer beigestellten Unterlagen. Eine Haftung des Maklers, sofern sie nicht auf grober Fahrlässigkeit oder Vorsatz beruht, wird ausgeschlossen. Geringfügige Abweichungen der Flächen zum Nutzwertgutachten möglich. Druck- Satzfehler, Fehler und Irrtümer vorbehalten. Grafikdesign: Mag. Leinweber & Partner Immobilienreuehand GmbH. Die verwendeten Fotos sind ein Eigentum von Mag. Leinweber & Partner Immobilienreuehand GmbH.