

IMMOBILIEN  
**RESCH**

# SCHLOSS BLICK STAINZ



*Ruhelage  
mit perfekter  
Infrastruktur*

*Daheim  
ankommen*





*Moderne,  
durchdachte  
Wohnungen*

**LEBEN**

**WOHNEN**

**ENTSPANNEN**

... in Stainz

## **IHRE NEUE WOHNUNG ERWARTET SIE**

In Stainz, umgeben von grünen Wiesen, entstehen, aufgeteilt auf fünf Baukörper, **54 Wohnungen** mit 2 bis 4 Zimmern.

Jede Wohnung verfügt über einen **Balkon** oder eine **Terrasse** mit Gartenanteil. Die ruhige, sonnige Grünlage wird zur Ihrer persönlichen **Wohnoase**, in der Sie richtig entspannen können.

Die **Innenstadt** von Stainz ist fußläufig schnell erreichbar und zeichnet sich durch eine sehr gute Infrastruktur aus. Sie finden **alles was Sie täglich brauchen** – und noch viel mehr!



# WILLKOMMEN IN STAINZ

Zweitgrößte Gemeinde im Bezirk  
Deutschlandsberg

Rund 8600 Einwohner

## Ruhig & grün

Sehr gute **Infrastruktur** &  
schnelle **Autobahn**anbindung

## Freizeiteinrichtungen

(Freibad, Teich, Tenniscenter, Sportplatz)

## Kunst & Kultur

(Schloss Stainz, Styriate-Konzerte,  
Jagd- & Landwirtschaftsmuseum)

## Wein & Kulinarik

(Spitzengastronomie, Buschenschänke)

## Ausflugsziele

(Stainzer Warte, Stainzer „Flascherzug“)



*Lebenswerte Weststeiermark*





# LAGE, LAGE, LAGE!

**Autobahnauffahrt** Lieboch – 15 km / 18 min.

**Innenstadt Graz** – 30 km / 25 min.

**Flughafen** Graz – 25 km / 20 min.

**Shoppingcity** Seiersberg – 24 km / 20 min.



Schnell  
überall





# BESTE INFRASTRUKTUR

*Alles da was man braucht!*



# DAS PROJEKT

*Idyllisch gelegen  
mitten im Grünen*





*Große Balkone und Terrassen  
mit Blick in die Natur*





# DIE GRUNDRISSE

Durchdachte **2-Zimmer-Wohnungen**

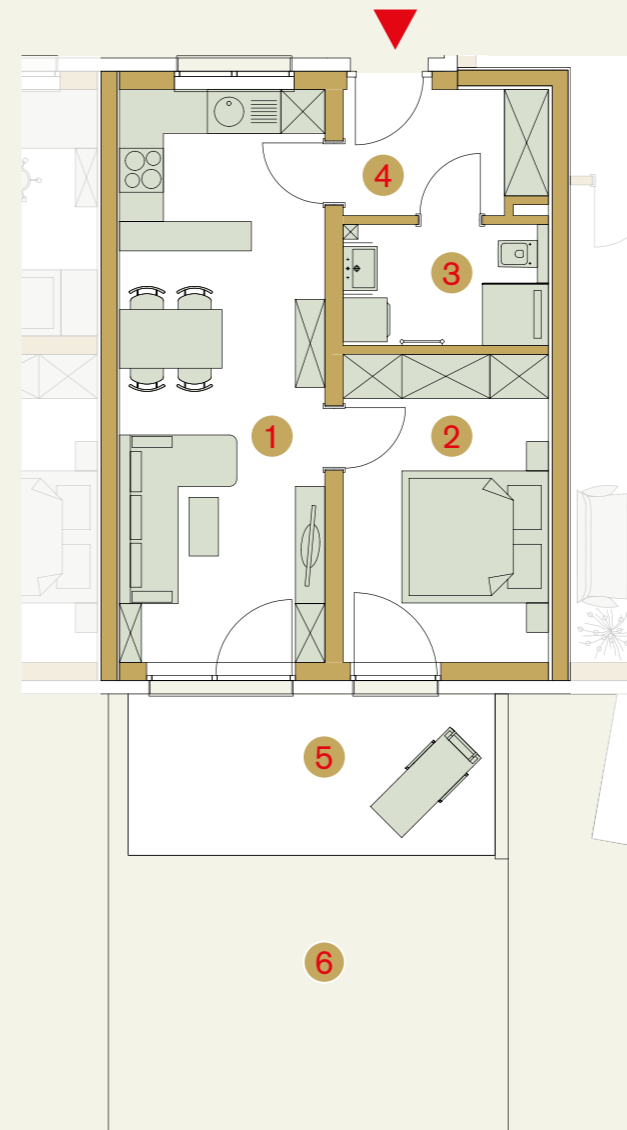
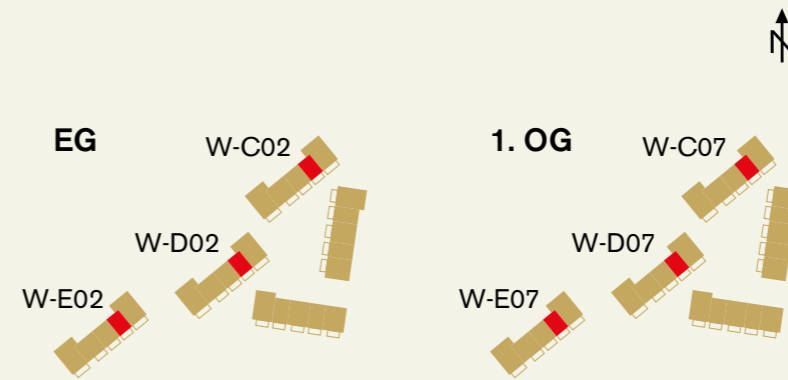
Geräumige **3-Zimmer-Wohnungen**

Familientaugliche **4-Zimmer-Wohnungen**

Luxuriöse **Penthouse-Wohnungen**

(3- oder 4-Zimmer-Wohnungen)

*54 Wohnungen  
warten auf Sie!*

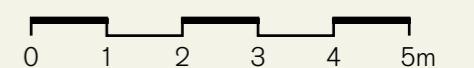


## WOHNUNG TYP 1A

- ✓ 2 Zimmer
- ✓ 42,71 m<sup>2</sup>
- ✓ Balkon oder  
Terrasse mit Garten

1	Wohnküche	21,87 m <sup>2</sup>
2	Zimmer	11,76 m <sup>2</sup>
3	Bad/WC	4,50 m <sup>2</sup>
4	Vorraum	4,65 m <sup>2</sup>
5	Terrasse/ Balkon	11,00 m <sup>2</sup>
6	Garten (nur im EG)	20,94 m <sup>2</sup> / 21,30 m <sup>2</sup>

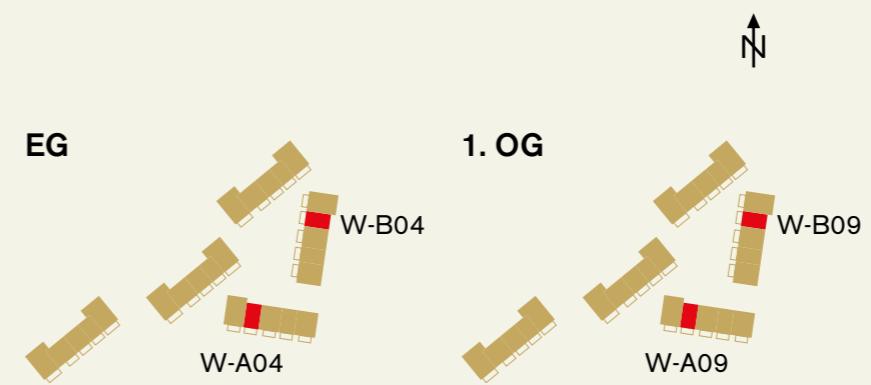
Hinweis: Bemaßung und Flächen beziehen sich auf Rohbauabmessungen (ohne Verputz).





# WOHNUNG TYP 1B

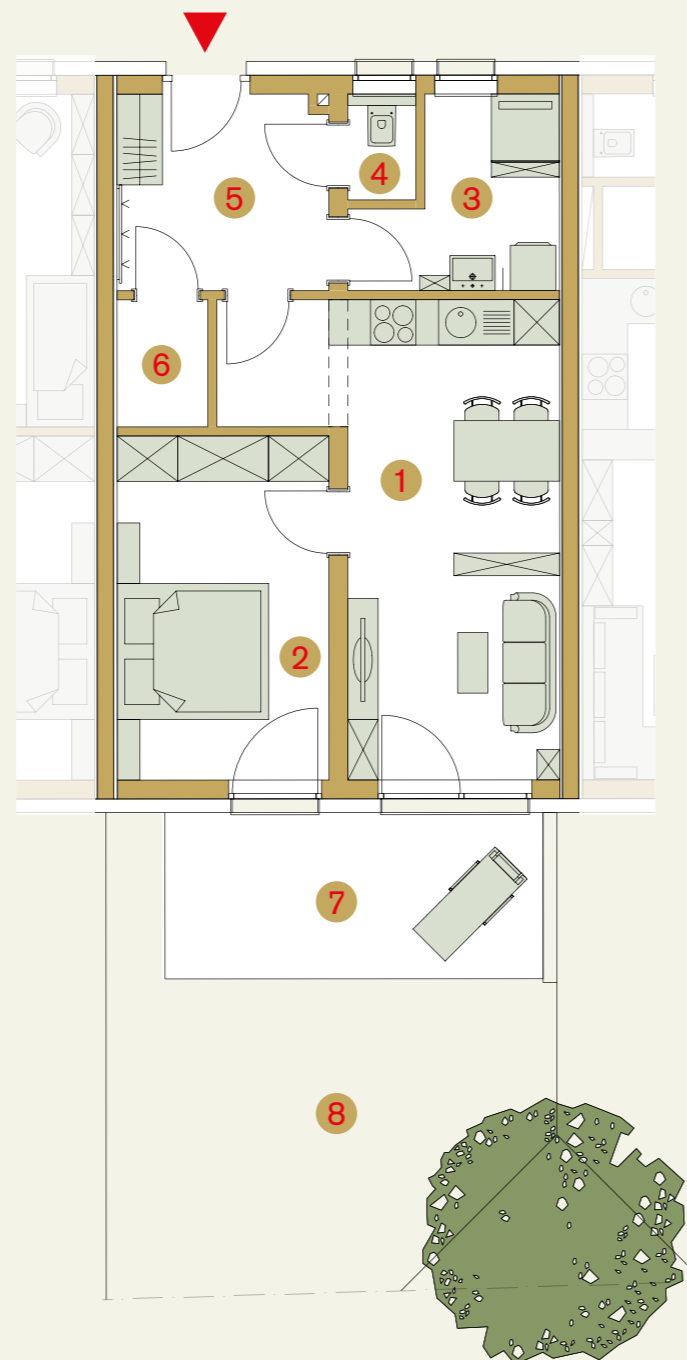
- ✓ 2 Zimmer
- ✓ 49,52 m<sup>2</sup>
- ✓ Balkon oder  
Terrasse mit Garten



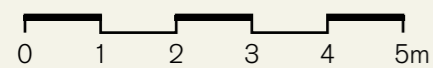
# WOHNUNG TYP 1C

- ✓ 2 Zimmer
- ✓ 49,81 m<sup>2</sup>
- ✓ Balkon oder  
Terrasse mit Garten

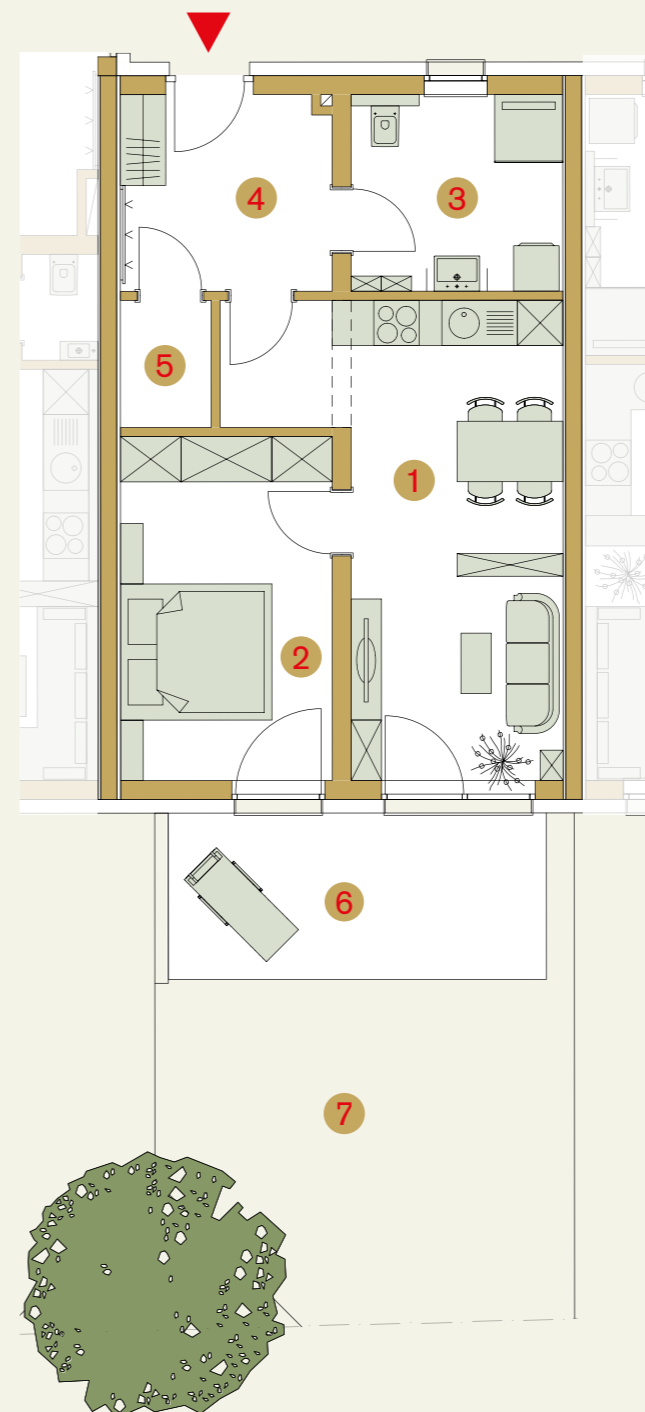
1	Wohnküche	20,69 m <sup>2</sup>
2	Zimmer	12,74 m <sup>2</sup>
3	Bad	5,73 m <sup>2</sup>
4	WC	1,13 m <sup>2</sup>
5	Vorraum	7,21 m <sup>2</sup>
6	Abstellraum	2,02 m <sup>2</sup>
7	Terrasse/ Balkon	11,00 m <sup>2</sup>
8	Garten (nur im EG)	24,36 m <sup>2</sup>



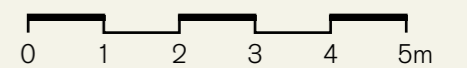
Hinweis: Bemaßung und Flächen beziehen sich auf Rohbauabmessungen (ohne Verputz).



1	Wohnküche	20,69 m <sup>2</sup>
2	Zimmer	12,74 m <sup>2</sup>
3	Bad/WC	7,15 m <sup>2</sup>
4	Vorraum	7,21 m <sup>2</sup>
5	Abstellraum	2,02 m <sup>2</sup>
6	Terrasse/ Balkon	11,00 m <sup>2</sup>
7	Garten (nur im EG)	21,90 m <sup>2</sup> / 24,23 m <sup>2</sup>



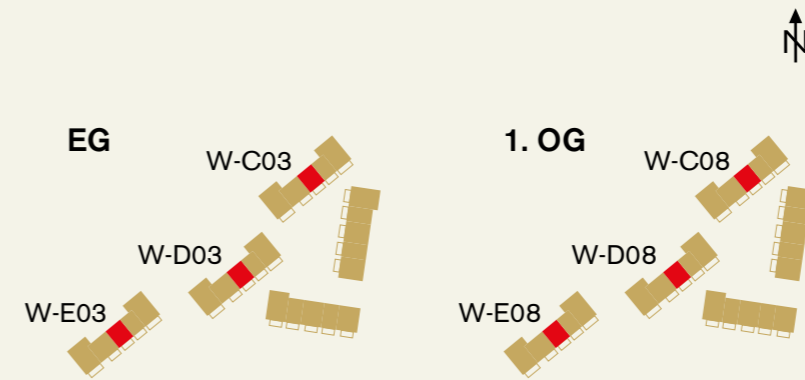
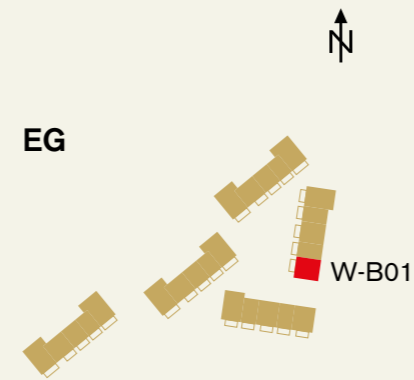
Hinweis: Bemaßung und Flächen beziehen sich auf Rohbauabmessungen (ohne Verputz).





# WOHNUNG TYP 1D

- ✓ 2 Zimmer
- ✓ 56,58 m<sup>2</sup>
- ✓ Terrasse mit Garten

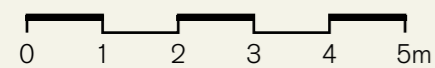
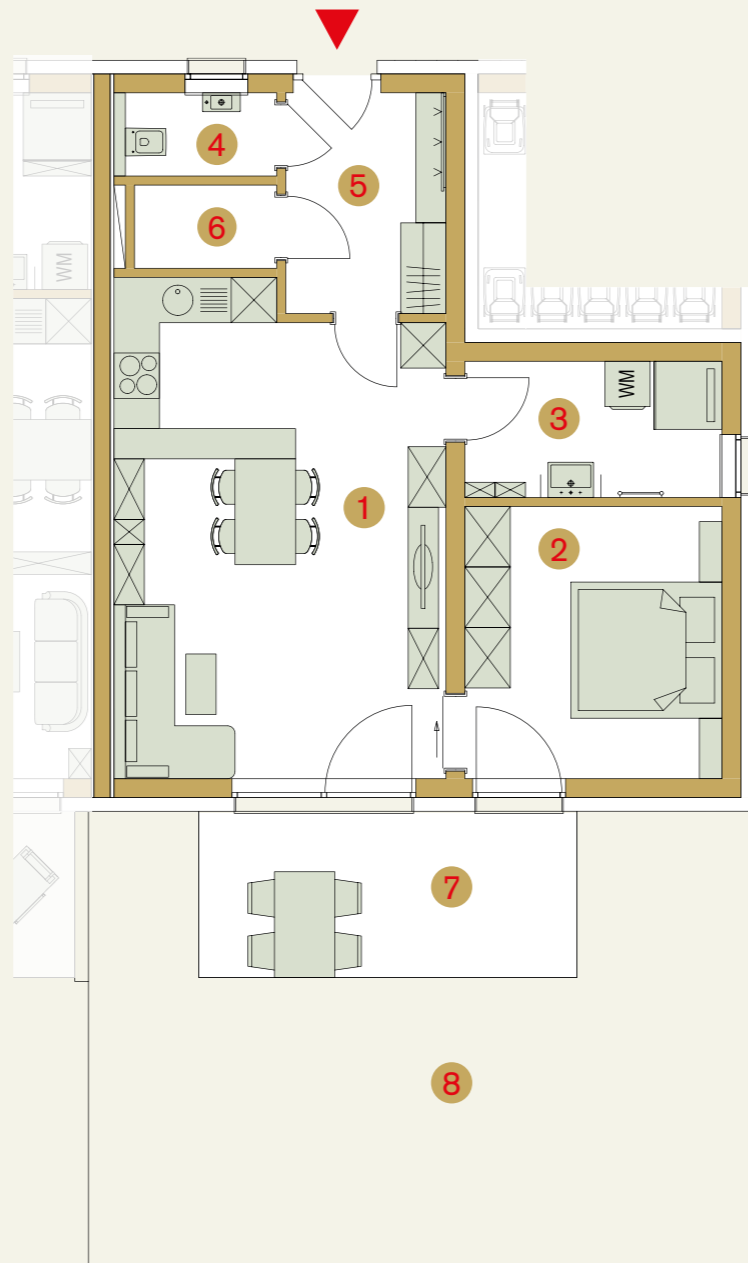


# WOHNUNG TYP 2A

- ✓ 3 Zimmer
- ✓ 53,12 m<sup>2</sup>
- ✓ Balkon oder  
Terrasse mit Garten

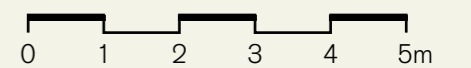
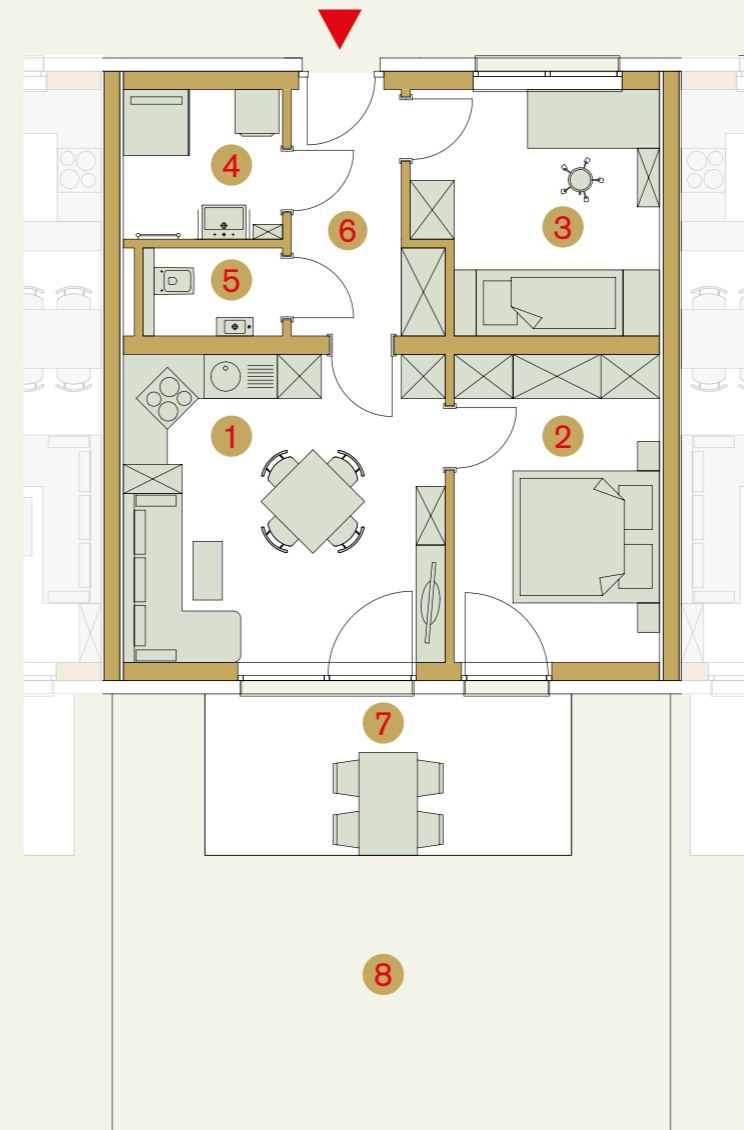
1	Wohnküche	27,76 m <sup>2</sup>
2	Zimmer	12,24 m <sup>2</sup>
3	Bad	6,12 m <sup>2</sup>
4	WC	2,20 m <sup>2</sup>
5	Vorraum	6,19 m <sup>2</sup>
6	Abstellraum	2,07 m <sup>2</sup>
7	Terrasse	11,00 m <sup>2</sup>
8	Garten	41,86 m <sup>2</sup>

Hinweis: Bemaßung und Flächen beziehen sich auf Rohbauabmessungen (ohne Verputz).



1	Wohnküche	18,44 m <sup>2</sup>
2	Zimmer	11,76 m <sup>2</sup>
3	Zimmer	10,63 m <sup>2</sup>
4	Bad	4,43 m <sup>2</sup>
5	WC	2,10 m <sup>2</sup>
6	Vorraum	5,76 m <sup>2</sup>
7	Terrasse/ Balkon	11,00 m <sup>2</sup>
8	Garten (nur im EG)	34,66 m <sup>2</sup>

Hinweis: Bemaßung und Flächen beziehen sich auf Rohbauabmessungen (ohne Verputz).





*Gemütlichkeit und Wohlgefühl  
soweit das Auge reicht ...*

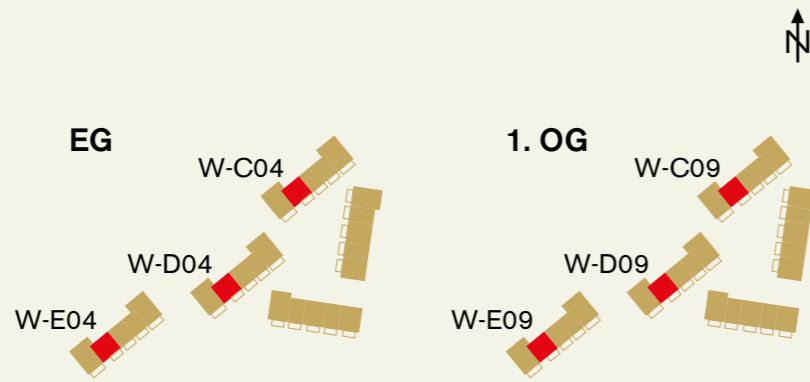


*Einrichtung  
auf Wunsch  
möglich*



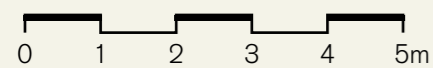
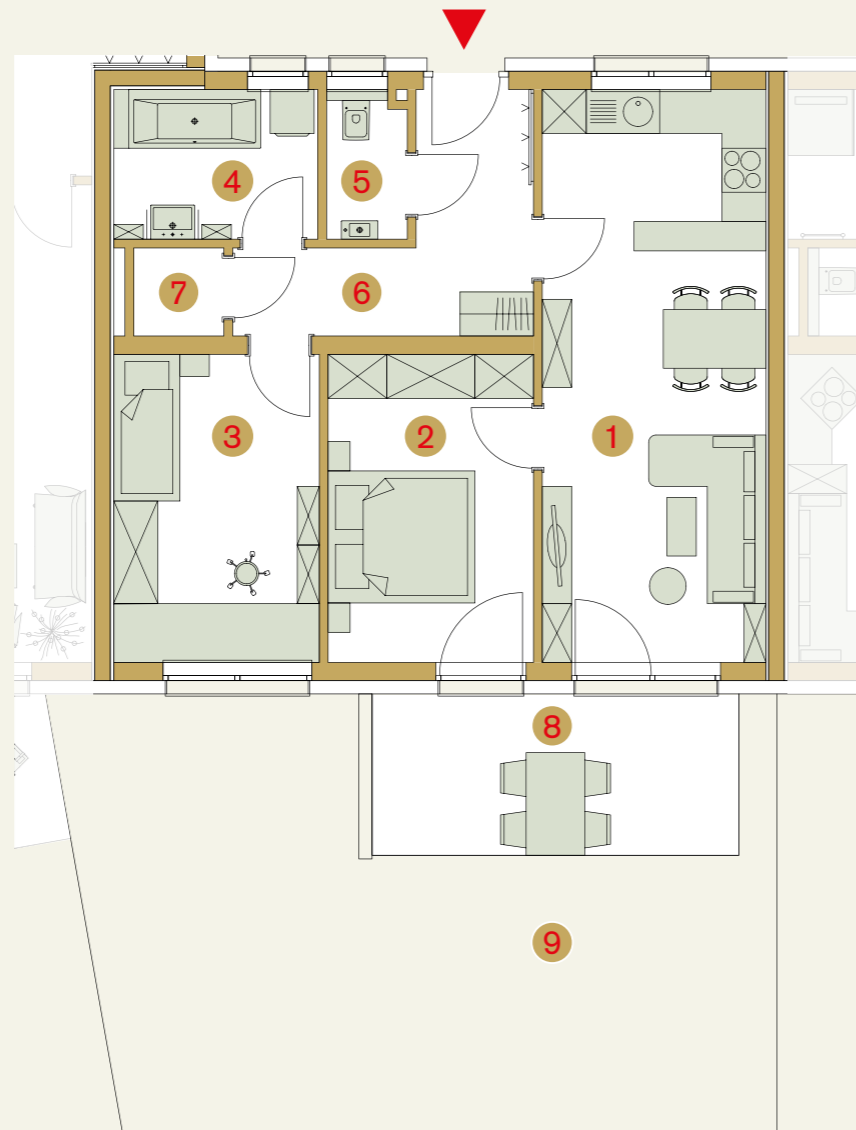
# WOHNUNG TYP 2B

- ✓ 3 Zimmer
- ✓ 64,92 m<sup>2</sup>
- ✓ Balkon oder  
Terrasse mit Garten



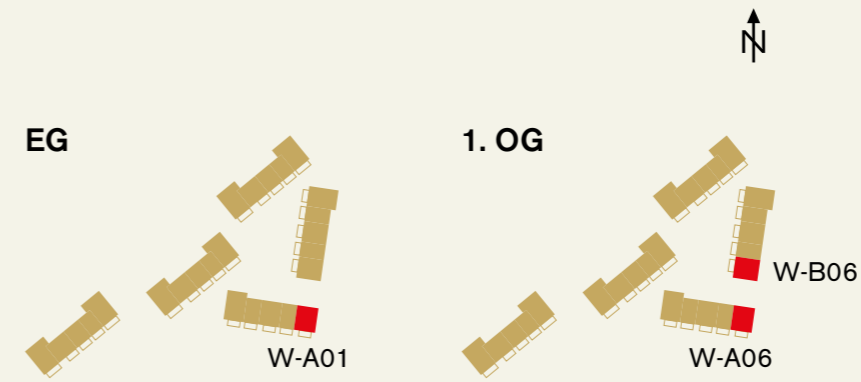
1	Wohnküche	23,82 m <sup>2</sup>
2	Zimmer	11,76 m <sup>2</sup>
3	Zimmer	11,76 m <sup>2</sup>
4	Bad	5,67 m <sup>2</sup>
5	WC	2,05 m <sup>2</sup>
6	Vorraum	8,38 m <sup>2</sup>
7	Abstellraum	1,48 m <sup>2</sup>
8	Terrasse/ Balkon	11,00 m <sup>2</sup>
9	Garten (nur im EG)	43,74 m <sup>2</sup> / 45,29 m <sup>2</sup>

Hinweis: Bemaßung und Flächen beziehen sich auf Rohbaumaßungen (ohne Verputz).



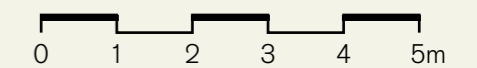
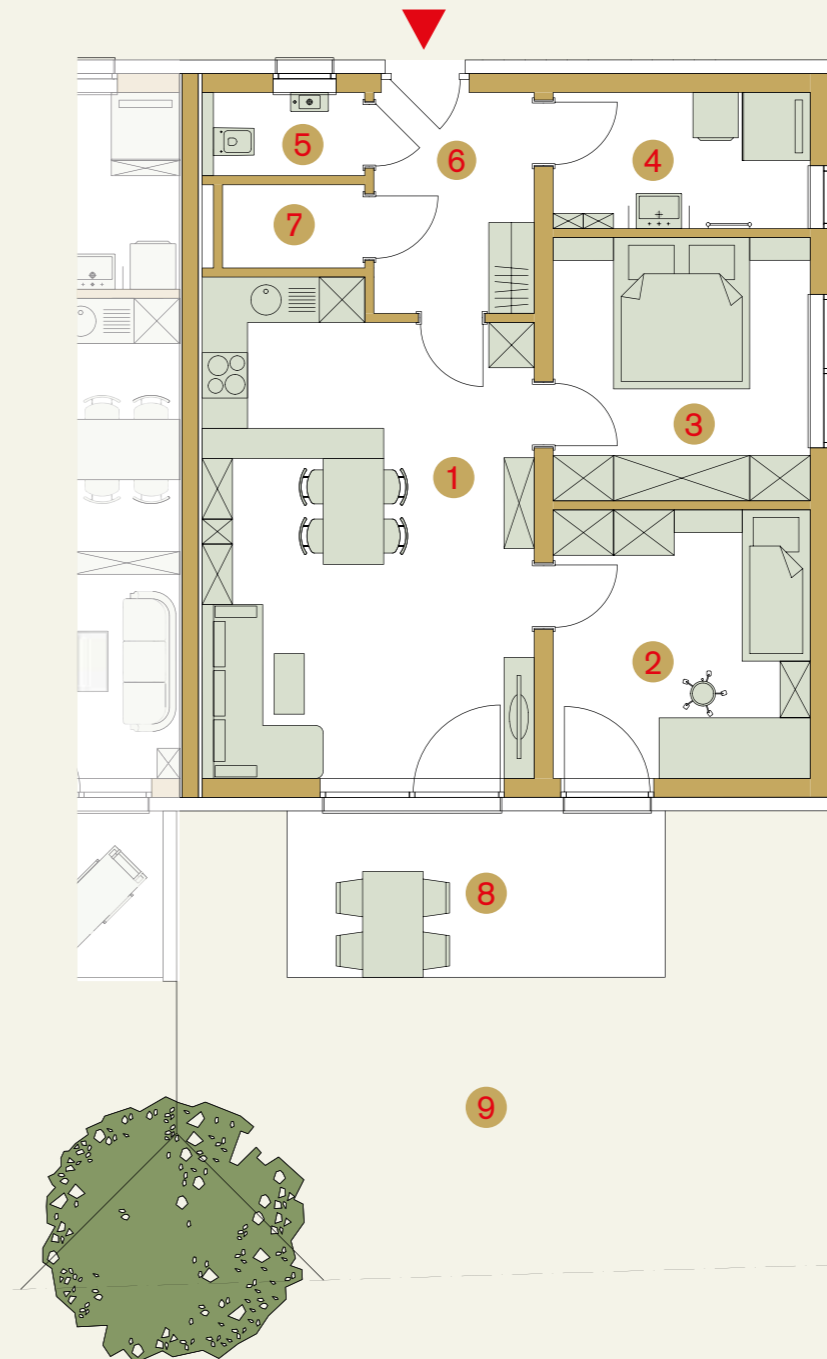
# WOHNUNG TYP 2C

- ✓ 3 Zimmer
- ✓ 68,24 m<sup>2</sup>
- ✓ Balkon oder  
Terrasse mit Garten



1	Wohnküche	27,76 m <sup>2</sup>
2	Zimmer	12,07 m <sup>2</sup>
3	Zimmer	11,83 m <sup>2</sup>
4	Bad	6,12 m <sup>2</sup>
5	WC	2,20 m <sup>2</sup>
6	Vorraum	6,19 m <sup>2</sup>
7	Abstellraum	2,07 m <sup>2</sup>
8	Terrasse/ Balkon	11,00 m <sup>2</sup>
9	Garten (nur im EG)	41,07 m <sup>2</sup>

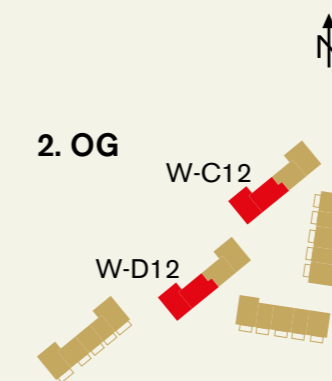
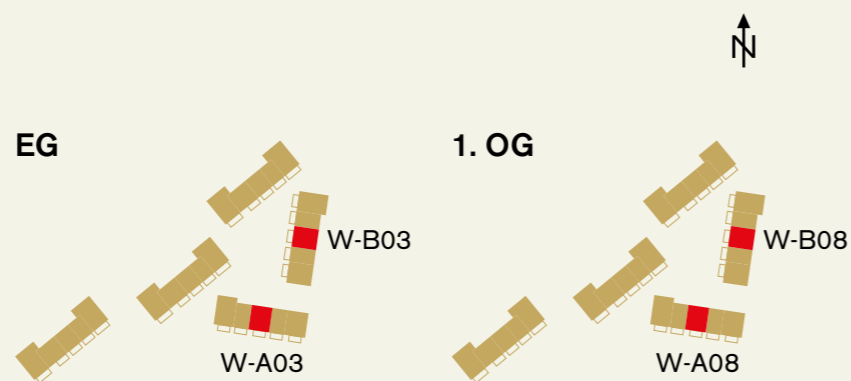
Hinweis: Bemaßung und Flächen beziehen sich auf Rohbaumaßungen (ohne Verputz).





# WOHNUNG TYP 2D

- ✓ 3 Zimmer
- ✓ 68,37 m<sup>2</sup>
- ✓ Balkon oder Terrasse mit Garten

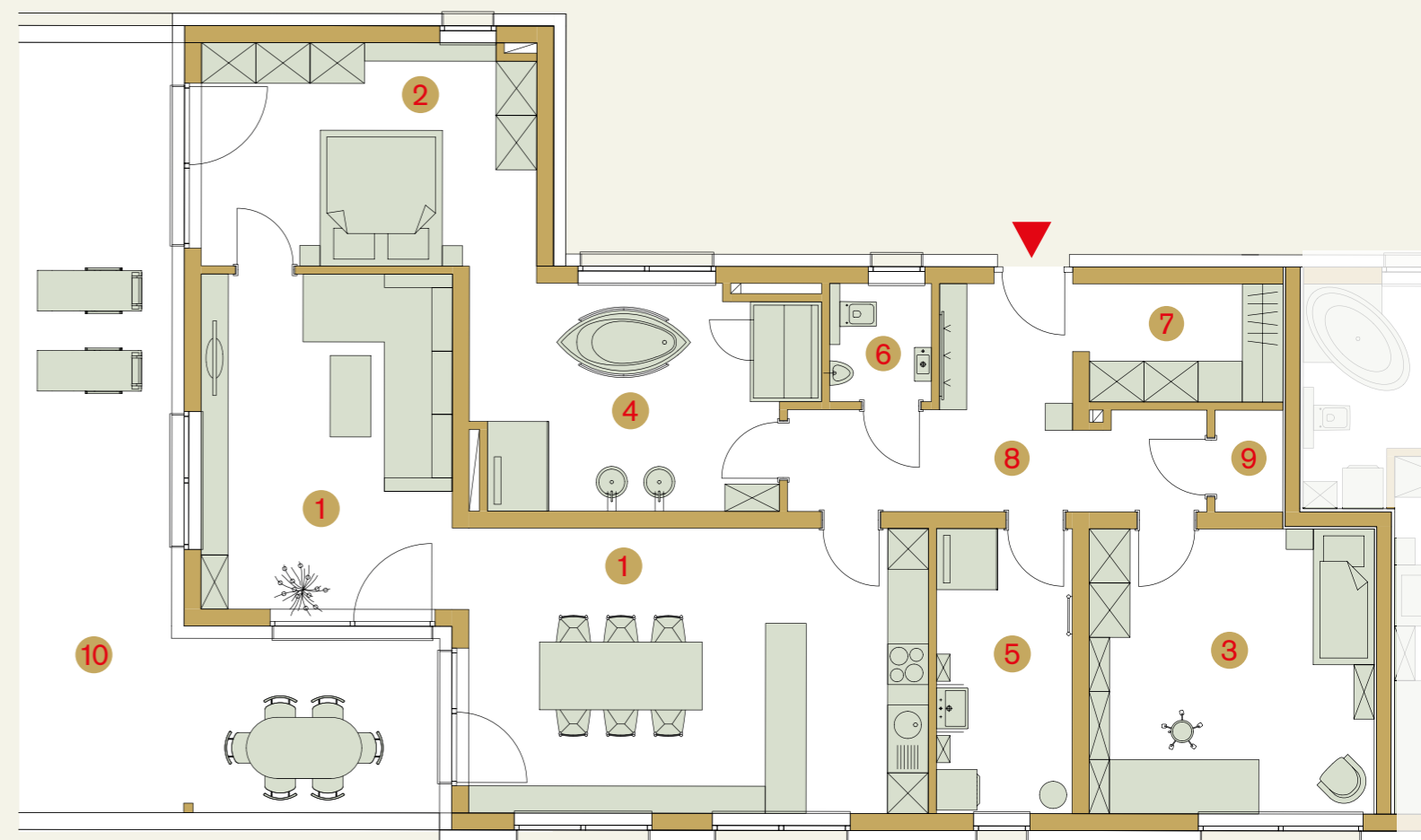
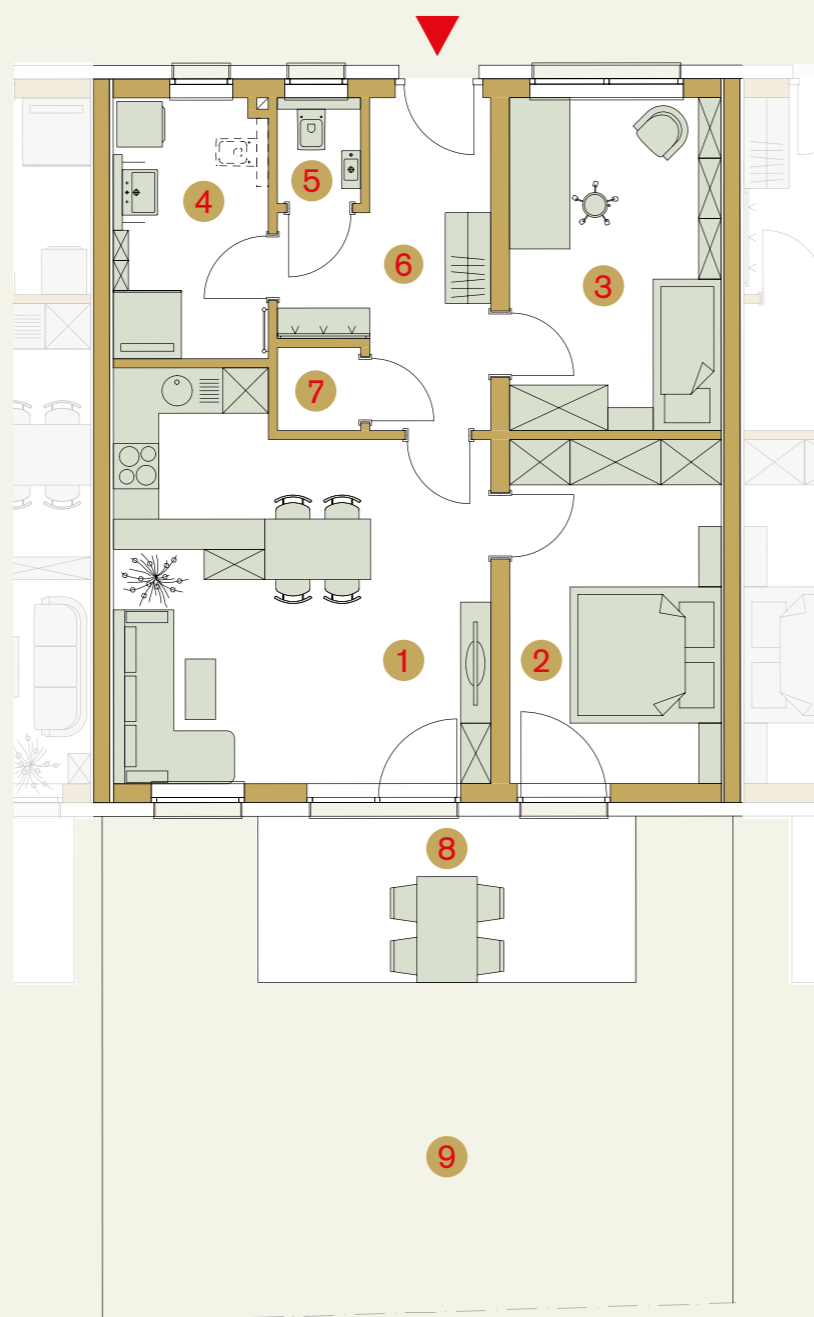


# WOHNUNG TYP 2E

- ✓ 3 Zimmer Penthouse
- ✓ 127,13 m<sup>2</sup>
- ✓ Terrasse

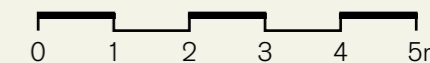
1	Wohnküche	24,65 m <sup>2</sup>
2	Zimmer	12,74 m <sup>2</sup>
3	Zimmer	12,32 m <sup>2</sup>
4	Bad	7,00 m <sup>2</sup>
5	WC	1,38 m <sup>2</sup>
6	Vorraum	9,07 m <sup>2</sup>
7	Abstellraum	1,21 m <sup>2</sup>
8	Terrasse/ Balkon	11,00 m <sup>2</sup>
9	Garten (nur im EG)	39,04 m <sup>2</sup> / 43,74 m <sup>2</sup>

Hinweis: Bemaßung und Flächen beziehen sich auf Rohbauabmessungen (ohne Verputz).



1	Wohnküche	47,01 m <sup>2</sup>	6	WC	2,61 m <sup>2</sup>
2	Zimmer	16,09 m <sup>2</sup>	7	Garderobe	4,96 m <sup>2</sup>
3	Zimmer	17,64 m <sup>2</sup>	8	Vorraum	12,99 m <sup>2</sup>
4	Bad 1	15,93 m <sup>2</sup>	9	Abstellraum	1,50 m <sup>2</sup>
5	Bad 2	8,40 m <sup>2</sup>	10	Terrasse	46,70 m <sup>2</sup>

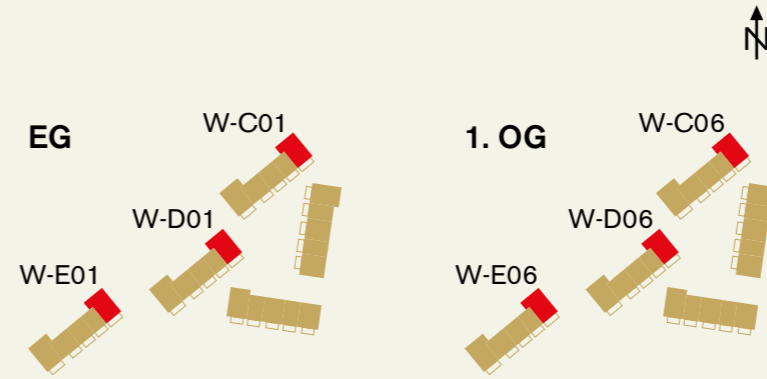
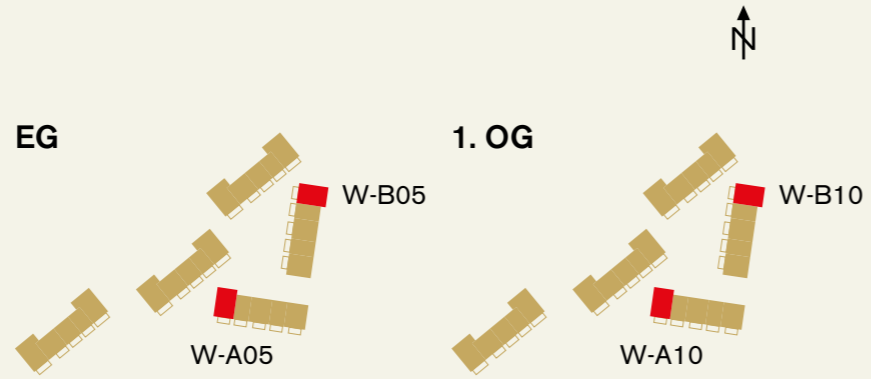
Hinweis: Bemaßung und Flächen beziehen sich auf Rohbauabmessungen (ohne Verputz).





# WOHNUNG TYP 3A

- ✓ 4 Zimmer
- ✓ 75,29 m<sup>2</sup>
- ✓ Balkon oder  
Terrasse mit Garten

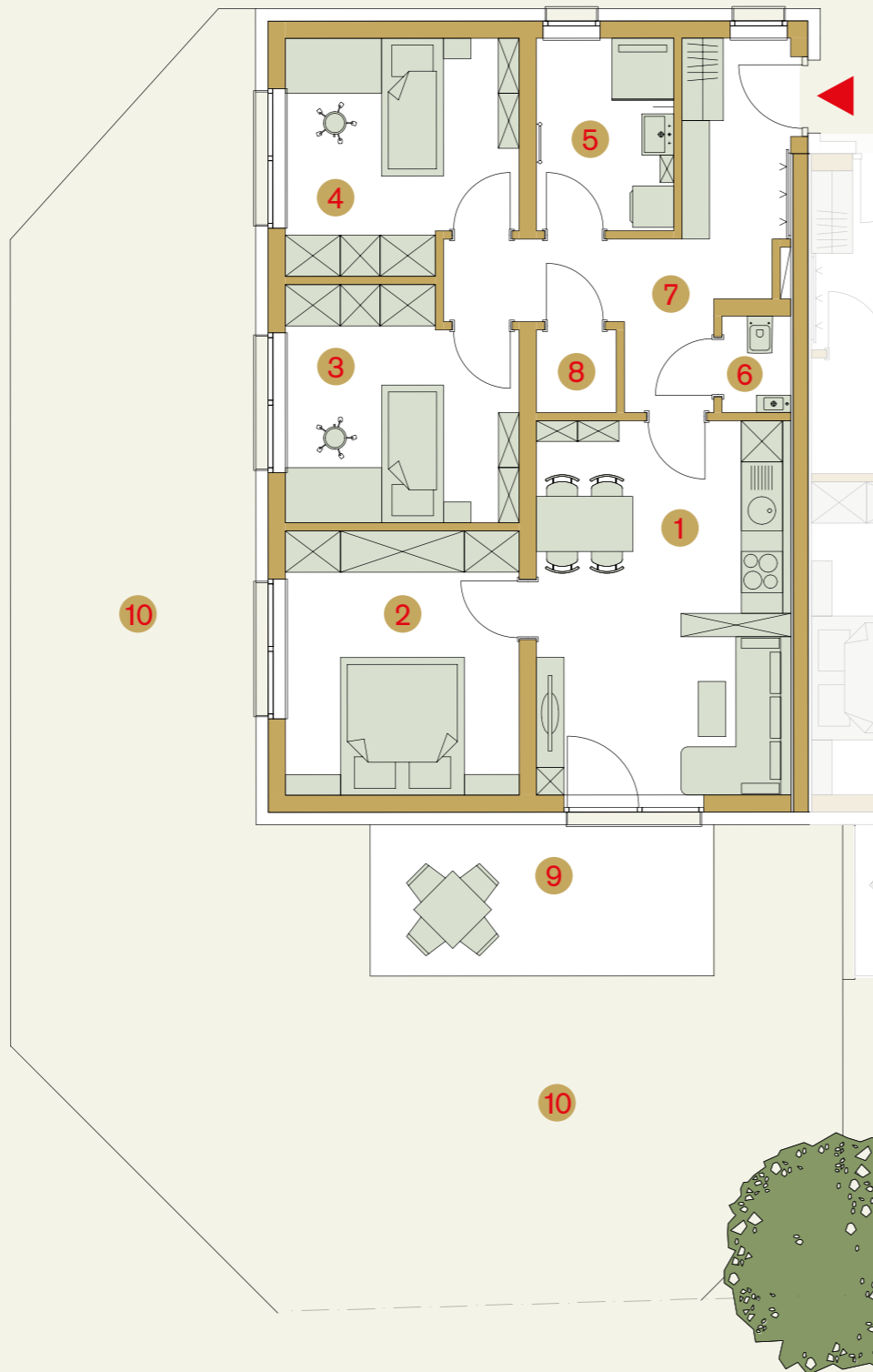


# WOHNUNG TYP 3B

- ✓ 4 Zimmer
- ✓ 81,24 m<sup>2</sup>
- ✓ Balkon oder  
Terrasse mit Garten

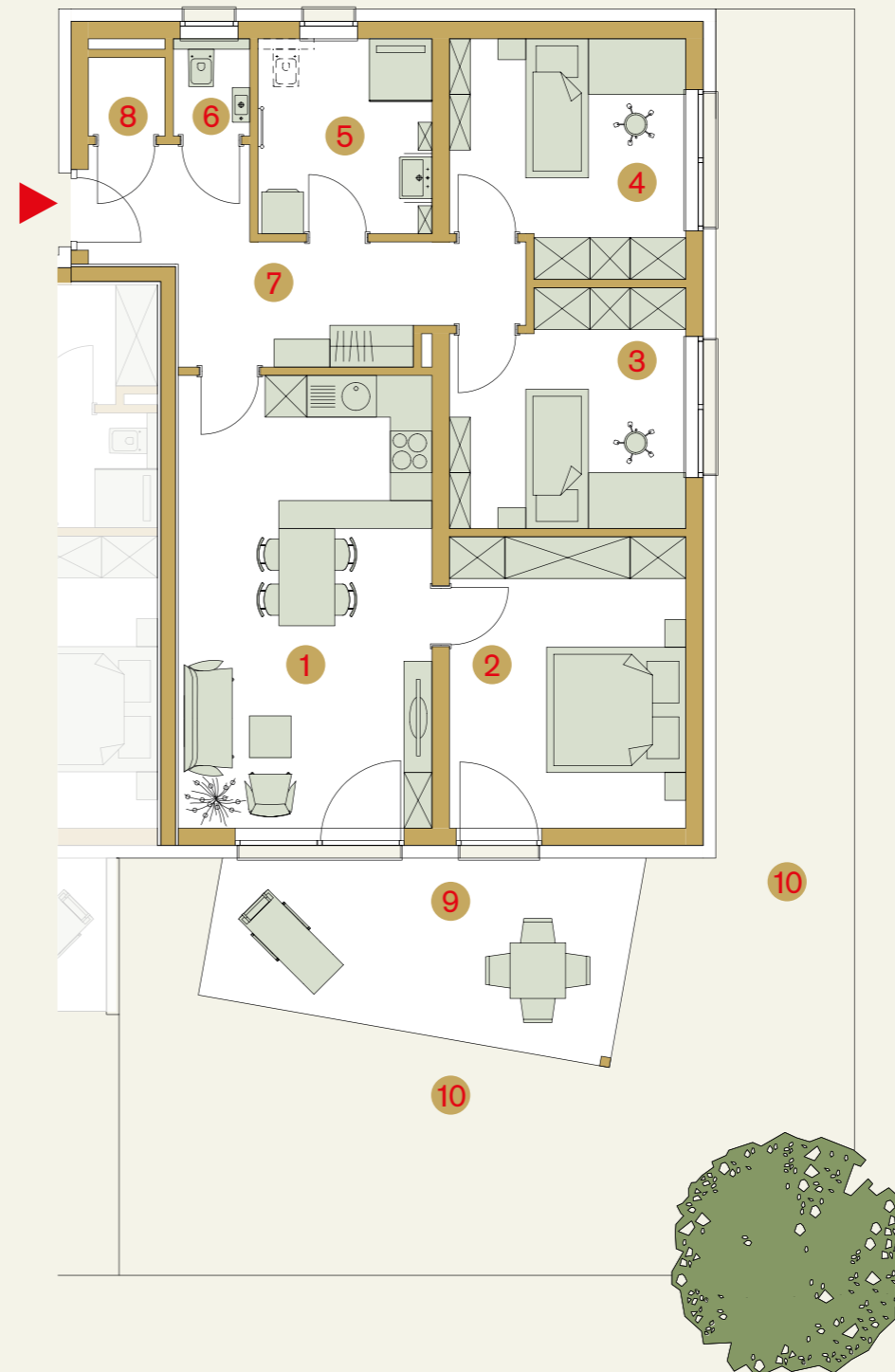
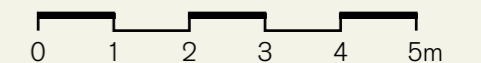
1	Wohnküche	20,13 m <sup>2</sup>
2	Zimmer	13,06 m <sup>2</sup>
3	Zimmer	10,96 m <sup>2</sup>
4	Zimmer	10,96 m <sup>2</sup>
5	Bad	5,60 m <sup>2</sup>
6	WC	1,40 m <sup>2</sup>
7	Vorraum	11,79 m <sup>2</sup>
8	Abstellraum	1,39 m <sup>2</sup>
9	Terrasse/ Balkon	11,00 m <sup>2</sup>
10	Garten (nur im EG)	76,89 m <sup>2</sup> / 101,53 m <sup>2</sup>

Hinweis: Bemaßung und Flächen beziehen sich auf Rohbauabmessungen (ohne Verputz).



1	Wohnküche	23,76 m <sup>2</sup>
2	Zimmer	14,25 m <sup>2</sup>
3	Zimmer	10,96 m <sup>2</sup>
4	Zimmer	10,96 m <sup>2</sup>
5	Bad	7,00 m <sup>2</sup>
6	WC	1,38 m <sup>2</sup>
7	Vorraum	11,69 m <sup>2</sup>
8	Abstellraum	1,24 m <sup>2</sup>
9	Terrasse/ Balkon	15,17 m <sup>2</sup>
10	Garten (nur im EG)	60,47 m <sup>2</sup> / 72,73 m <sup>2</sup> / 95,75 m <sup>2</sup>

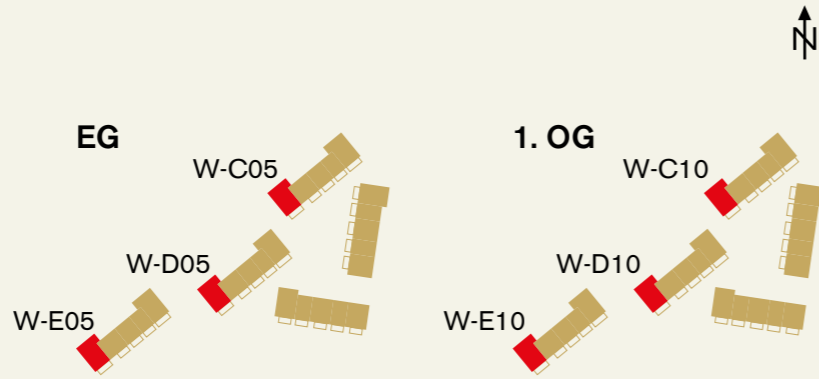
Hinweis: Bemaßung und Flächen beziehen sich auf Rohbauabmessungen (ohne Verputz).





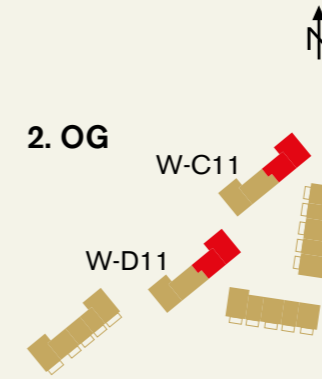
# WOHNUNG TYP 3C

- ✓ 4 Zimmer
- ✓ 81,24 m<sup>2</sup>
- ✓ Balkon oder  
Terrasse mit Garten



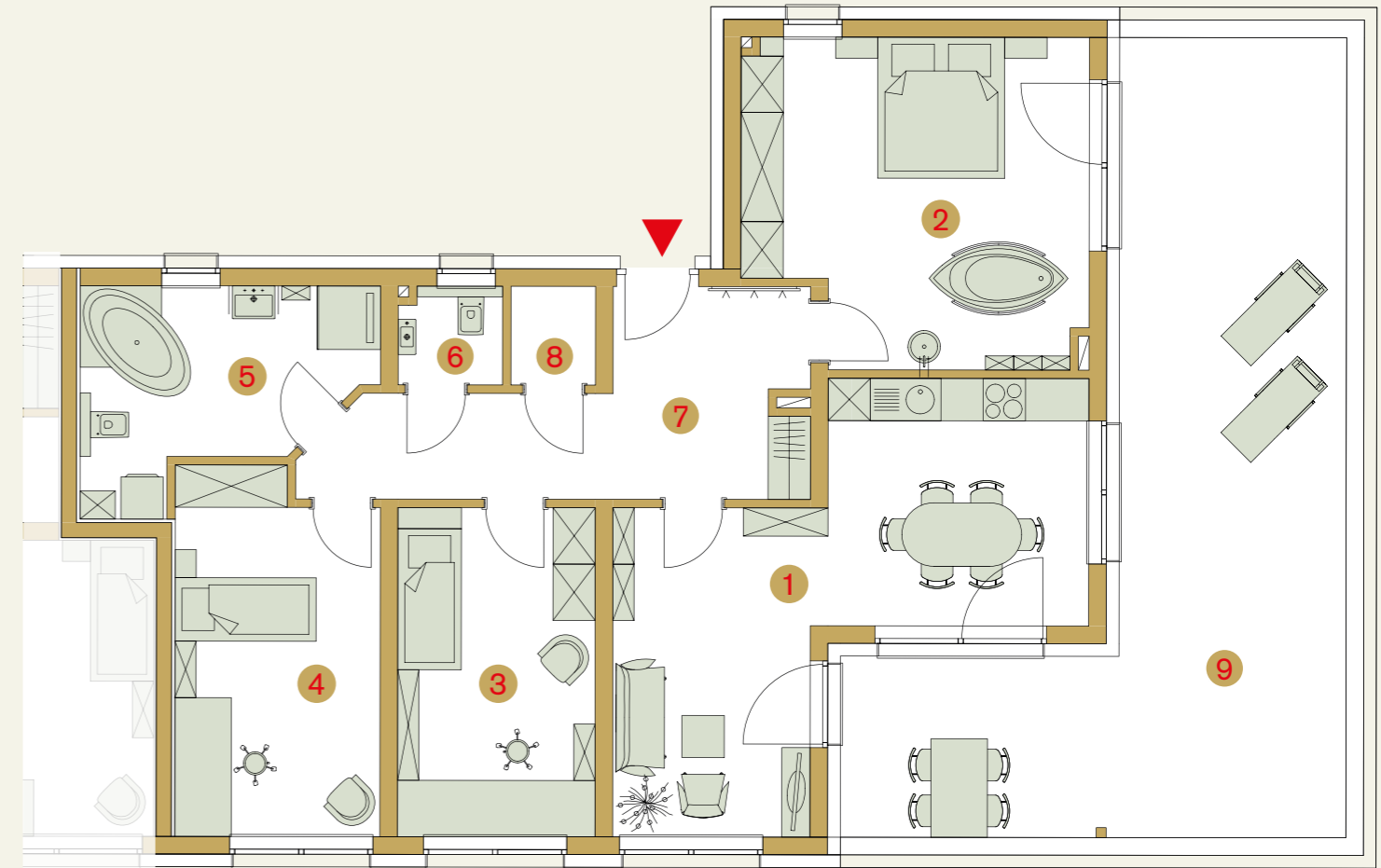
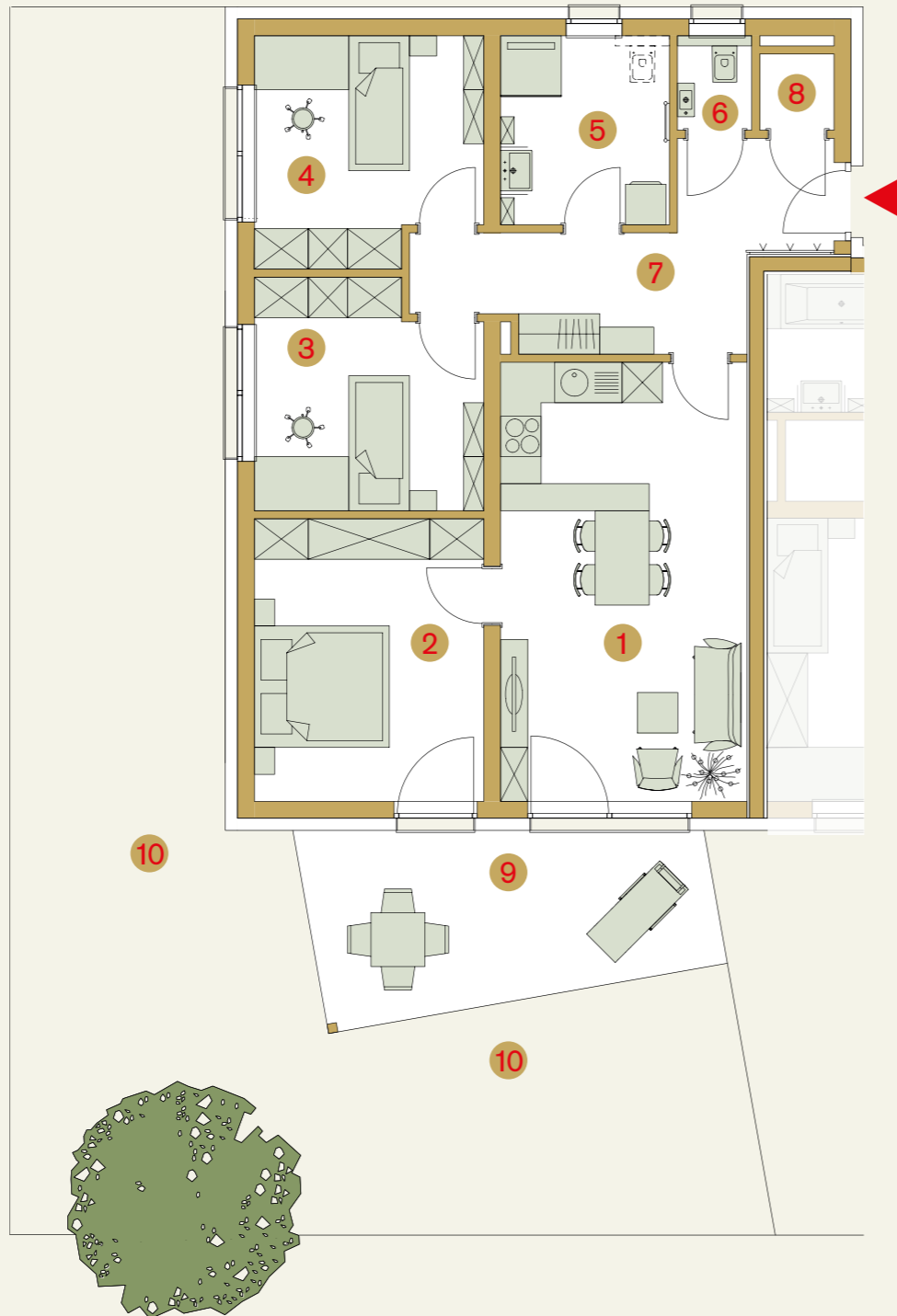
# WOHNUNG TYP 3D

- ✓ 4 Zimmer Penthouse
- ✓ 104,35 m<sup>2</sup>
- ✓ Terrasse



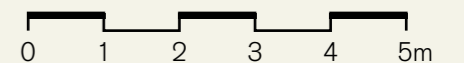
1	Wohnküche	23,76 m <sup>2</sup>
2	Zimmer	14,25 m <sup>2</sup>
3	Zimmer	10,96 m <sup>2</sup>
4	Zimmer	10,96 m <sup>2</sup>
5	Bad	7,00 m <sup>2</sup>
6	WC	1,38 m <sup>2</sup>
7	Vorraum	11,69 m <sup>2</sup>
8	Abstellraum	1,24 m <sup>2</sup>
9	Terrasse/ Balkon	15,17 m <sup>2</sup>
	Garten (nur im EG)	68,53 m <sup>2</sup> / 93,04 m <sup>2</sup> / 103,40 m <sup>2</sup>

Hinweis: Bemaßung und Flächen beziehen sich auf Rohbauabmessungen (ohne Verputz).



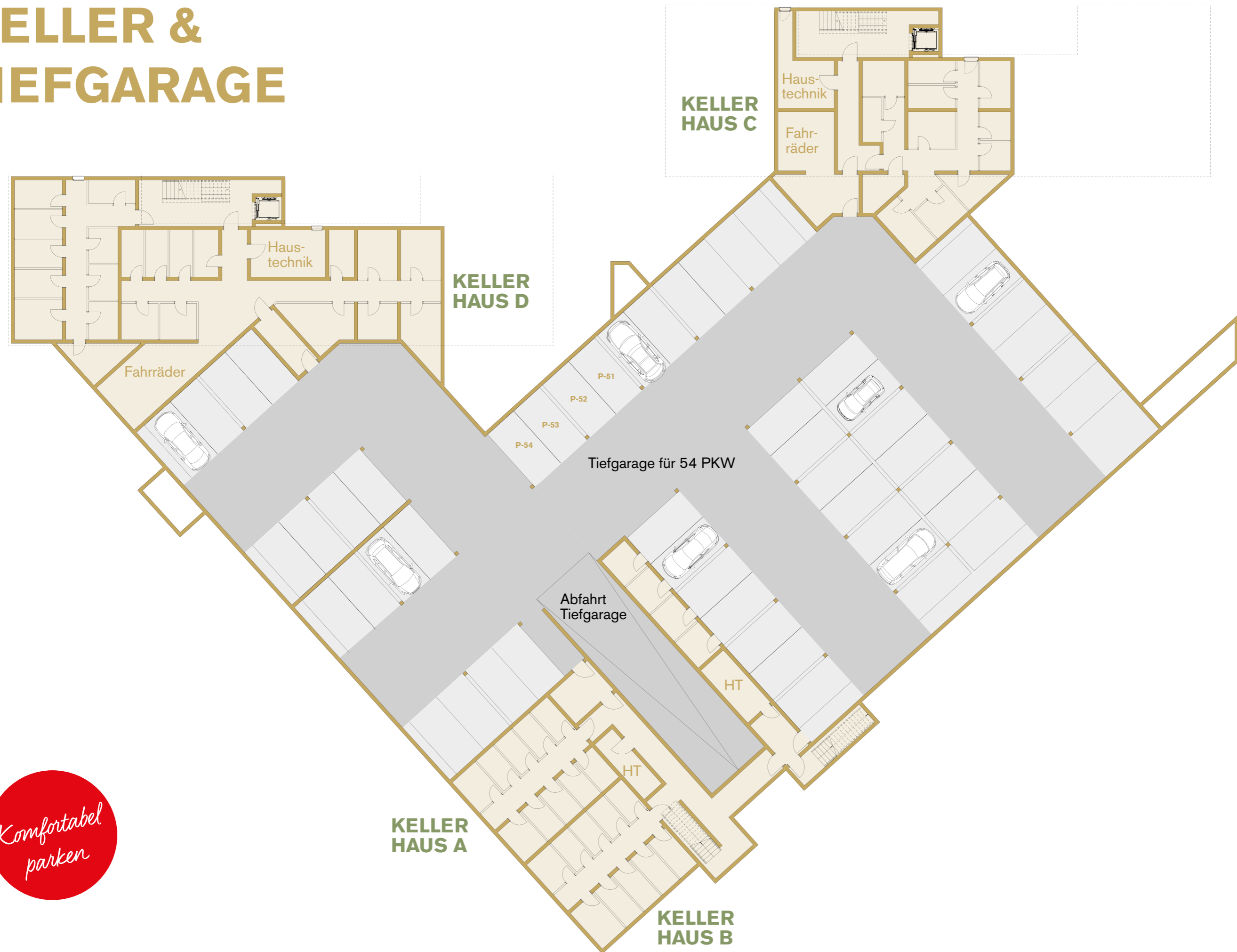
1	Wohnküche	26,48 m <sup>2</sup>	6	WC	2,00 m <sup>2</sup>
2	Zimmer	21,47 m <sup>2</sup>	7	Vorraum	14,52 m <sup>2</sup>
3	Zimmer	13,08 m <sup>2</sup>	8	Abstellraum	1,68 m <sup>2</sup>
4	Zimmer	14,54 m <sup>2</sup>	9	Terrasse	46,70 m <sup>2</sup>
5	Bad	10,58 m <sup>2</sup>			

Hinweis: Bemaßung und Flächen beziehen sich auf Rohbauabmessungen (ohne Verputz).





# KELLER & TIEFGARAGE



*Komfortabel  
parken*



*Der zentrale Innenhof:  
ein Treffpunkt für alle*





*Jetzt  
Wohnung  
sichern!*

# BERATUNG & VERKAUF

Gerne informieren wir Sie persönlich in einem Gespräch. Vereinbaren Sie einen unverbindlichen Termin!

**Elisabeth Resch**

0664 9758684

resch@immoresch.at

Immobilien Resch GmbH

IBC Business Center

Seering 2

8141 Premstätten



Alle Schaubilder sind Symboldarstellungen – Angaben vorbehaltlich Änderungen und Druckfehler. Die Einrichtungsgegenstände sowie Bepflanzungen sind lediglich symbolhafte Einrichtungs- bzw. Situierungsvorschläge. Technische und gestalterische Änderungen sowie durch behördliche Vorschriften hervorgerufene Änderungen, bleiben vorbehalten. Schaubilder sind nicht Vertragsgrundlage.



*Zuhause ist,  
wo das Herz  
eine Heimat findet.* Fred Ammon

**SCHLOSS  
BLICK** STAINZ