



EBENES BAUGRUNDSTÜCK IN SONNIGER LAGE IN DOBL- ZWARING

NÄHE PREMSTÄTTEN/ ZETTLING

Dieses schöne, sonnige Baugrundstück in Zwaring bietet die Ideale Fläche für Ihr Traum Haus. Die Lage ist sehr ruhig und eben. Wasser, Kanal sowie Strom sind schon am Grundstück. Der Ortskern Zwaring ist fußläufig zu erreichen.

Kaufpreis: € 174.060,-

Ihr(e) AnsprechpartnerIn:
ELISABETH RESCH



Mobil: 0664 9758684

E-Mail: resch@immoresch.at

Web: www.immoresch.at



Ebenes Baugrundstück in sonniger Lage in Dobl- Zwaring

Objekt Details

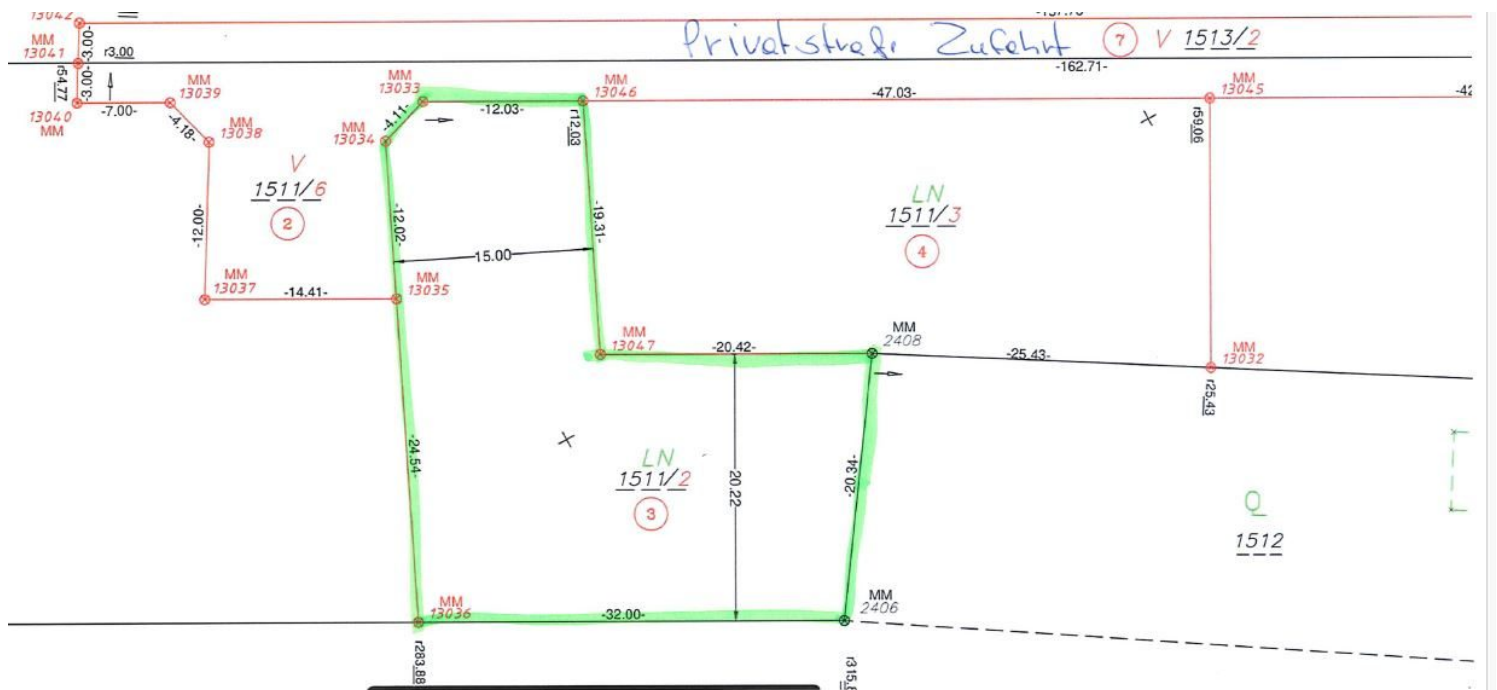
Grundstücksgröße :	967 m ²
Lage :	eben und sonnig
Anschlüsse :	an der Grundstücksgrenze
Bebauungsdichte :	0,2-0,4
Dachform :	Satteldach auch Bungalow
Zufahrt :	1/8 Privatstraße
Bebauungsfrist :	bis 2029

Objekt Highlights

- ✓ ruhige Lage
- ✓ Anschlüsse vorhanden

Kaufpreis: € 174.060,-

Lageplan



Ebenes Baugrundstück in sonniger Lage in Dobl- Zwaring





GRUNDRISS(E)

