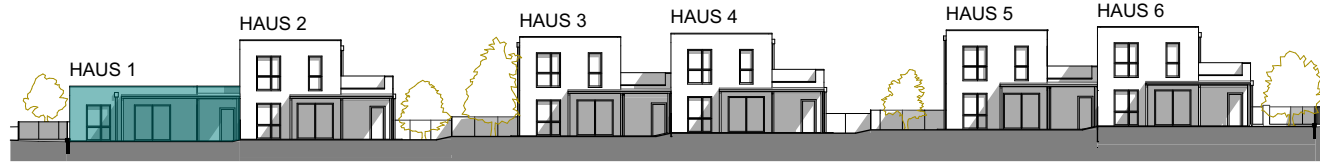


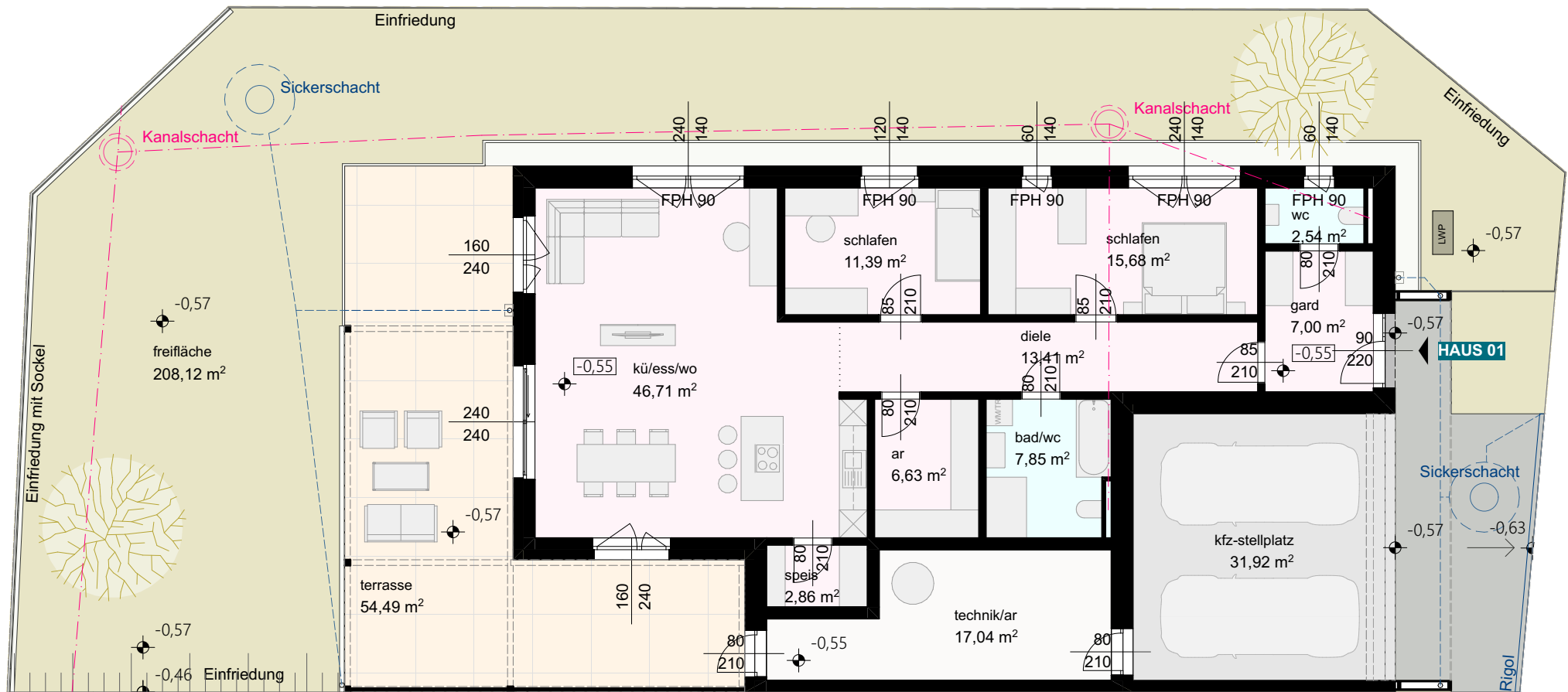
LAGEPLAN M1:2500



ANSICHT WEST M1:500

HAUS 01

Sanitär	10,39 m ²
Wohnen	103,68 m ²
SUMME	114,07 m²
Terrasse	54,49 m ²
KFZ-Stellplatz	31,92 m ²
Technik	17,04 m ²
Freifläche	208,12 m ²
Grundstücksfläche	461,15 m ²



Planänderungen vorbehalten
 Geringfügige Flächenabweichungen aufgrund technischer oder behördlicher Erfordernisse vorbehalten
 Für Möbelausbauten, etc. Naturmaße nehmen
 Türmaße = lichter Durchgang
 Fenstermaße = Architekturlichte
 Einrichtungs- und Bepflanzungsvorschlag ist symbolisch
 Leistungsumfang gemäß Bau- und Ausstattungsbeschreibung

12.05.2022

GRUNDRISS

M 1:125

