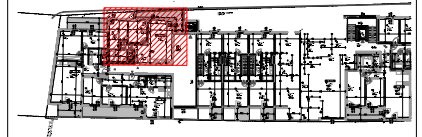


**WOHNHAUSANLAGE
Kufstein**

Stiege 1

**2.OG
TOP 10
3-Zimmer-Wohnung**



WNFL 67,63m²

FLUR	9,19m ²
WC	1,46m ²
ESSEN+WOHNEN	27,70m ²
ZIMMER 1	12,86m ²
ZIMMER 2	11,00m ²
BAD	5,42m ²

NUTZFLÄCHE
WOHNRAUM 67,63m²

NUTZFLÄCHE
BALKON/TERRASSE 16,70m²

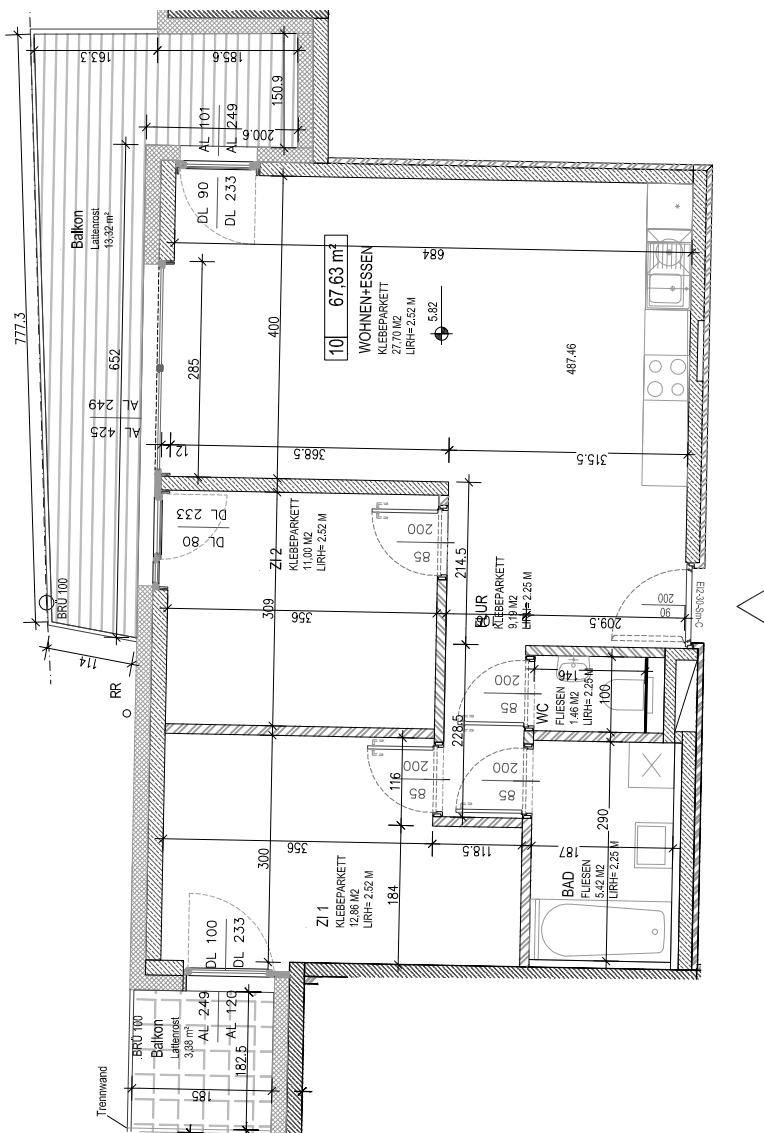
Änderungen der Maße und Flächen
im Zuge der Detailplanung
vorbehalten

Flächenangaben sind Rohbaumaße

12/2012

NHT

riendl*architects zt Ges.m.b.H
Mariahilferstr. 9
A-1060 Wien



2.OG

