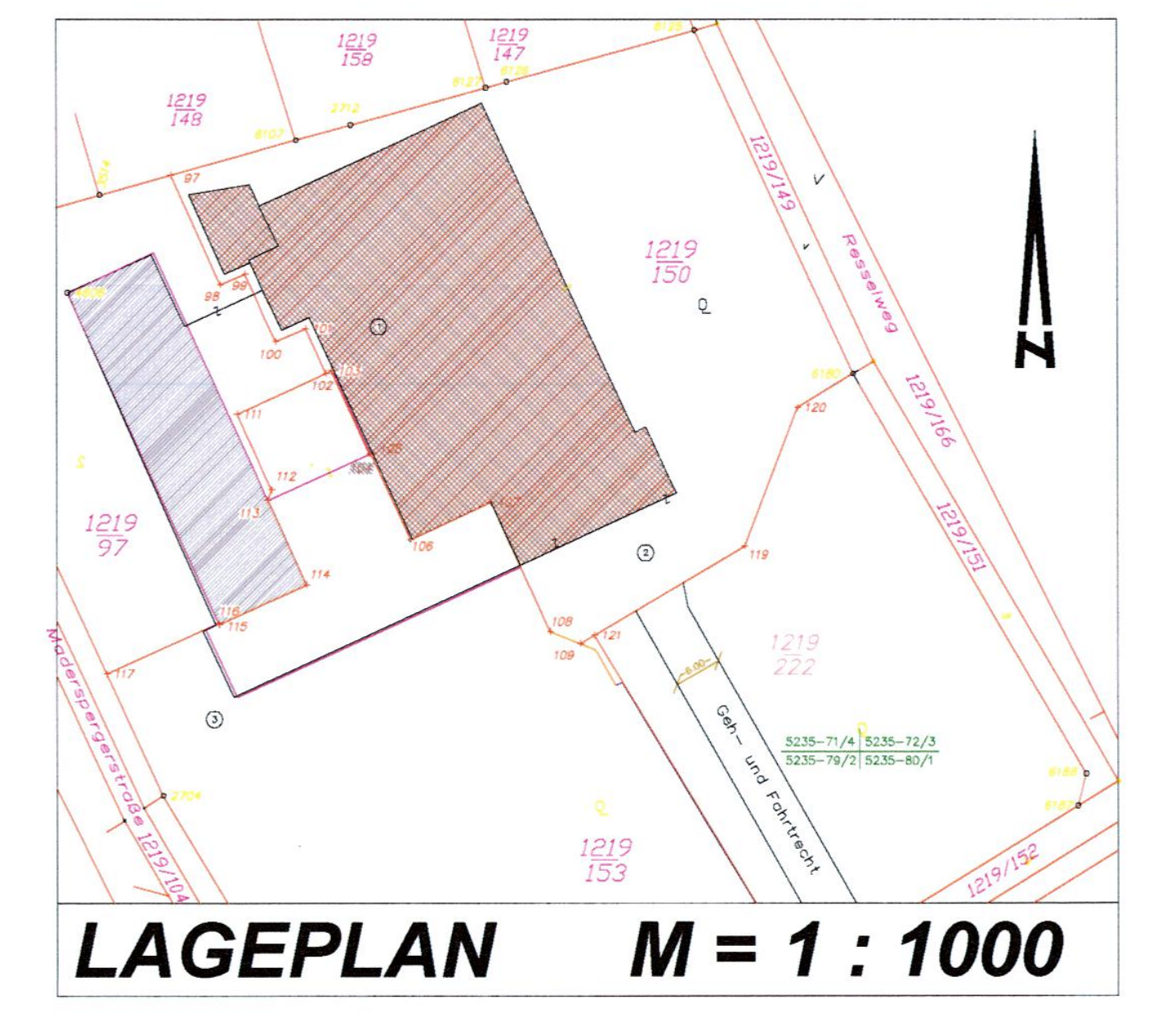
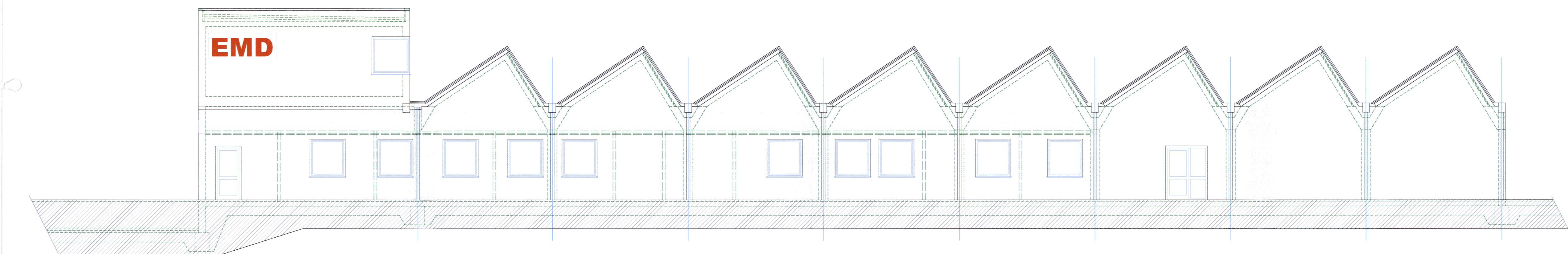


ANSICHT - OST
M = 1:100



LAGEPLAN M = 1:1000



EMD

ANSICHT - WEST
M = 1:100

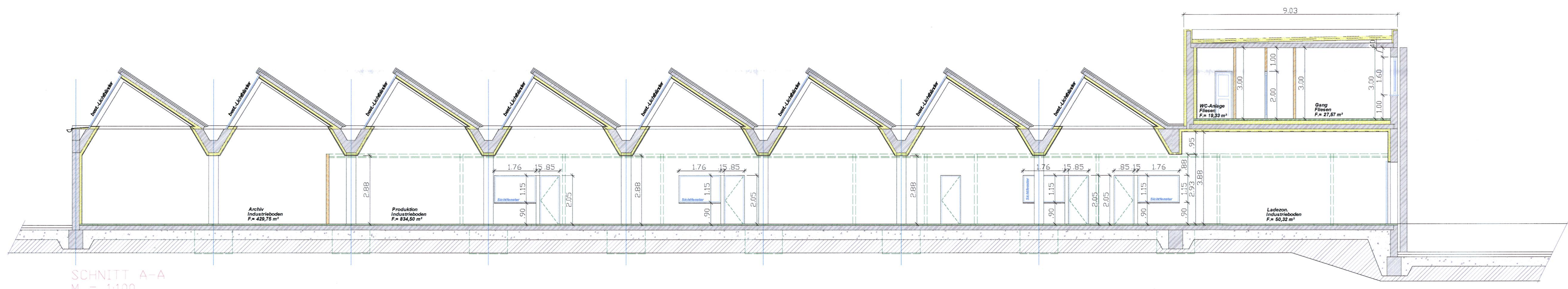
BODENAUFBAU	
BAUTEIL	DICKE
BESCHÜTTUNG	5
INDUSTRIEBODEN	10
FEL II	-
W-ISOLIERUNG	8
WISSE-BODENPLATTE	20
SAND	-
KIES	-

AUSSENWAND	
BAUTEIL	DICKE
AUSSENPUTZ	0,5
YKS-System	8
ZIEGEL	30
VERSÄTZ-ISO.	12

DACHAUFBAU	
BAUTEIL	DICKE
WISSE - FEL II	0,5
PERISOLELEMENTE	-
WISSE-TRÄGER	3 - 6/14
W-ISOLIERUNG	20
SANIT-SPER	20
DAF-PLATTEN	1,5

LEGENDE

	BESTAND
	ZIEGEL
	STAHL-BETON
	ABBRUCH
	WÄRMEDÄMMUNG
	REGENWASSERKANAL
	KANAL
	FLUCHTWEG
	FEUERLEITER
	FLUCHTWEGBELEUCHTUNG



SCHNITT A-A
M = 1:100

AUSTAUSCHPLAN ZUM EINREICHPLAN
VON 18-03-2008
ZUR BAURECHTLICHEN BEWILLIGUNG

KATASTRALGEMEINDE:
EINLAGEZAHL: -
GRUNDSTUECKSNUMMERN: 1219 / 150

BAUVORHABEN: Sanierung und Umbau einer best.- Halle in einen Bürobetrieb und Archiv

BEHÖRDE:
BAUWERBER: EMD Freindorferstr. 21 4052 Anfelden

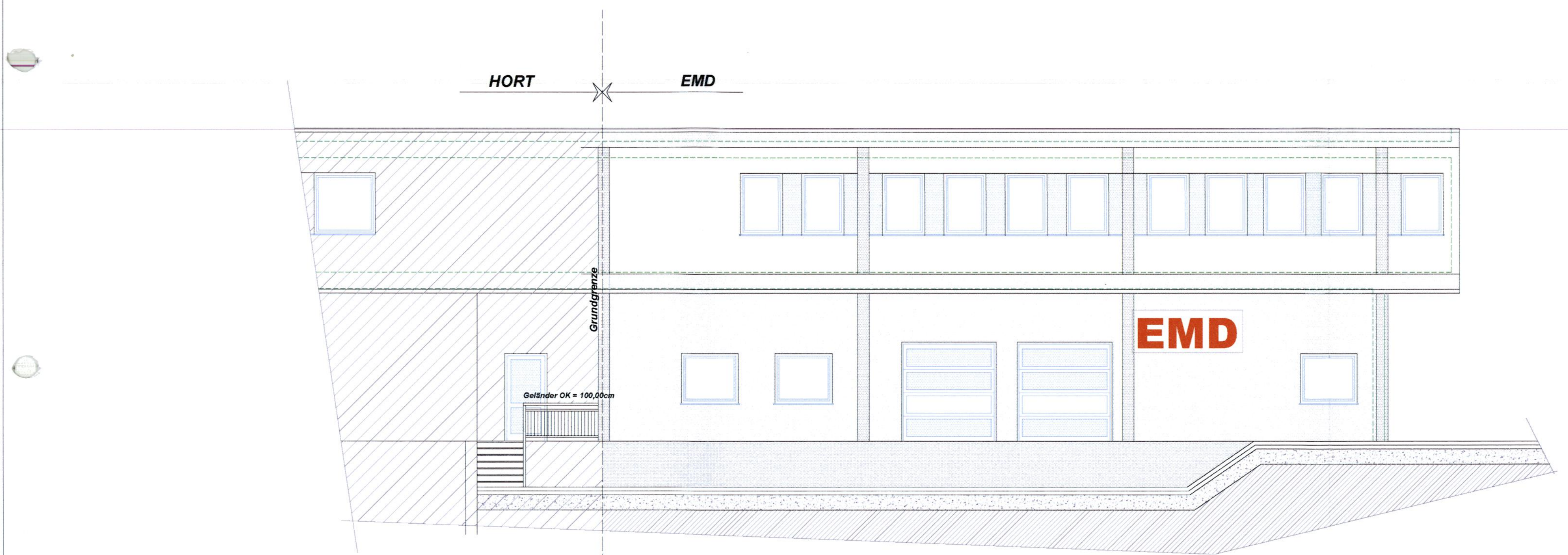
BAUFÜHRER:
PLANVERFASSER:

Die Überwachung der gesamten Bauausführung wird hiermit übernommen und bestätigt

PLANTINHALT:
Lageplan, Ansichten u. Schnitt

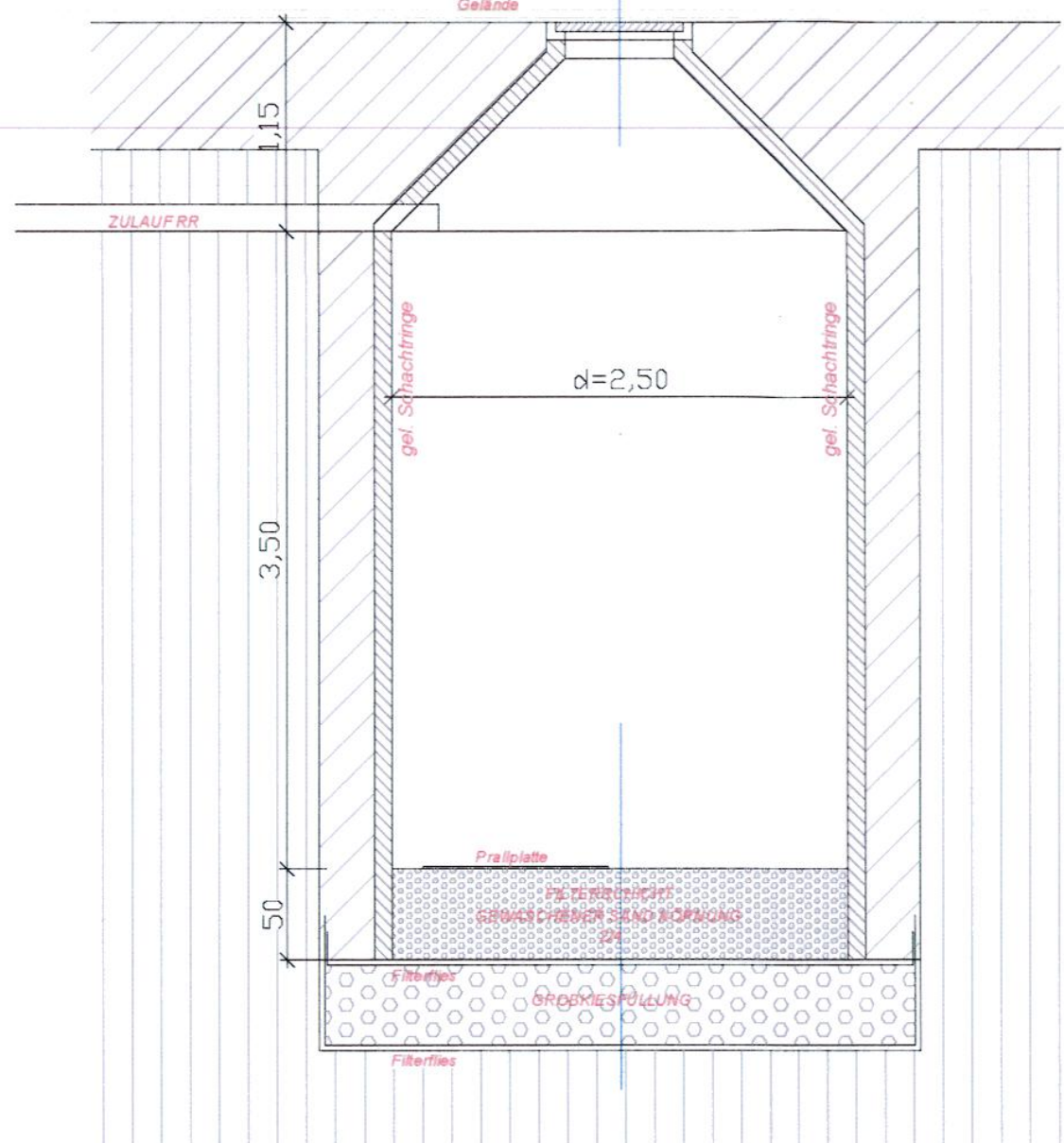
STEMPELMARKEN	PARIE	PLAN NR.
		064 / 1 bau
		MASSTAB M = 1:100 M = 1:1000
		DATEI einreichplan
		DATUM 10.06.2008

Diese Zeichnung ist mein geistiges Eigentum und darf ohne meine ausdrückliche Genehmigung nicht an Dritte weitergegeben werden. Die unerlaubte Verwendung durch Dritte ist strafbar. Verfügt über die geistigen Rechte an dem zivil- und strafrechtlich verfügbaren Werk vom 17.06.06, 8-0-111/206.



ANSICHT - WEST
M = 1:100

DETAILSCHNITT SICKERSCHACHT 2 für DACHWÄSSER
M 1:50



insgesamt in Schacht 1 eingeleitete Fläche insgesamt 173,00 m²

REGELSCHNITT SICKERMULDEN für OBERFLÄCHENWÄSSER
M 1:50

